

Concorde Carver 790 L

349.800,- €

MwSt. ausweisbar

EINLADUNG
ZUR HERBST-HAUSEMESSE
16. + 17. NOVEMBER | 10:00 bis 17:00 Uhr
FÜR REISEMOBILE | WOHNWAGEN | CAMPER-VANS

**EXKLUSIVE
HAUSMESSE
PREISVORTEILE
& RABATTE**

LMC
Dethleffs
carthago
Sunlight
Concorde
POSSL
SOMA CAMP
MOVERA

The advertisement features a row of white motorhomes parked in a lot under a bright sun. The text is arranged in a clean, professional layout with a mix of bold and italicized fonts.

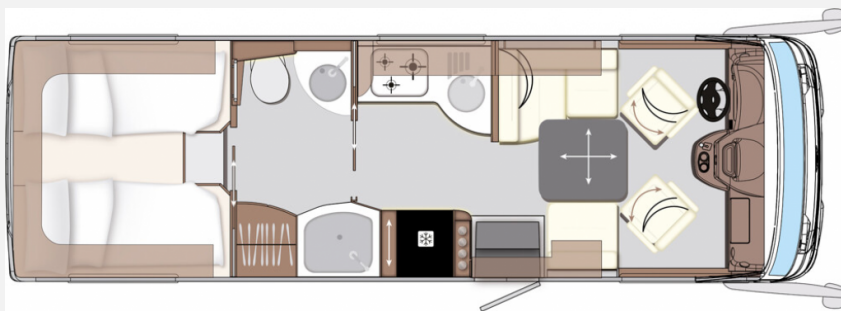
SOMA Caravaning Center Bremen
Carl-Benz-Str. 13
28237 Bremen



Tel.: 0421-47877790
Fax: 0421-478777911

E-Mail: bremen@somacaravaning.de

Grundriss



Technische Daten

Modell-/Baujahr	2024
Leistung	152 KW / 207 PS
Schadstoffklasse/-norm	Euro 6
Basisfahrzeug	Iveco Daily
Motordetails	3,0 l 4 Zylinder
Getriebe	Automatik
Anzahl Schlafplätze	2
Gesamtlänge	799 cm
Gesamtbreite	240 cm
Höhe	346 cm
Aufbauart	Integriert
Masse in fahrber. Zustand	6212 kg
techn. zul. Gesamtmasse	7490 kg
Zuladung	1278 kg
Sitze mit Gurt	4
Kraftstoff	Diesel
Heizung	Alde WW
Polster	Stoff/Mikrofaser Samra
	Einzelbett

- IHR ANSPRECHPARTNER FÜR DIESES FAHRZEUG: Herr Björn Stieve Tel. 0421-36935621 / Handy 0151-64966006 / E-Mail b.stieve[at]somacaravaning.de
- ID-Nr.: NRC405-6130672-6000608
- NEUFAHRZEUG MIT EINZELBETTEN UND CL-LOUNGE!
- Anzahl der erlaubten Personen inkl. Fahrer: 4
- Listenpreis 398.480,00 / ANGEBOTSPREIS 349.800,00 / Sie sparen 48.680,00
- Chassispaket II 70C (Auflastung 7.490 kg zulässige Gesamtmasse (Anhängelast max. 3.000 kg), Differenzialsperre für Hinterachse, Concorde Fahrwerks-Paket Vorder- und Hinterachse, Luftfederung Vorder- und Hinterachse, 4-Kanal+ System mit "Auto-Level"-Funktion, angepasste Abrollkolben für die Luftbälge, Fahrwerksoptimierte Stoßdämpfer vorne und hinten, ESP mit ABS, ASR und Hillholder, Leichtmetallfelgen 16" Vorderachse mit Spurweitenvergrößerung / Aluminium-Radzierblenden Hinterachse)
- Auflastung Vorderachse 2.900 kg
- Chassisvariante Iveco Daily 70C
- Motorvariante Iveco Daily C21 (Euro VI E, Hubraum 3,0 l, 152 kW (207 PS), Drehmoment 470 Nm)
- ZF-Wandler-Automatik-Getriebe
- Komfort- und Sicherheitspaket (- Abstandsregeltempomat (ACC) mit Staufunktion - Notbremsassistent AEBS mit City-Brake pro - Aktiver Spurhalteassistent mit Warntongebener - Regen-/Lichtsensor)
- Kraftstofftank 120 l
- BI-LED Hauptscheinwerfer inklusive Tagfahrlicht mit LED, (im Stoßfänger integriertes Nebellicht und statisches Kurvenlicht)
- Reserverad (mit Stahlfelge unter der Heckabsenkung der Heckgarage)
- Concorde Multifunktionslenkrad
- Bereitstellungsgebühr inkl. gefülltem Serien-Kraftstofftank und Adblue-Tank (Euro 6)
- Centurion Style Paket 2 (Möbelbau in Atlas Zeder mit Dachschrank-Möbelfronten in "high gloss" Senosan creme weiß und Griffleisten in Edelstahl-Optik, Aufbaufenster mit Tönung in privacy black, Jalousien Wohnraum in Holzoptik, Objektboden Soft-Walk im Yacht-Style)
- Seitenwandmarkise 5,5 m, elektrisch
- LED-Seitenwandbeleuchtung (unterhalb der Markise)
- LED-Heckwandbeleuchtung
- Bugspiegel rechts und links (für Reisebus-Außenspiegel)
- Reisebus-Außenspiegel im Centurion-Style (weiß lackiert)
- Fahrerhaus-Seitenscheiben isolierverglast (mit elektrischer Betätigung)
- Elektrisches Sonnenrollo im Fahrerhaus (für Frontbereich)
- Armaturenbrett und -abdeckung mit Kunstleder Bicolor bezogen "Vanille / Terra
- Frontsichtschutzrollo Privacy (variabler Sichtschutz von unten nach oben)
- CL-Lounge ((4-Personen-Zulassung)
- Tisch ausziehbar
- Midi-Heki anstatt Mini-Heki (Schlafraum)
- Elektrisches Antriebsset für Panorama-Dachluke (inkl. Regensensor, Fernbedienung, Steuerung per App und automatisches Schließen bei Fahrzeugstart)
- Mineralstoff Küchenarbeitsplatte mit nahtlos eingeformten Spülbecken (Edelstahl-Kochmulde 3-flammig mit Automatikzündung, Glasabdeckung und Glasboden. Farbe: Marmor weiß)
- Kühlschrank 177 l / Backofenkombination (statt 177-l-Serienkühlschrank)
- Dachventilator 40x40 MaxxVan de Luxe (Küche statt Mini Heki)
- Geschirrspülmaschine unter Kochmulde
- Acryl-Glasscheibe beleuchtet vor Küchenfenster

- Hochwertige Design-Einhebelmischbatterie (in Chrom für Küche und Bad (Küche mit Ausziehbrause))
- Elektro-Leistungspaket 2 (2 x Gel-Batterie 170 Ah zusätzlich (gesamt dann 3 Batterien), Kombi-Ladegerät 100 A, Sinus-Wechselrichter von 12 V auf 230 V, 3900 W Spitzen- und 2600 W Dauerleistung mit Netzmangelausgleich)
- Ladestrom-Paket für Aufbau-Batterien (Ladewandler 90 A, (Betrieb der optionalen Aufbau-Klimaanlage während der Fahrt über Inverter möglich, Abschaltung der Aufbau-Klimaanlage über Inverter bei 5% Batteriekapazität)
- Doppel-Rückfahrkamera mit Shutter
- Solaranlage mit ca. 560 W maximaler Leistung
- Satelliten-TV-Anlage mit Full HD LED Smart TV 24" im Eingangsbereich (Satelliten-TV-Anlage mit 85-cm-Spiegel, vollautomatische Ausrichtung, Mehrteilnehmer-Ausstattung durch TWIN-LNB, Anschluss für zweiten Receiver mit 12 V und Antennensteckdose im Schlafrum, Tonwiedergabe über Radioanlage möglich (Fahrzeuggesamthöhe plus ca. 120 mm))
- Full HD LED Smart TV 24" für Heckschlafrum (mit integriertem TV-Tuner)
- LTE-WLAN Router (zur Verstärkung externer WLAN Signale und für Internet TV streaming)
- Navigationssystem (mit Reisemobil-Software und Touchscreen-Bildschirm 10,0", integriertes Radio mit DAB+ und Freisprecheinrichtung für Telefon mit Bluetooth)
- Soundsystem (mit 2x 2-Wege-Lautsprecher im Fahrerhaus, 2x 2-Wege-Lautsprecher im Wohnraum, Subwoofer, Soundprozessor)
- Akustik-Paket-Heckschlafrum (2x 2-Wege Lautsprechersystem, 2 x Tief- Mitteltoner und 4-Kanal Verstärker zur Klangoptimierung Full HD LED Smart TV)
- Außendusche in der Garage (Fahrerseite)
- Frisch- und Abwassertank je ca. 320 l (statt ca. 230 l)
- SOG-Comfort-Toilettenentlüftung mit Aktivkohlefilter für Festtank (Absaugung am Toilettenbecken)
- Gas-Außenwand-Steckdose auf Beifahrerseite (Gasentnahme)
- Gastank ca. 120 l (Gas-Vorfilter, Gasfernbefüllung, Crashesensor und Füllstandsanzeige im Display des Kontrollpanels, inkl. Schürzenklappe (inkl. Gas-Tankfüllung)
- Dachklima 2400 W mit Heizelement 1700 W (Fahrzeuggesamthöhe plus 130 mm)
- Motorwärmetauscher (der das Kühlwasser des Motors zur Wohnraumbeheizung nutzt)
- Heizungskreislauf Schlafrum / Garage thermostatisch abregelbar
- 2-Zonen-Fußbodenheizung, getrennt abregelbar (Wohnbereich, Bad)
- Spülvorrichtung Abwassertank
- Wohnraumteppich (Hochflor) flächenbündig verlegt und herausnehmbar. Farbe: grau
- FINANZIERUNG mit langer Laufzeit und kleinen Raten ohne Anzahlung möglich! Inzahlungnahme Ihres Gebrauchtfahrzeuges (Wohnwagen / Reisemobil/ ggf. auch PKW oder Motorrad) möglich!
- AUSSTELLUNGSFAHRZEUG! Trotz aller Mühe und Sorgfalt sind Fehler in dieser spezifischen Fahrzeugbeschreibung nicht ausgeschlossen. Die Beschreibung dient lediglich der allgemeinen Identifizierung des Wagens und stellt keinen Vertragsbestandteil im rechtlichen Sinne dar. Ausschlaggebend sind einzig und allein die Vereinbarungen im Kaufvertrag. Den genauen Ausstattungsumfang erhalten Sie von Ihrem Verkaufsberater vor Ort!
- SCHAUTAG: Samstags und Sonntags 11-16 Uhr! (Innenbesichtigung der Fahrzeuge möglich) -Sonntags: keine Beratung / kein Verkauf-
- IHR ANSPRECHPARTNER FÜR DIESES FAHRZEUG: Herr Björn Stieve Tel. 0421-36935621 / Handy 0151-64966006 / E-Mail b.stieve[at]somacaravaning.de

Irrtümer und Änderungen vorbehalten!

- Luftfederung, Notbremsassistent, Spurhalteassistent, Regensensor, Servolenkung, Tempomat, Multifunktionslenkrad, Rußpartikelfilter
- Doppelboden, Heckgarage, Markise
- 3-Flammkocher

Ausstattung

- Außendusche
- Navigationssystem, Rückfahrkamera, TV
- Lichtsensor, Solaranlage
- Abstandsassistent, Radio DAB, Sat-Antenne, Backofen, Seperate Dusche, WC

Irrtümer und Änderungen vorbehalten!

Bilder







Verkäufer

SOMA Caravanning Center Bremen GmbH
Verkaufsteam
Carl-Benz-Str. 13
28237 Bremen

☎ 0421 47877790

☎ 0421-478777911

✉ shopbremen@somacaravanning.de