

Exposé

## Rapido COMPACT C03

**75.900,- €**

MwSt. ausweisbar

Fahrzeug



Grundriss



## Technische Daten

<b>Modell-/Baujahr</b>	2024
<b>Leistung</b>	103 KW / 140 PS
<b>km Stand</b>	20000 km
<b>Basisfahrzeug</b>	Peugeot Boxer 2.2 Blue HDi
<b>Motordetails</b>	Kraftstoff: Diesel
<b>Anzahl Schlafplätze</b>	2
<b>Gesamtlänge</b>	619 cm
<b>Gesamtbreite</b>	217 cm
<b>Höhe</b>	275 cm
<b>Aufbauart</b>	Teilintegriert
<b>Masse in fahrber. Zustand</b>	2860 kg
<b>techn. zul. Gesamtmasse</b>	3500 kg
<b>Zuladung</b>	640 kg
<b>Sitze mit Gurt</b>	4
<b>Kraftstoff</b>	Diesel
<b>Polster</b>	Stoff Polster Alicante
	Doppel-/franz. Bett

**Standort: 94377 Steinach**  
**COMPACT C03**

- Heizsystem TRUMA Combi 6 EH DIESEL (Diesel + elektrisch) mit Höhenkit und
- + Bedienteil CP PLUS (erfordert 2. Wohnraum-Batterie)
- Beheizter Abwassertank
- Mobilier Luceo
- Stoff Polster Alicante
- Linoleum-Schutz-Kit
- Außendusche mit Warmwasser. Kaltwasser
- Aufschlag für FIAT-Fahrgestell
- FIAT 9-Gang-Automatikgetriebe (bei 140 PS)
- + (16 Zoll Felgen obligatorisch - Stahlfelgen/Felgen aus Leichtmetalllegierung)
- Traction+ mit Hill Descent Control
- + (hilft, beim Bergabfahren, die gewünschte Geschwindigkeit beizubehalten)
- FIAT-Felgen aus Leichtmetalllegierung 16 Zoll (+ 4.5 cm Fahrzeughöhe)
- Lenkrad und Schalthebelgriff in Leder
- Lenkradfernbedienung für Radio
- SELECT-PAKET BAUREIHE C
- + Rückfahrkamera mit ins Armaturenbrett integriertem Steuerbildschirm
- + Multimedia-Anlage DAB PIONEER mit Bildschirm 6,8 Zoll und
- + Funktionen APPLE CAR PLAY/ANDROID AUTO
- + Peugeot: ESC mit ASR (Antriebsschlupfregelung), ROM (Wankstabilisierung),
- + Berganfahrhilfe
- + Fiat: ESC mit ASR (Antriebsschlupfregelung), ROM (Wankstabilisierung),
- + Berganfahrhilfe, Stabilisierungssystem bei Seitenwind,
- + Anhängerstabilitätssystem, automatisches Bremsen nach einer Kollision
- + Elektrisch verstellbare und beheizbare Außenspiegel
- + Höhenverstellbare, drehbare Fahrerhaussitze mit 2 verstellbaren Armlehnen
- + Wärmedämmende doppelt gefaltete Windschutzscheiben- und
- + Fahrerhausfenster-Stores mit Kassette
- + Wohnraumtür mit Zwei-Punkt-Verriegelung, Fenster
- + Fliegengitter an der Wohnraumtür
- + 2. Schlüssel mit Fernbedienung (PLIP)
- + 2. Wohnraum-Batterie AGM 92 Ah
- CONNECT-PAKET: Multimedia-Navigation DAB PIONEER mit Touchscreen 9 Zoll
- + APPLE CAR PLAY/ANDROID AUTO, 100 Prozent digitale Instrumententafel,
- + Öffnen/Schließen und Start ohne Schlüssel, automatische Klimaanlage im
- + Fahrerhaus, Induktionsladegerät für Smartphone
- Überführung/Abnahmeinspektion
- Solaranlage 100 Watt
- Vollautomatische Sat Antenne 60 cm
- Flachbildschirm 22 Zoll mit Halterung
- Markise Omnistor 6300 4 m
- Fahrzeug aus Vermietflotte. Verkauf ab sofort. Auslieferung im Dezember 2024

**Irrtümer und Zwischenverkauf vorbehalten**

Gerne nehmen wir Ihr Fahrzeug in Zahlung und erstellen Ihnen ein entsprechendes Angebot.  
Finanzierung möglich.

**Ihre Nr. 1 in Niederbayern**

**TOP-Auswahl zu attraktiven Preisen\*\***Weitere Angebote finden Sie auf unserer Homepage [www.caravantastic.de](http://www.caravantastic.de)\*\*

Irrtümer und Änderungen vorbehalten

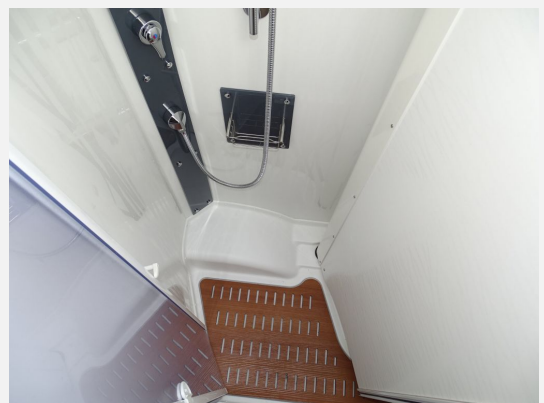
## Ausstattung

- Heckgarage

Irrtümer und Änderungen vorbehalten

## Bilder





# Caravantastic



## Verkäufer

Caravantastic Straubing GmbH  
Herr Thomas Greil  
Gewerbering 11  
94377 Steinach bei Straubing

☎ 09428-940322

FAX 09428-940333

✉ [thomas.greil@caravantastic.de](mailto:thomas.greil@caravantastic.de)