

Exposé

## Knaus LIVE I 650 MEG

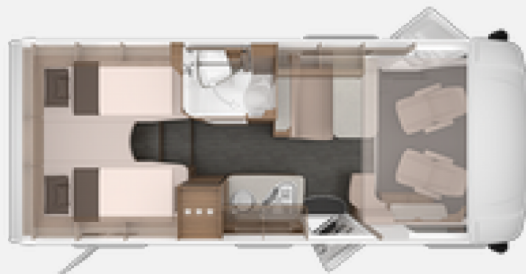
**94.900,- €**

Differenzbesteuerung gemäß §25a

Fahrzeug



Grundriss



Technische Daten

<b>Modell-/Baujahr</b>	2023
<b>Leistung</b>	103 KW / 140 PS
<b>Umweltplakette</b>	grün
<b>Basisfahrzeug</b>	FIAT Ducato
<b>Motordetails</b>	Euro 6d-Final
<b>Antriebsart</b>	Frontantrieb
<b>Anzahl Schlafplätze</b>	4
<b>Gesamtlänge</b>	697 cm
<b>Gesamtbreite</b>	232 cm
<b>Höhe</b>	279 cm
<b>Innenhöhe</b>	200 cm
<b>Aufbauart</b>	Integriert
<b>techn. zul. Gesamtmasse</b>	3500 kg
<b>Infrastruktur</b>	Küche WC
<b>Liegeflächen</b>	Bug (205x118/40) Hubbett (193x150) Heck (202x78; 197 x 78)
<b>Sitze mit Gurt</b>	4
<b>Anhängerlast (gebremst)</b>	2000 kg
<b>Kühlschranksvolumen</b>	142 l
<b>Wasservorrat</b>	100 l
<b>Abwassertankvolumen</b>	95 l
<b>Batterie</b>	80 Ah
	L-Sitzgruppe
	Einzelbett, Hubbett

Willkommen bei Caravaning Arnstein, Ihrem Knaus Vertragspartner seit 30 Jahren. Wir sind nur rund 25 Kilometer von Würzburg entfernt und gut über die Autobahn A/7 erreichbar. Hier präsentieren wir Ihnen das brandneue Knaus LIVE I 650 MEG

Sofort verfügbar

Unverbindliche Preisempfehlung des Herstellers **106.053,00 €**

Sonderpreis: **94.900,00 €**

Weiteren Zubehörs zu top Konditionen rüsten wir in unserer Fachwerkstatt nach z. B. Dachklimaanlage, Mover, Markise u.s.w. Finanzierung über unsere Hausbank auch ohne Anzahlung Möglich Inzahlungnahme zu fairen Preisen.

Ausstattung:

- 9-Stufen -Wandler-Automatik 140 PS
- 17 " Leichtmetallfelgen mit Ganzjahresbereifung
- AGUZI Sitze Premium
- Isolierverglasung für Fahrerhausseitenfenster Frontverschattung
- Faltpolster Elektroantrieb
- Traktionshilfe
- Elektrische Parkbremse
- Kraftstofftank 90 ltr.
- Fiat Paket LIVE I Paket
- Styling Paket
- Media Paket
- Aufbautüre Premium
- Garagentüre links
- Rahmenfenster Seitz S7
- Panoramadachfenster
- Ausstellfenster Links
- L-Sitzgruppe mit Teleskop -Einsäulentisch
- Isofix Betterweiterung
- Truma Mono Controll
- Litium -Ion Bordbatterie
- Markise455-25 weiß
- Tüv Zulassungspapiere Überführung.

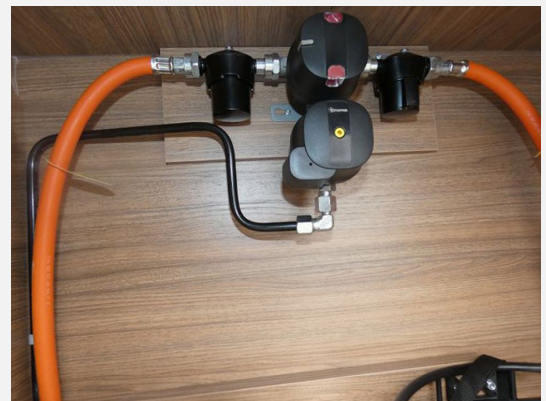
Die Fahrzeugangaben stehen unter dem ausdrücklichen Vorbehalt einer späteren Abänderung oder eines Irrtums. Auch bei sorgfältiger Bearbeitung können Fehler nicht ausgeschlossen werden. Beim Zustandekommen eines Kaufvertrages gelten ausschließlich die im Kaufvertrag vereinbarten Angaben als vereinbart. Eine auch nur stillschweigende Einbeziehung dieser Fahrzeugbeschreibung in den Vertrag findet nicht statt. Fragen Sie uns telefonisch nach den Details oder vereinbaren Sie einen Besichtigungstermin. Nutzen Sie unsere Erfahrung als Knaus Exklusiv Händler seit 1994 [www.caravaning-arnstein.de](http://www.caravaning-arnstein.de) Tel.: 09363 / 5456 Caravaning-Arnstein Michael –Wenz Strasse 9 97450 Arnstein 09363-5456 [www.Caravaing-Arnstein.de](http://www.Caravaing-Arnstein.de) Geschäftszeiten: April bis Oktober Montag bis Freitag von 09:00 - 12.30 Uhr und von 13:30 -18.00 Uhr Samstag von 10:00 - 13:00 Uhr

Irrtümer und Änderungen vorbehalten

- Media-Paket, FIAT Paket – Integriert, LIVE I Paket, Styling-Paket LIVE I

- 9-Stufen-Wandler-Automatikgetriebe, FIAT Ducato 3.500 kg\*\*\* (103 kW / 140 PS); Frontantrieb; Euro 6d-Final
- Linkslenker, Chassis Uni-Lackierung: Weiß, 15" Bereifung, Stahlfelgen, Klimaanlage Fahrerhaus, manuell – inkl. Pollenfilter und Außentemperaturanzeige, Fahrerairbag, Beifahrerairbag, Fahrerhaussitze drehbar, Tempomat – Cruise Control, ESP, Hill Holder (Berganfahrhilfe), ABS, Elektronische Wegfahrsperr, Elektromechanische Servolenkung, Trailer Stability Control System, Post Collision Braking System, Seitenwindassistent, Kraftstofftank 75 Liter, Fahrzeugschlüssel mit Fernbedienung zur Ver- und Entriegelung der Fahrerhaustüren, Außenspiegel manuell verstellbar, Textile Verschattung für Front- und Seitenscheiben, Elektrischer Fensterheber (Fahrertür), Bus Außenspiegel hängend, Beifahrerseite mit Schiebefenster, LED-Tagfahrlicht, Breitspurfahrwerk, Maximale Traglast der Heckgarage: 150 kg, Original FIAT Captainchair-Sitze mit Armlehnen, Beifahrerkonsole mit Armauflage und integriertem Cupholder, Fahrerhaustüre KNAUS KOMFORT, Rückfahrkamera, inkl. Verkabelung, Head-up Display, Einstiegsstufe Fahrerhaus, elektrisch, AGUTI Sitze Premium, Frontverschattung Faltpolissee, Elektroantrieb (von oben und unten verfahrbar)
- Ein-Schlüssel-Schließanlage, Aufbau tür: KNAUS KOMFORT, Einstiegsstufe elektrisch, Insektenschutz tür, Multifunktionale Tasche im KNAUS Design, Aufbau tür: KNAUS EXKLUSIV
- Service-/Stauraumklappen und Garagentür/-klappe mit Ein-Hand-Bedienung, KNAUS ServiceBox, Einfacher Zugang zu Gaskasten über Servicetür in der Seitenwand, Anordnung der Gasflaschen längs, Gaskasten für 2 x 11 kg Gasflaschen, Serviceklappe für ServiceBox 53 x 37,5 cm, Bug links, Garagentür 80 x 110 cm, rechts, Garagentür 80 x 110 cm, links
- Dachhaube 40 x 40 cm klar, mit Insektenschutz und Verdunklung (Heck), Dachhaube 40 x 40 cm klar, mit Insektenschutz und Verdunklung (über Hubbett), Dachhaube 40 x 40 cm klar, mit Insektenschutz und Verdunklung (Bug), Fenster mit Doppelverglasung getönt, vorgehängt und ausstellbar, mit Insektenschutz und Verdunklung, Dachhaube 28 x 28 cm, mit Insektenschutz (Toilettenraum), Rahmenfenster SEITZ S7, Ausstellfenster 70 x 40 cm (Heck links)
- Alu-Glattblech, weiß, FoldXpand Heckkonzept: Vollplastische Heckwand mit bündig integriertem Heckleuchten-träger, Widerstandsfähige Unterbodenbeschichtung, Bugmaske in LFI-Technologie, GFK-Dach mit reduzierter Hagelempfindlichkeit in Weiß
- Dritte Bremsleuchte im Heck integriert, Vorzeltleuchte in LED-Technik, mit Bewegungsmelder, KNAUS CATEYE evolution-Rückleuchte, mit exklusiver Nachtsignatur und dynamischen Blinkleuchten in LED-Technik
- Möbeldekor: Matarateak, Staukastenklappen mit Soft-Close-Funktion, Kombination aus hochwertigem Möbelbau mit Akzentflächen in Dekor Samoa, Vinyl-Bodenbelag – Natural Oak
- EvoPore HRC Matratze, nur Festbetten, Hubbett mit niedrigem Einstieg im Fahrerhaus, Monositzgruppe mit Einhängetisch, inkl. ausdrehbarer Tischverlängerung, Polster: COOL GREY, L-Sitzgruppe mit Teleskop-Einsäulenhubtisch, ISOFIX-System (2 Kindersitze)
- 3-Flammen-Kocher mit Glasabdeckung, Spülbecken aus Edelstahl, versenkt, Küchenschubladen mit Soft-Close-Funktion, Automatische Energiewahl für Kühlschrank (AES), Banktoilette THETFORD, Hochwertige Armaturen, Klappbare Wäschestange, im Toilettenraum oder Dusche, Kühlschrank 142 Liter, Komfort-Bad mit Dusche und Waschbecken
- Gasschlauch Ausführung D/AT/ES/FI/BE/IT/NL/DK, Gasregler Ausführung D/AT/ES/FI/BE/IT/NL/DK, Heizung TRUMA Combi 6, Wasserversorgung mit Tauchpumpe, Warmwasserversorgung mit Einhebel-Mischbatterie, Umluftanlage 12 V, Gasanlage 30 mbar, Wasserleitungen im isolierten Bereich verlegt
- Ladebooster für Aufbau batterie, 230 V SCHUKO-Steckdosen Variante „D/AT/ES/FI/BE/IT/NL/DK/SE“, 230 V SCHUKO-Steckdose, zusätzlich (Garage), Stromversorgung/Innenbeleuchtung mit 230 V und 12 V, div. Innensteckdosen, Control-Panel mit Touchfunktion, Ladegerät 190 VA, Sicherungsautomat, USB-Steckdose (1 Stück), im Bug, 27" SMART TV-Gerät mit HD-Tuner inkl. Halter, Antennenkomplettsystem Oyster 60 Premium, Twin inkl. SMART TV 27", Lithium-Ionen-Bordbatterie (statt Serienbatterie)
- Markise 455 x 250 cm, weiß
- Bedienanleitung (deutsch)
- Dichtigkeitsgarantie 10 Jahre

Irrtümer und Änderungen vorbehalten













**Verkäufer**

Caravanning Arnstein  
Herr Markus Merklein  
Michael-wenz Str.9  
97450 Arnstein

☎ 09363 - 5456

FAX 09363 - 63 51

✉ info@caravanning-arnstein.de