

Exposé

Dethleffs c' go up 525 KR Reduziert/Touring/Dusche

**26.666,- €**

MwSt. ausweisbar

Fahrzeug



Technische Daten

<b>Modell-/Baujahr</b>	2024
<b>Anzahl der Achsen</b>	1
<b>Anzahl Schlafplätze</b>	7
<b>Gesamtlänge</b>	756 cm
<b>Gesamtbreite</b>	230 cm
<b>Höhe</b>	271 cm
<b>techn. zul. Gesamtmasse</b>	1800 kg
<b>Infrastruktur</b>	Küche WC
<b>Liegeflächen</b>	Etagenbett (205x75+ 200x75) alternativ (175x90-80) Hubbett (200x145) alternativ (212x170-160)
<b>Farbe</b>	weiß
	Rundsitzgruppe
	Etagenbett, Hubbett

## Beschreibung

Interne Nummer bei Rückfragen: LZ 680

Das Fahrzeug verfügt über folgende **Serienausstattung**:

Anti-Schlängerkupplung, Leichtbau-Kurbelstützen (verzinkt), Gasflaschenkasten für 2x11 kg, **Bug, Dach und Heck aus GFK**, einteilige Eingangstür, Außenblech in Hammerschlag, **Stauraumklappe vorne rechts 100x42 cm**, WEB Alaska White, Wohnwelt Ronda, AirPlus, **Sitzgruppe zur Liegefläche umbaubar**, Rauchmelder, 3-Flammen-Kocher mit elektrischer Zündung, geräumiger Kühlschrank mit Frosterfach, **Schubladen mit Softclose**, Gasheizung S 3004, zusätzliche Beleuchtung durch LED-Spots, **LED-Spots in Bug- und Hecksitzgruppen**, Vorzeltleuchte 12V, mobiler Abwassertank 22L, großer Frischwassertank 44L und vielem mehr\*

zusätzlich verfügt das Fahrzeug über folgende **Sonderausstattung**:

- **Auflastung 1.800 KG**
- **Touring Paket** (Warmwasserversorgung, Warmluftanlage, Dachhaube Heki II inkl. Baldachin beleuchtet, Fliegengittertüre)
- Ausstellfenster Bad
- **Duschausstattung inkl. Duscharmatur und -vorhang**
- Einbau Klimaanlage vorbereitet
- Fracht und Zulassungsdokumente\*

\*Irrtümer vorbehalten

Alle gemachten Angaben im Inserat dienen lediglich der allgemeinen Beschreibung des Fahrzeugs und sind keine zugesicherte Eigenschaft. Alle Maß- u. Gewichtsangaben wurden aus den Fahrzeugunterlagen entnommen.

Sollten Sie noch Fragen haben oder weitere Bilder zur Ansicht wünschen, können Sie sich gern per Telefon oder per Email bei uns melden. Wir freuen uns Sie schon bald als Kunden bei uns begrüßen zu dürfen.

Irrtümer und Änderungen vorbehalten

## Ausstattung

- Antischlängerkupplung, Ersatzradhalter im Gaskasten, Kurbelstützen, Tempo 100 Zulassung, Stoßdämpfer
- Außenstauraumklappe, Ausstellfenster, GFK-Dach, Hebe-Kippfenster, Midi-Heki, Mini-Heki, Verdunkelungs- und Fliegenschutzrollos, Vorzeltleuchte
- Insektenschutztür 1/1, LED-Beleuchtung, Umbaubett
- Gasheizung, Umluftanlage
- 3-Flammkocher, Kühlschrank mit Frostfach, AES-Kühlschrank
- Cassetten-Toilette, Abwasser-Rolltank, Frischwassertank, Warmwasser
- Gasflaschenkasten für: 2x11 kg Fl.
- Scheckheft gepflegt, Nichtraucherfahrzeug

Irrtümer und Änderungen vorbehalten

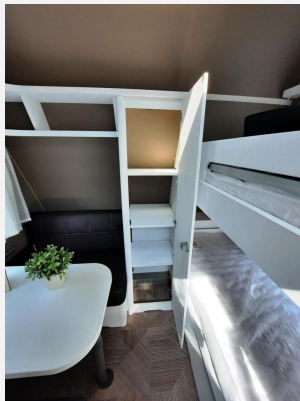
## Bilder











**Verkäufer**

Freizeit-Center Albrecht GmbH & Co. KG  
Herr Marcel Albrecht  
Porschestraße 15  
21423 Winsen (Luhe)

☎ +49 (0) 4171 - 60 16 50

FAX +49 (0) 4171 - 60 16 522

✉ info@freizeit-mobil-erleben.de