

## Dethleffs c-joy 410 LK

**19.950,- €**

MwSt. ausweisbar

**EINLADUNG**  
ZUR HERBST-HAUSEMESSSE  
16. + 17. NOVEMBER | 10:00 bis 17:00 Uhr  
FÜR REISEMOBILE | WOHNWAGEN | CAMPER-VANS

**EXKLUSIVE  
HAUSEMmesse  
PREISVORTEILE  
& RABATTE**

**LMC**  
*Dethleffs*  
carthago  
Sunlight  
Concorde  
POSSL  
SOMA CAMP  
MOVERA

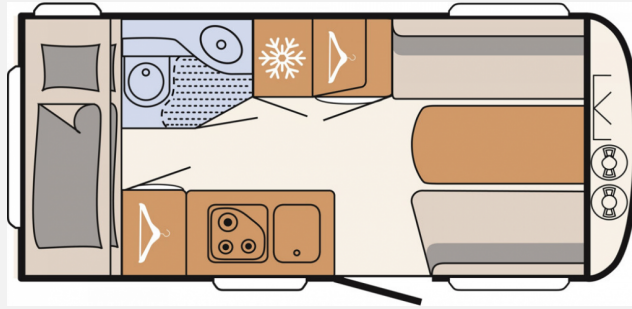
SOMA Caravaning Center Bremen  
Carl-Benz-Str. 13  
28237 Bremen



Tel.: 0421-47877790  
Fax: 0421-478777911

E-Mail: [bremen@somacaravaning.de](mailto:bremen@somacaravaning.de)

Grundriss



**Technische Daten**

<b>Modell-/Baujahr</b>	2023
<b>Anzahl Schlafplätze</b>	4
<b>Gesamtlänge</b>	622 cm
<b>Gesamtbreite</b>	212 cm
<b>Höhe</b>	265 cm
<b>Umlaufmaß</b>	914 cm
<b>Aufbaulänge</b>	499 cm
<b>Masse in fahrber. Zustand</b>	1015 kg
<b>techn. zul. Gesamtmasse</b>	1360 kg
<b>Zuladung</b>	345 kg
<b>Heizung</b>	S 3004
<b>Polster</b>	Wohnwelt Timor
	Etagenbett

## Beschreibung

- ID-Nr.: 2141051-2000226
- NEUFAHRZEUG MIT ETAGENBETT UND SEITENSITZGRUPPE!
- Listenpreis 22.056,00 / ANGEBOTSPREIS 19.950,00 / Sie sparen 2.106,00
- DYNAMIK-PAKET: Sicherheitskupplung, Stoßdämpfer, großer 44l Frischwassertank, Mobiler 22l Abwassertank, Reserveradhalterung im Gasflaschenkasten, Stauraumklappe vorne rechts 750x300 mm
- TOURING-PAKET: Warmwasserversorgung, Warmluftanlage, Dachhaube, 700 x 500 mm, Fliegengittertüre
- Auflastung 1.360 kg
- SERIENAUSSTATTUNG: Hochwertige Markenreifen, Leichtbau-Kurbelstützen, verzinkt, ausstellbare und isolierte Doppelglas-Fenster (graphit grau) mit Verdunkelungs- und Mückenschutzrollo, Bug, Dach und Heck aus widerstandsfähigem GFK, AirPlus ? perfekte Luftzirkulation im Innenraum und Hinterlüftung der Dachschränke und Anrichten, Sitzgruppe zur Liegefläche umbaubar, Kühlschrank mit Frostfach, praktischer 3-Flamm-Kocher mit manueller Zündung, Duschwanne, formschönes Waschbecken, Gasheizung S 3004 mit Zündautomatik, Cassetten-Toilette uvm.
- AUSSTELLUNGSFAHRZEUG! Trotz aller Mühe und Sorgfalt sind Fehler in dieser spezifischen Fahrzeugbeschreibung nicht ausgeschlossen. Die Beschreibung dient lediglich der allgemeinen Identifizierung des Wagens und stellt keinen Vertragsbestandteil im rechtlichen Sinne dar. Ausschlaggebend sind einzig und allein die Vereinbarungen im Kaufvertrag. Den genauen Ausstattungsumfang erhalten Sie von Ihrem Verkaufsberater vor Ort!
- SCHAUTAG: Samstags und Sonntags 11-16 Uhr! (Innenbesichtigung der Fahrzeuge möglich) -Sonntags: keine Beratung / kein Verkauf-

Irrtümer und Änderungen vorbehalten!

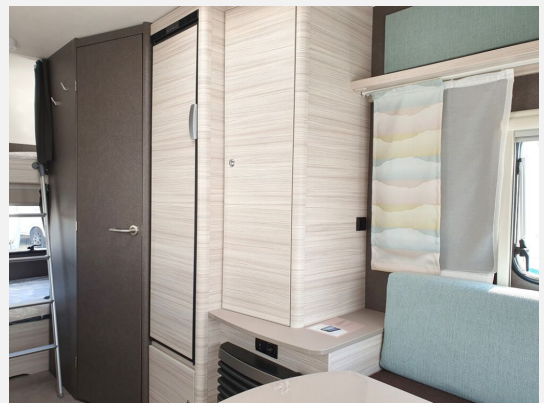
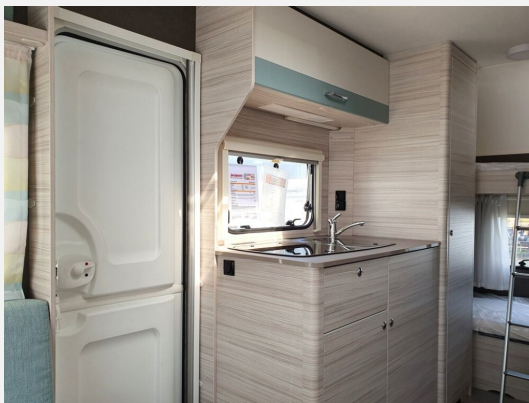
## Ausstattung

- Antischlingerkupplung
- GFK-Dach
- WC

Irrtümer und Änderungen vorbehalten!

## Bilder









**Verkäufer**

SOMA Caravaning Center Bremen GmbH  
Verkaufsteam  
Carl-Benz-Str. 13  
28237 Bremen

☎ 0421 47877790

FAX 0421-478777911

✉ [shopbremen@somacaravaning.de](mailto:shopbremen@somacaravaning.de)