

Exposé

LMC Innovan 540\*Schlafdach\*Navi/Kam\*Innovan-Paket\*

67.970,- €

MwSt. ausweisbar

Fahrzeug



## Technische Daten

<b>Leistung</b>	103 KW / 140 PS
<b>km Stand</b>	10 km
<b>Umweltplakette</b>	grün
<b>Schadstoffklasse/-norm</b>	Euro 6d
<b>Basisfahrzeug</b>	Ducato
<b>Getriebe</b>	Schaltgetriebe
<b>Anzahl Schlafplätze</b>	4
<b>Gesamtlänge</b>	541 cm
<b>Gesamtbreite</b>	209 cm
<b>Aufbauart</b>	Campervan
<b>techn. zul. Gesamtmasse</b>	3500 kg
<b>Infrastruktur</b>	Küche
<b>Kraftstoff</b>	Diesel
<b>Farbe</b>	grau
	Seitensitzgruppe

**Allgemeines:**

- Modell 2024
- **AKTIONSPREIS**
- Fiat Ducato Chassis
- Wohnwelt Natura
- SOFORT verfügbar
- Finanzierung möglich
- Inzahlungnahme möglich

**Pakete:**

- Innovan Paket

**Extras/Ausstattung:**

- Breite Einstiegsstufe
- Aluminiumfelgen 16"
- Traktion Plus
- Multifunktionslenkrad
- Stoßfänger in Wagenfarbe
- Markise
- Rückfahrkamera (3. Bremsleuchte)
- Duschwanneneinlage aus Holz
- Dachhaube Midi-Heki (Sitzgruppe)
- Duschausstattung
- Fenster im Bad
- Faltrollossystem Fahrerhaus
- Kleiderstange in der Nasszelle
- Fliegenschutztür
- Drehplatte Tischerweiterung
- Radiovorbereitung mit Lautsprechern und Dachantenne (DAB)
- Captain-Chair
- Lenkrad und Schaltknopf (Lederausführung)
- Armaturenbrett mit Alu-Applikationen
- Scheinwerfer mit schwarzem Rahmen
- Kühlergrill schwarz glänzend
- Abwassertank isoliert
- Zusatzpolster Notbett
- TV-Vorbereitung
- Abwassertank elektrisch beheizt
- Schlafdach inkl. Midi Heki
- Komponententräger
- Radio DVD + Navigation 2DIN
- Vorbereitung für Solaranlage
- uvm.

Inzahlungnahme aller PKW, Wohnmobile, Wohnwagen, Camper Vans, Vans etc. möglich.

Maßgeschneiderte Finanzierung auch ohne Anzahlung möglich.

[www.kale-automobile.de](http://www.kale-automobile.de)

Hinweis:

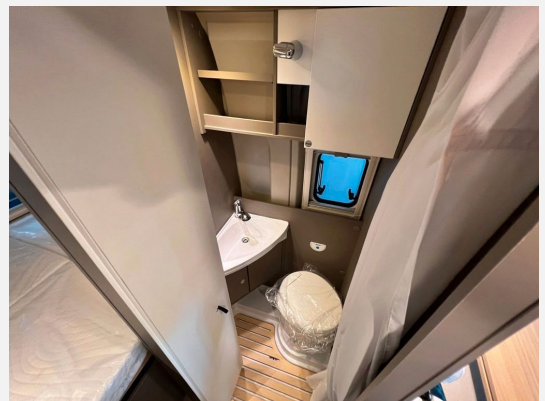
Die Angaben zur Verfügbarkeit sind unverbindlich und in Abhängigkeit von der Lieferfähigkeit des Herstellers. Das Fahrzeug kann in Ausstattung, Form- und Farbgebung vom Original abweichen. Die angegebene Personenzahl ist gewichts- und achslastabhängig. Sie kann sich bei Einbau von Zubehör und Sonderausstattungen reduzieren. Die angegebene Anzahl von Personen bezieht sich auf das Fahrzeuggewicht im Serienzustand. Sie gibt die maximal zulässige Anzahl von Personen wieder, die während der Fahrt einen Sitzplatz einnehmen können. Je nach Modell, ist dies nur durch Gewichtsauflastung erreichbar. Die technisch zulässige Gesamtmasse sowie die Achslasten dürfen nicht überschritten werden. Irrtümer, Zwischenverkauf, Eingabe- und Übertragungsfehler vorbehalten.

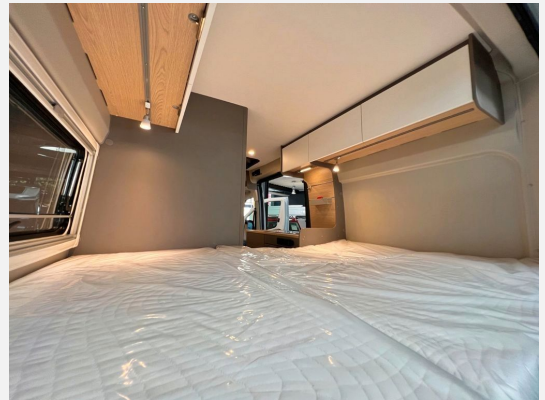
**Ausstattung**

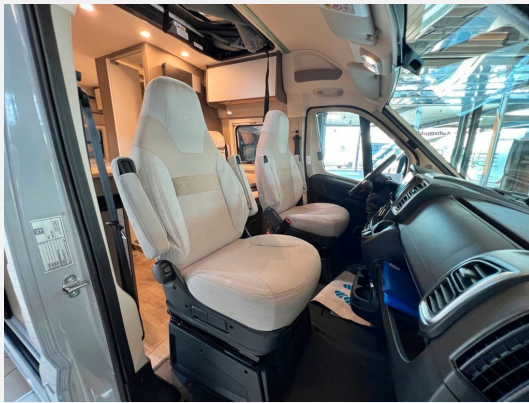
- Rußpartikelfilter, ABS, Zentralverriegelung, ESP, Servolenkung
- Standheizung Fahrerhaus
- Navigationssystem

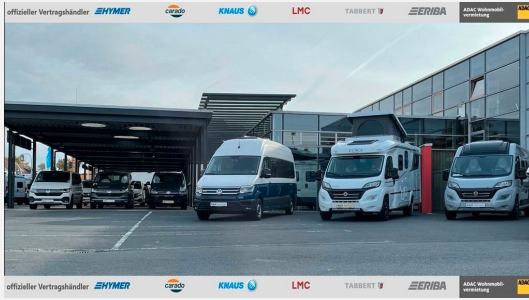
**Bilder**











**Verkäufer**

KALE-Automobile GmbH  
Herr Furkan Yildiz  
Braunschweiger Tor 37  
38350 Helmstedt

☎ 05351 / 5533023

✉ f.yildiz@kale-automobile.de