

Exposé

VW Crafter*Knaus*Sondermodell*LED*Lane*ACC*3.500kg*

79.970,- €

MwSt. ausweisbar

Fahrzeug



Technische Daten

Leistung	103 KW / 140 PS
Umweltplakette	grün
Schadstoffklasse/-norm	Euro 6d
Basisfahrzeug	VW Crafter
Getriebe	Schaltgetriebe
Anzahl Schlafplätze	2
Gesamtlänge	689 cm
Gesamtbreite	220 cm
Höhe	282 cm
Aufbauart	Teilintegriert
techn. zul. Gesamtmasse	3500 kg
Infrastruktur	Küche
Kraftstoff	Diesel
Farbe	grau
	Seitensitzgruppe

Beschreibung

Allgemeines:

- Modell 2024
- **Aktionspreis**
- VW Crafter Chassis
- **Luftwahrwerk**
- 140 PS - Schaltgetriebe
- Abgasnorm: Euro6d-final
- Polster: Winter White Vansation
- zGG. 3.500 kg
- Sondermodell "Vansation"
- SOFORT verfügbar
- Finanzierung möglich
- Inzahlungnahme möglich

Pakete:

- Energy Basic-Paket
- Licht&Assistenz I -Paket
- Vansation-Paket

Extras/Ausstattung:

- Abstandsgeregelter Tempomat (ACC) mit Geschwindigkeitsbegrenzer
- Aktiver Spurhalteassistent
- Verkehrszeichenerkennung
- Scheibenwischer-Intervallschaltung mit Regensensor und automatische Fahrlichtschaltung
- Fernlichtassistent: „Light Assist“
- Reifenluftdrucksensoren VW Crafter
- LED-Hauptscheinwerfer mit LED-Tagfahrlicht
- 230 V Steckdose im Fahrersitzgestell
- Einstiegstufe elektrisch
- Garagentür 80 x 110 cm, links
- Insektenschutztür
- Ausstellfenster 70 x 40 cm
- Ausstellfenster Hutze
- Rahmenfenster SEITZ S7
- Fahrradträger für 3 Räder, Heck
- Aufbau tür: Premium
- Glattblech Seitenwände, Campovolo Grau
- Kurbelstützen im Heck
- Hochwertige Passform-Sitzbezüge
- Multifunktions-Lenkrad
- Chassis in Metallic Lackierung: Indiumgrau Metallic
- 17" Leichtmetallfelgen "Lismore"
- Frontstoßfänger in Grau mit lackiert
- Klimaanlage "Climatic", manuell
- Fahrerhaussitze drehbar
- Müdigkeitserkennung

- Außenspiegel elektrisch einstellbar
- Navigationssystem
- Digitaler Radioempfang (DAB+)
- 230 V SCHUKO-Steckdose zusätzlich
- USB-Steckdose (1 Stück)
- TV-Halter
- Vorverkabelung für TV (Schlafbereich)
- Stimmungsvolle Ambientebeleuchtung
- SAT-Antenne Oyster
- Rückfahrkamera
- Intelligentes Ladegerät mit 25 A Ladeleistung
- Touch-Control-Panel mit intuitivem Bedienkonzept vernetzter Komponenten, inkl. Innen- und Außentemperaturfühler statt serienmäßigem Control-Panel
- 27" SMART TV-Gerät mit HD-Tuner
- Gas-Außensteckdose
- TRUMA DuoControl CS (inkl. Gasfilter)
- TRUMA CP-Plus, digitales Heizungspanel
- Isolierhaube Abwassertank, beheizbar
- Markise 355 x 250 cm, anthrazit
- Cozy Home-Paket, Variante Aqua
- Rauchmelder
- Dachhaube (Hebe-Kipp) 70x50 cm
- Betterweiterung zur Liegewiese
- ISOFIX-System (1 Kindersitz)
- Front- und Seitenscheibenverdunkelung
- Anzahl d. zug. Sitzplätze: 4
- uvm.

Inzahlungnahme aller PKW, Wohnmobile, Wohnwagen, Camper Vans, Vans etc. möglich.

Maßgeschneiderte Finanzierung auch ohne Anzahlung möglich.

www.kale-automobile.de

Hinweis:

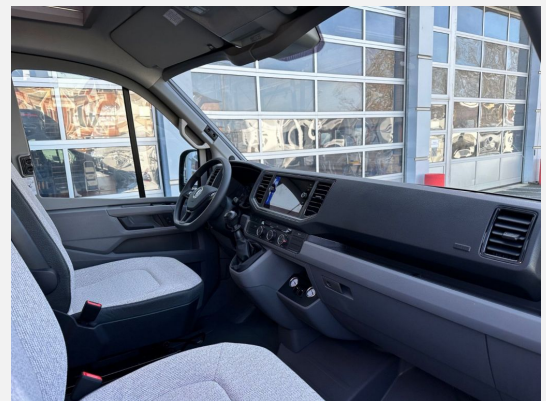
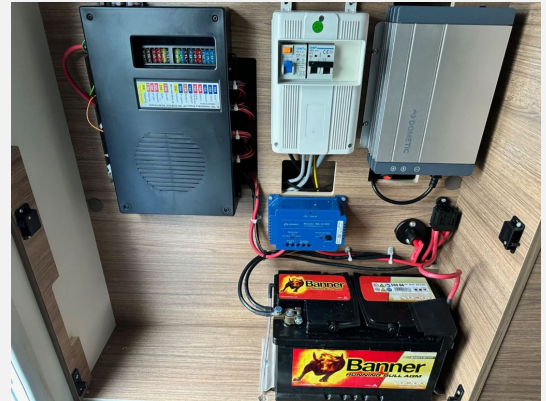
Die Angaben zur Verfügbarkeit sind unverbindlich und in Abhängigkeit von der Lieferfähigkeit des Herstellers. Das Fahrzeug kann in Ausstattung, Form- und Farbgebung vom Original abweichen. Die angegebene Personenzahl ist gewichts- und achslastabhängig. Sie kann sich bei Einbau von Zubehör und Sonderausstattungen reduzieren. Die angegebene Anzahl von Personen bezieht sich auf das Fahrzeuggewicht im Serienzustand. Sie gibt die maximal zulässige Anzahl von Personen wieder, die während der Fahrt einen Sitzplatz einnehmen können. Je nach Modell, ist dies nur durch Gewichtsauflastung erreichbar. Die technisch zulässige Gesamtmasse sowie die Achslasten dürfen nicht überschritten werden. Irrtümer, Zwischenverkauf, Eingabe- und Übertragungsfehler vorbehalten.

- Rußpartikelfilter, ABS, Zentralverriegelung, ESP, Servolenkung, Tempomat
- Markise, Heckgarage
- Standheizung Fahrerhaus, Klimaanlage
- Navigationssystem, TV

Ausstattung

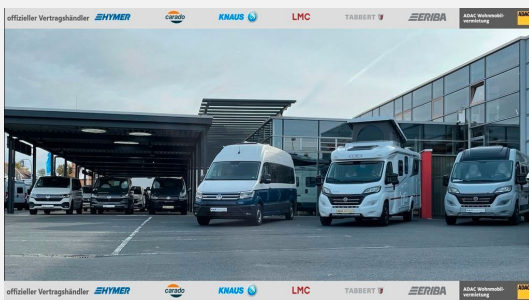
Bilder











Verkäufer

KALE-Automobile GmbH
Herr Furkan Yildiz
Braunschweiger Tor 37
38350 Helmstedt

☎ 05351 / 5533023

✉ f.yildiz@kale-automobile.de