

Exposé

## Weinsberg CaraCito 390 QD Championsdeals

**22.104,- €**

MwSt. ausweisbar

Fahrzeug



Grundriss



Technische Daten

|                                  |  |
|----------------------------------|--|
| <b>Modell-/Baujahr</b>           | 2024                                   |
| <b>Anzahl der Achsen</b>         | 1                                      |
| <b>Anzahl Schlafplätze</b>       | 3                                      |
| <b>Gesamtlänge</b>               | 593 cm                                 |
| <b>Gesamtbreite</b>              | 220 cm                                 |
| <b>Höhe</b>                      | 257 cm                                 |
| <b>Umlaufmaß</b>                 | 855 cm                                 |
| <b>Aufbaulänge</b>               | 402 cm                                 |
| <b>Masse in fahrber. Zustand</b> | 834 kg                                 |
| <b>techn. zul. Gesamtmasse</b>   | 1350 kg                                |
| <b>Zuladung</b>                  | 516 kg                                 |
| <b>Liegeflächen</b>              | Bug (196x140/128)<br>Heck (187x117/88) |
| <b>Kühlschrankvolumen</b>        | 83 l                                   |
| <b>Wasservorrat</b>              | 45 l                                   |
| <b>Polster</b>                   | Bloom                                  |
| <b>Steckdosen 230V</b>           | 1                                      |
| <b>Farbe</b>                     | weiß                                   |
|                                  | Einzelbett, Doppelbett quer            |

## Beschreibung

### CaraCito Paket

- Kombi-Rollos an den Fenstern, inkl. Verdunklung und Insektenschutz
- Schwerlastkurbelstützen
- Stabilisator-Sicherheits-Kupplung
- Hydraulische Radstoßdämpfer
- Vorzeltleuchte mit Regenrinne in LED Technik
- Frischwassertank 45 Liter, Festeinbau
- Medikit Gutschein
- Seifen- Und Spülmittelspender

### Duschausbau-Paket

- Truma Therme mit Anschluss für Küche und T-Raum (nur 230 V Betrieb)
- Abwassertank 25 Liter, rollbar
- Duschausbau Waschraum: Brausearmatur mit Halter und Duschvorhang
- Wasserfiltersystem bluuwater
- Duschwanne

### Steckdosen Plus-Paket

- 230 V Schuko-Steckdose zusätzlich, in der Sitzgruppe (1 Stück)
- 230 V Schuko-Steckdose zusätzlich, im Schlafbereich (1 Stück)
- 230 V Schuko-Steckdose zusätzlich, (Küche, 1 Stück)
- USB-Steckdose (1 Stück), in der Sitzgruppe
- USB-Steckdose (1 Stück), im Schlafbereich

Auflastung auf 1.350 kg, Insektenschutztür, Serviceklappe 100 x 40,5 cm, Bug rechts, Ausstellfenster 100 x 62,4 cm, mit Insektenschutz und Verdunklung (Bug), Ausstellfenster 90 x 52 cm mit Insektenschutz und Verdunklung, Bug links, Dachhaube (Hebe-Kipp) 70 x 50 cm, mit Insektenschutz und Verdunklung (Heck), Ausstellfenster 52 x 50 cm, mit Insektenschutz und Verdunklung (Toilettenraum), Auszug/Verbreiterung für Bettumbau inkl. Ausgleichspolster, Aufklappbare Arbeitsplattenverlängerung an der Küche, Combi-Außensteckdose (Strom + TV), LED-Einbauspots über Sitzgruppe, LED-Ambientebeleuchtung (dimmbare) über Deckenschrankklappen, One Night Stand: Power X-Change Caravan Charger,

Ausstellfenster 90 x 52 cm mit Insektenschutz und Verdunklung, Bug links

**Wohnwagen - Wohnmobile mieten - kaufen - eintauschen**

**weitere Informationen finden Sie unter  
falle.at auf unserer Homepage**

Irrtümer und Änderungen vorbehalten

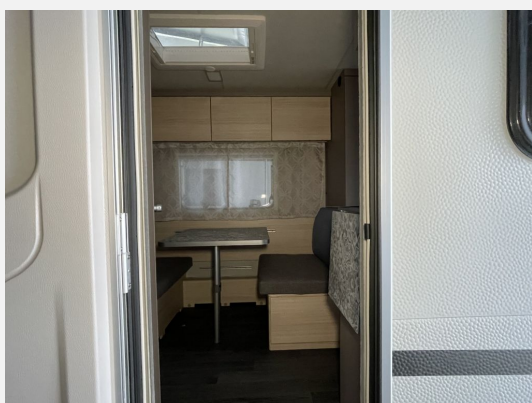
## Ausstattung

- Ein-Schlüssel-Schließanlage, Aufbautür WEINSBERG CLASSIC
- Gaskasten mit Außenklappe und Holzboden
- Fenster mit Doppelverglasung getönt, vorgehängt und ausstellbar (Fenster im Küchenbereich mit Insektenschutz und Verdunklung), Dachhaube 40 x 40 cm klar, mit Insektenschutz und Verdunklung (Heck), Pilzlüfter (Toilettenraum), Ausstellfenster 70 x 51 cm, Bug rechts, Ausstellfenster 70 x 35 cm mit Insektenschutz und Verdunklung, Küche, Ausstellfenster 90 x 52 cm, Heck links
- Alu-Hammerschlag an den Seitenwänden; Bug, Heck und Dach in Glattblech, Foliengrafik „WEINSBERG“ + Wohnweltfarbe
- 3. Bremsleuchte
- Vinyl-Bodenbelag, Möbeldekor: Walnut Light und Stone Leather, Arbeitsflächendekor: Terrazzo
- EvoPore HRC Matratze, nur Festbetten, Polster: BLUE STONE
- Holzschrank mit Ablagen, Kassetten-Toilette DOMETIC drehbar, Induktions-Doppelkochplatte, Kühlschrank 83 Liter (12 V-Kompressor)

- Wasserversorgung mit Tauchpumpe, Wasserversorgung mit Einhebel-Mischbatterie, Zentrale Abwasserführung, ein Außenabfluss unter Boden, Frischwassertank 15 Liter, Umluftanlage 12 V, Heizung/Klimaanlage DOMETIC Freshwell 3000 (OEM)
- Elektro-Kupplungsstecker zum Zugfahrzeug, Jäger 13-polig, Innenbeleuchtung komplett in 12 V Ausführung, CEE-Außenanschluss für 230 V, mit Sicherungsautomat, FI-Schutzschalter, 230 V SCHUKO-Steckdosen Variante „D/AT/ES/FI/BE/IT/NL/DK/SE“, Umformer 240 VA
- Bedienanleitung (deutsch)
- Dichtigkeitsgarantie 10 Jahre
- Fahrwerk mit Längslenkerachse, Monoachser, Standfixierung mit Kurbelstützen, 5-Loch-Radbefestigung, Rückfahrautomatik, Handbremse servounterstützt, Auflastung auf 1.100 kg\*\*\* (1.350 kg-Fahrwerk), 14" Bereifung, Stahlfelgen

Irrtümer und Änderungen vorbehalten

**Bilder**







**Verkäufer**

Falle GmbH  
Frau Annette Lange  
Maria Gailer Straße 59  
9500 Villach

☎ +43 4242 32540-34

✉ [annette.lange@falle.at](mailto:annette.lange@falle.at)