

Exposé

**Niesmann + Bischoff Flair 880 LE**  
**Hubstützen\*Hubbett\*Solar\*360°**

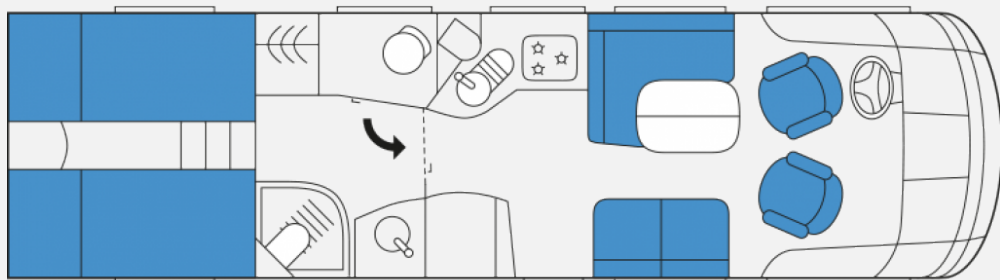
**169.900,- €**

Differenzbesteuerung gemäß §25a

Fahrzeug



Grundriss



**Technische Daten**

<b>Modell-/Baujahr</b>	2015
<b>Erstzulassung</b>	08.12.2015
<b>Leistung</b>	150 KW / 204 PS
<b>km Stand</b>	35900 km
<b>Umweltplakette</b>	grün
<b>Schadstoffklasse/-norm</b>	Euro 5
<b>Basisfahrzeug</b>	Iveco Daily
<b>Getriebe</b>	Automatik
<b>Anzahl Schlafplätze</b>	5
<b>Gesamtlänge</b>	891 cm
<b>Gesamtbreite</b>	240 cm
<b>Höhe</b>	355 cm
<b>Aufbauart</b>	Integriert
<b>techn. zul. Gesamtmasse</b>	7490 kg
<b>Infrastruktur</b>	Küche WC
<b>Sitze mit Gurt</b>	5
<b>Kraftstoff</b>	Diesel
<b>Vorbesitzer</b>	1
	Mittelsitzgruppe, L-Sitzgruppe
	Einzelbett, Hubbett

Ausstattung:

- Automatisches Wandlergetriebe ZF8HP
- Hubstützenanlage Goldschmitt
- Differentialsperre für Hinterachse
- Edelstahlapplikationen für Armaturenbrett
- Gastank mit Gasfernschalter, Crashsensor und Füllstandsanzeige
- Auflastung auf 7,4 t
- Klimaanlage Fahrerhaus (automatische Klimaanlage mit Pollenfilter)
- Kraftstofftank 170 l
- Lederlenkrad
- Leichtmetallfelgen 2 Stück an Vorderachse, Radzierblenden an Hinterachse (Reserverad mit Stahlfelge)
- Motorisierung 150 KW/205 PS
- Spurverbreiterung Vorderachse
- Komfortsitze mit Sitzheizung und elektr. Lordosenstütze
- Luftfederung HA inkl. Hebe- und Senkvorrichtung
- ClouLine Design (lackierter Kühlergrill inkl. Chromapplikationen, aufgesetzte Seitenfenster bei Fahrer/Beifahrersitz, Chromapplikationen an Frontscheinwerfer, Chromapplikationen an Heckwand)
- Frischluftventilator, thermostatisch geregelt, über Küche
- Frischluftventilator, thermostatisch geregelt, über Bad
- Panoramadachluke Kippdach Seitz anstelle Dachluke über Heckbett
- Markise 5,5 m in elektrischer Ausführung 230V, inkl. LED Beleuchtung (nur mit Wechselrichter)
- Seitenklappe für Garage auf Fahrerseite
- Frontsichtschutzrollo (variabler Sichtschutz bei Windschutzscheibe)
- gurtintegrierte Sitzbank 1 Stück in Sofa auf Beifahrerseite, Zulassung für 5 Personen
- Hubbett manuell anstelle Frontschränke
- Mineralwerkstoffoberfläche inkl. eingelassener Becken für Küchen- und Badplatte
- Mini Safe
- Schiefer an Mediatower in Black Stone
- Zusatzmatratze für Einzelbetten
- Shadow Stoff Anthrazit
- Rückenpolster Kiss Grand Cru Nr. 1
- Akzentbeleuchtung Green Grass in Wohnraumtür
- Akzentbeleuchtung Green Grass bei Heckbett
- Alarmanlage (Türkontakte an Aufbau und Garagenklappen, Innenraumüberwachung abschaltbar)
- SAT Anlage Oyster Digital 85 Vision 2, Twin Anlage (inkl. zweiten Receiver)
- Solaranlage 3 x 80 Watt (bei Modell 840 B/L nicht mit Kippdach Heckbett)
- LED Fernsehgerät 24", inkl. integriertem DVB-S2/DVB-T Receiver und DVD Schacht
- Dusche in Garage
- Entsorgungsschlauch in Aufnahmerohr
- Fußbodenheizung (auch Fußboden Fahrerhaus)
- Gasanschluss in Seitenwand
- Handtuchheizkörper in Toilettenraum
- Klimaanlage Unterflur, Saphir Comfort, 2.400 Watt, für Wohnraumklimatisierung
- Motorwärmetauscher inkl. Motorvorwärmung

- Truma DuoControl CS Gasströmungswächter
- Comfort-Paket CP (Panoramadachluke (Kippdach Seit) anstelle Dachluke über Wohnraum, Verdunklungsplissees für Fahrer- und Beifahrerfenster, Tec-Tower (190 l + 35 l Gefrierfach, inkl. Gasbackofen), Froli Schlafsystem inkl. Kaltschaummatratze)
- Liner-Paket LP (Außenspiegel mit Weitwinkel, elektrisch verstell- und beheizbar, in Wagenfarbe lackiert, Aluminium-Isolations-Frontrollladen elektrisch auch als Sonnenblende nutzbar, Fenster Fahrer/Beifahrer doppelverglast, Komfortsitze Fahrer- und Beifahrer (SKA), neigungs- und höhenverstellbar, Mikrofaserbelag an Decke anstelle Teppichbelag, Aufbaufenster mit Einhandbedienung)
- Dynamic-Paket DP (AGM-Batterie 150 AH zusätzlich für Aufbau (gesamt 2), AGM-Batterie 150 AH zusätzlich für Aufbau (gesamt 3), Kombi-Ladegerät 80 A mit Wechselrichter 12 V auf 230 V, 2000 Watt)
- Multimedia-Paket MMP (Navigationsgerät inkl. Tuner, DVD-Schacht, Blue Tooth und Rückfahrkamera hinter Emblem Lilie, Radiovorbereitung Sound-System, SAT Anlage Oyster Digital 85 Vision 2 (ohne Receiver), LED Fernsehgerät 24", inkl. integriertem DVB-S2/DVB-T Receiver, DVD-Schacht und Centerlautsprecher, in Mediatower)
- Zentralverriegelung für Aufbautür und Klappen
- Obere Schrankklappen Medientower weiß
- Klimaanlage Unterflur, Saphir Vario, für Schlafraumbereich
- Dachantenne LTE/5G
- Dometic PerfectView CAM 360 (Kamerasystem mit vier Kameras und einem Monitor für Rundumsicht)
- Behälterauszug Staufach Heckgarage, inkl. Behälter
- Behälterauszüge Zwischenboden, inkl. Behälter

#540 gelb

Trotz größter Sorgfalt sind Fehler in dieser spezifischen Fahrzeugbeschreibung nicht ausgeschlossen. Die Beschreibung dient lediglich der allgemeinen Identifizierung des Wagens und stellt keinen Vertragsbestandteil im rechtlichen Sinne dar. Ausschlaggebend sind einzig und allein die Vereinbarungen im Kaufvertrag. Den genauen Ausstattungsumfang erhalten Sie von Ihrem Verkaufsberater vor Ort. Zwischenverkauf vorbehalten.

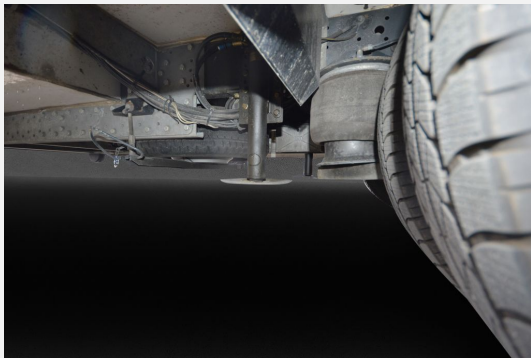
## Ausstattung

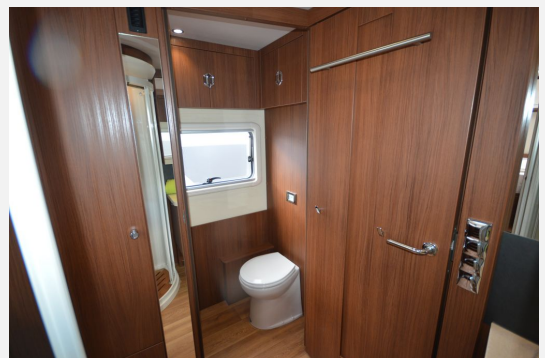
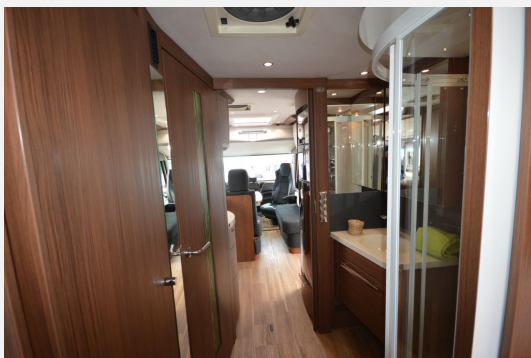
Trotz größter Sorgfalt sind Fehler in dieser spezifischen Fahrzeugbeschreibung nicht ausgeschlossen. Die Beschreibung dient lediglich der allgemeinen Identifizierung des Wagens und stellt keinen Vertragsbestandteil im rechtlichen Sinne dar. Ausschlaggebend sind einzig und allein die Vereinbarungen im Kaufvertrag. Den genauen Ausstattungsumfang erhalten Sie von Ihrem Verkaufsberater vor Ort. Zwischenverkauf vorbehalten.

## Bilder



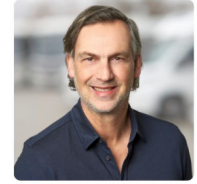








Inzahlungnahme aller  
Marken und individuelle  
Fahrzeugkonditionen.  
**Wir beraten Sie gerne!**

**Michael A. Schmidt**  
Verkaufsleitung  
michael.schmidt@niesmann.de  
02654 / 9409 - 24

**Urkunde**

BESTE CARAVAN- UND REISEWAGENHÄNDLER 2021  
**AUTO BILD**  
verliebt in sein

**Niesmann Caravanning GmbH & Co. KG**

die Auszeichnung „Beste Caravan- und Reisewagenhändler 2021“ in  
**Polen**

Die Auszeichnung erfolgt auf Basis von Empfehlungen unserer Caravan- und Reisewagenbesitzerinnen sowie einer  
speziellen Kundenzufriedenheits- und Serviceumfrage in Österreich, Deutschland, Polen, Belgien und Frankreich.  
Zeichen der Geschäftserkennung und der Weiterempfehlungsbereitschaft der Kunden.

*[Signatures]*  
Katharina Dreierhagen (BILD)      Matthias C. (Niesmann)

© 2021 Niesmann Caravanning GmbH & Co. KG. Alle Rechte vorbehalten. Die Auszeichnung ist ein Markenrecht der Niesmann Caravanning GmbH & Co. KG. Die Auszeichnung ist ein Markenrecht der Niesmann Caravanning GmbH & Co. KG. Die Auszeichnung ist ein Markenrecht der Niesmann Caravanning GmbH & Co. KG.

**AUTO BILD** **reisemobil** **statista**

**mobile.de**

**Kundenbewertung**  
für NIESMANN Caravanning GmbH & Co.  
KG

★★★★★

Ihre Kunden bewerten Sie mit  
**4,6**

34 Bewertungen seit 03/2021  
Stand 03/2023

*[Signature]*  
Ajay Bhatia  
Geschäftsführer mobile.de

**mobile.de**

**Urkunde**  
für NIESMANN Caravanning GmbH & Co.  
KG

**20**  
JAHRE

Herzlichen Dank für Ihr Vertrauen und die  
gute Zusammenarbeit!

mobile.de Händler seit 27. August 2002

*[Signature]*  
Ajay Bhatia  
Geschäftsführer mobile.de



**Verkäufer**

Niesmann Caravanning GmbH & Co.KG  
Fahrzeugverkauf Niesmann Caravanning  
Kehrstraße 51  
56751 Polch

☎ 02654/94090

FAX 02654/940940

✉ fahrzeughandel@niesmann.de