



## Exposé

# Mooveo Van 60EB

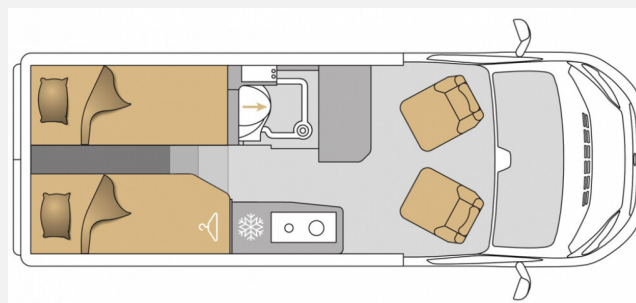
**64.999,- €**

MwSt. ausweisbar

## Fahrzeug



## Grundriss





Kein Logo  
vorhanden

## Technische Daten

<b>Modell-/Baujahr</b>	2022
<b>Leistung</b>	103 KW / 140 PS
<b>Schadstoffklasse/-norm</b>	Euro 6d
<b>Basisfahrzeug</b>	Citroen Jumper
<b>Motordetails</b>	2,2 l Blue HDI
<b>Getriebe</b>	Schaltgetriebe
<b>Anzahl Schlafplätze</b>	2
<b>Gesamtlänge</b>	599 cm
<b>Gesamtbreite</b>	205 cm
<b>Höhe</b>	260 cm
<b>Aufbauart</b>	Campervan
<b>Masse in fahrber. Zustand</b>	3058 kg
<b>techn. zul. Gesamtmasse</b>	3500 kg
<b>Zuladung</b>	442 kg
<b>Sitze mit Gurt</b>	2
<b>Kraftstoff</b>	Diesel
<b>Heizung</b>	Truma Combi 4
<b>Kühlschrankvolumen</b>	85.00 l
<b>Wasservorrat</b>	110 l
<b>Abwassertankvolumen</b>	80 l
<b>Polster</b>	Astral
	Einzelbett



## Beschreibung

- All-in-One Paket Citroen (3,5 t anstelle 3,3 t Chassis, Citroën Motorisierung 120 PS / 88 kw Euro-6d-final, vollwertiges Ersatzrad (kein Reifenpilot), Metallic-Lackierung, elektrisch beheizbare und verstellbare Außenspiegel, Beifahrerairbag, Tempomat, Traction+, ESP, Hillholder, LED-Tagfahrlicht, Fahrerhausklimaanlage, Stoßfänger vorn in Wagenfarbe lackiert (nicht bei Heavy Fahrwerk), Nebelscheinwerfer und Kühlergrill in Schwarz, automatische SAT-Anlage mit Receiver, 22 Zoll TFT und Wandhalterung, 120 Watt Solaranlage inkl. Laderegler, Thule Dachmarkise in schwarz, Thule Fahrradträger 2er Hecktüre (nicht bei 63 XL), Multimedia-Paket: Navi, Rückfahrkamera, Radio-DAB+, Freisprecheinrichtung, Bluetooth uvm., Remis-Front-Rollo-Komplettsystem 3-fach, Fahrersitz & Beifahrersitz im Sonderpolster Kunstleder, Fahrerhausteppich, Truma Druckminderer mit Crashesensor, Doppel-USB-Anschluss im Heck und Fond, Bündige Seitz S-6 Rahmenfenster, Fliegenschutztüre für die Schiebetüre, Regenrinne inklusive LED-Außenbeleuchtung, Tischplatte alternativ ausschwenkbar, Kompressorkühlschrank 85 l / 90 l, elektrische Trittstufe inkl. Warnsummer, 16 Zoll Citroën Original Alufelgen (bei 120 PS 15 Zoll Alufelgen), Truma CP Plus)
- Aufpreis 120PS auf 140PS
- Aussendusche
- Upgrade Multimedia Frontpaket Pioneer 9" Radio anstatt IDM 8"
- Bettumbau hinten Einzelbetten zum Doppelbett
- Open Roof
- Sitzheizung Fahrer und Beifahrersitz
- Duo Control
- Trittstufe elektrisch 700 mm
- 80 ltr. Abwassertank isoliert und beheizt
- Design Paket (Lenkrad/Schalthebel Leder, Lenkradfernbedienung, Aluminium Applikationen Armaturenbrett und Chromringe Tacho)
- Reifendruck Kontrollsystem
- Dieseltank 90 Liter
- Regen & Lichtsensor
- Änderungen, Irrtümer und Zwischenverkauf vorbehalten
- ID-Nr. 383978

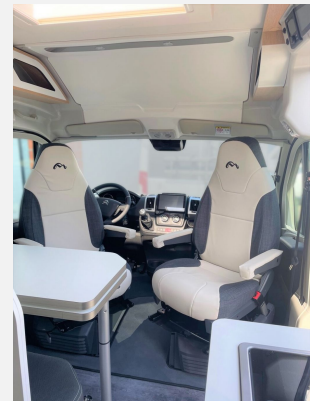
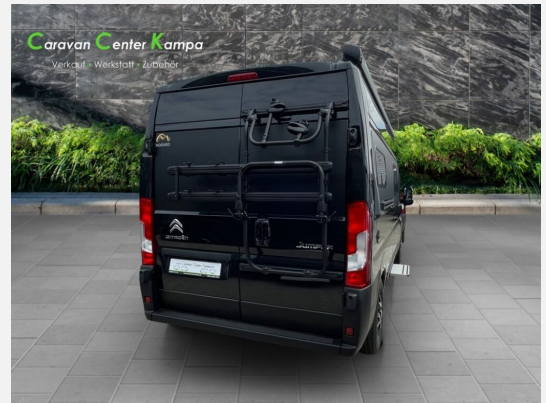
## Ausstattung

- Lederlenkrad, Regensensor, Servolenkung, Tempomat, Multifunktionslenkrad, Zentralverriegelung
- Markise
- Navigationssystem, Rückfahrkamera, TV
- Lichtsensor, Solaranlage
- Sitzheizung, Radio DAB, Sat-Antenne, WC, Bettverbreiterung, Fahrradträger

## Bilder

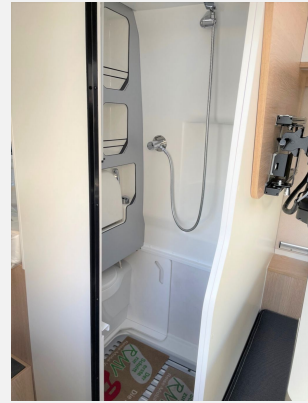


Kein Logo  
vorhanden





Kein Logo  
vorhanden





Kein Logo  
vorhanden

## Verkäufer

Caravan Center Kampa  
Frau Verena Kampa  
Lenzfeld 4  
49811 Lingen

☎ 0591 / 97 77 70

✉ [info@caravan-center-kampa.de](mailto:info@caravan-center-kampa.de)