

Exposé

Hobby OnTour 470 KMF

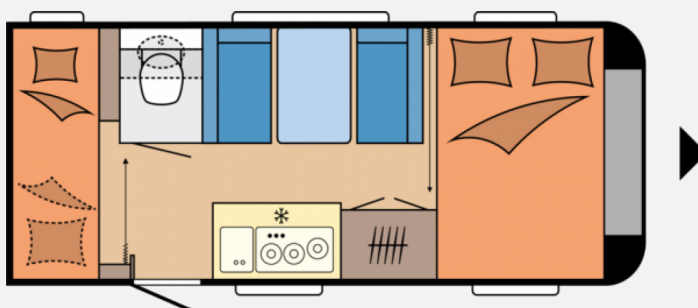
~~25.934,-€~~ **24.990,- €**

MwSt. ausweisbar

Fahrzeug



Grundriss



Technische Daten

Modell-/Baujahr	2024
Anzahl der Achsen	1
Anzahl Schlafplätze	5
Gesamtlänge	672 cm
Gesamtbreite	220 cm
Höhe	263 cm
Innenhöhe	195 cm
Umlaufmaß	929 cm
Aufbaulänge	553 cm
Masse in fahrber. Zustand	1135 kg
techn. zul. Gesamtmasse	1500 kg
Auflastung	241 kg
Liegeflächen	Bug (197x128) Heck (185x88) Etagenbett (200x75, 200 x 70)
Steckdosen 230V	5
	Doppel-/franz. Bett

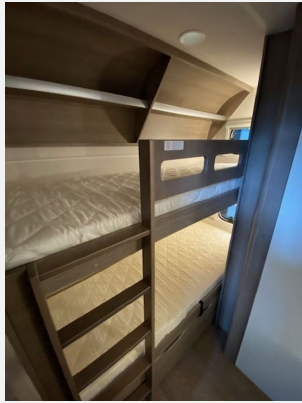
Beschreibung

- Auflastung 1500 kg
 - Vorbereitung Dachklimaanlage
 - Kompressorkühlschrank (Serie)
 - incl. Fracht Tüv und Brief
- Irrtümer und Änderungen vorbehalten

Ausstattung

- Lago
- HOBBY CONNECT, Steuerung für Bordtechnik über Hobby-Bedienpanel und Bluetooth per App
- Eiche Moyet / Weiß Matt / Grau
- Stahlfelgen Silber mit Radzierblenden
- Heizung TRUMA S-3004 mit Warmluftanlage und 12-V-Gebläse, Therme TRUMA für Warmwasserversorgung
- Kompaktwaschraum mit Waschbecken und Toilette, Drehtoilette THETFORD
- Vorhängefenster, ausstellbar, doppelt verglast und getönt, Kombikassetten mit Verdunkelungs- und Insektenschutzrollo, für alle Fenster (außer Bad)
- Leseleuchten im Schlafbereich, Leseleuchten in der Sitzgruppe, Kinderbettleuchten, dimmbar mit Nachtlicht und USB A/C-Anschlüssen
- Einsäulenhubtisch, Kleiderschrank mit Innenbeleuchtung, Hängeschränke mit viel Stauraum und Soft-Close-Klappen, Staufach unter Sitzgruppe
- Französisches Bett, Federkernmatratzen bei Einzelbetten, französischem Bett und Queensbett, Kinderbett, 2-stöckig mit Rausfallschutz und Leiter, Unteres Kinderbett klappbar, Unterseite mit Maltafel, Bettaufsteller für Lattenrost mit Gasdruckdämpfer für französische Betten und Queensbetten
- Abwassertank, 23,5 Liter, rollbar, Frischwassertank, 25 Liter, Tauchpumpe, Gasregler mit Überdrucksicherung (DIN EN 12 864) und Schlauchleitung, Gasverteiler in Küchenzeile, Bedienpanel für Beleuchtungssystem und Tankanzeige, Lichtschalter für Kinder, FI-Schutzschalter, Antennensteckdose mit Koaxialkabelverlegung im Wohnbereich, PKW-Anschlussstecker JAEGER, 13-polig, Rauchmelder
- Buglaufrad, Deichselabdeckung, Ein-Schlüssel-Schließsystem, 3. Bremsleuchte integriert, Nebenschlussleuchte, Radstoßdämpfer, Reifenreparaturset, Schwerlaststützen, Stützlastanzeige am Buglaufrad, Zulassung für Tempo 100, Antischlinger-Kupplung KNOTT, Auflaufbremssystem KNOTT ANS mit automatischer Bremsnachstellung
- Dachhaube DOMETIC SEITZ, Midi-Heki 700 x 500 mm, mit Verdunkelungs- und Insektenschutzplissee im Wohnraum, Dachhaube DOMETIC SEITZ, Micro-Heki 280 x 280 mm, mit Verdunkelungs- und Insektenschutzplissee im Waschraum, Winterbelüftung für Sitzgruppe, Stauschränke und Betten, Eingangstür einteilig, extrabreit mit Dreifachverriegelung, Fenster, Abfalleimer, Staufächern und Insektenschutzplissee im Türrahmen, Ausführung modellabhängig, Einstiegstritt, Integrierte Vorzeltleiste, Regenmarkisenleiste mit Wasserablauf, Bug / Heck, Radkästen, wärme gedämmt, Radkastenblende mit Gummilippe für Windschürze, LED-Vorzeltleuchte, Gasflaschenkasten, passend für 2 x 11-kg-Flaschen, Dachhaube DOMETIC SEITZ, Micro-Heki 280 x 280 mm, mit Verdunkelungs- und Insektenschutzplissee im Schlafbereich, Einstiegsgriff, Stauraumklappe, THETFORD mit Zentralverschluss, 752 x 310 mm, abschließbar
- Kühlschrank DOMETIC, 98 Liter, inkl. 12-Liter-Frosterfach, Kompressortechnik, Kocher und Spüle aus Edelstahl, mit 3-Flammkocher, elektrischer Zündung und zweiteiliger Glasabdeckung, Schubladen in Komfortgröße mit Vollauszug, Soft-Close und Push-Lock-Verschlüssen, Besteckeinsatz, Küchenfensterrollo mit integrierten Steckdosen und Küchenleuchte

Irrtümer und Änderungen vorbehalten





Verkäufer

Ernst Caravan & Freizeit Center GmbH (Ettenheim)
Herr Ernst
Rudolf Hell Straße 32-44
77955 Ettenheim

☎ 07822-89380

FAX 07822 893850

✉ alexander.ernst@ernst-caravan.de