

Exposé

Weinsberg CaraSuite 650 MF Sofort verfügbar

~~101.000,-€~~ **97.650,- €**

MwSt. ausweisbar

Fahrzeug



Grundriss



## Technische Daten

|                                |   |
|--------------------------------|---|
| <b>Modell-/Baujahr</b>         | 2024                                    |
| <b>Anzahl der Achsen</b>       | 2                                       |
| <b>Leistung</b>                | 103 KW / 140 PS                         |
| <b>Schadstoffklasse/-norm</b>  | Euro 6                                  |
| <b>Basisfahrzeug</b>           | Ford Transit                            |
| <b>Motordetails</b>            | Euro 6d-Final                           |
| <b>Getriebe</b>                | Automatik                               |
| <b>Antriebsart</b>             | Frontantrieb                            |
| <b>Anzahl Schlafplätze</b>     | 5                                       |
| <b>Gesamtlänge</b>             | 699 cm                                  |
| <b>Gesamtbreite</b>            | 232 cm                                  |
| <b>Höhe</b>                    | 294 cm                                  |
| <b>Innenhöhe</b>               | 215 cm                                  |
| <b>Aufbauart</b>               | Teilintegriert                          |
| <b>techn. zul. Gesamtmasse</b> | 3500 kg                                 |
| <b>Infrastruktur</b>           | Küche<br>WC                             |
| <b>Liegeflächen</b>            | Hubbett (192x140)<br>Heck (201x133/103) |
| <b>Sitze mit Gurt</b>          | 4                                       |
| <b>Anhängerlast (gebremst)</b> | 2000 kg                                 |
| <b>Kraftstoff</b>              | Diesel                                  |
| <b>Kühlschrankvolumen</b>      | 133 l                                   |
| <b>Wasservorrat</b>            | 100 l                                   |
| <b>Abwassertankvolumen</b>     | 95 l                                    |
| <b>Batterie</b>                | 75 Ah                                   |
| <b>Steckdosen 230V</b>         | 5                                       |
| <b>Steckdosen USB</b>          | 1                                       |
| <b>Führerscheinklasse</b>      | B                                       |
| <b>Farbe</b>                   | weiß                                    |
|                                | Mittelsitzgruppe                        |
|                                | Doppel-/franz. Bett, Hubbett            |

## Beschreibung

Chassis Uni-Lackierung: Frost-Weiß, FORD Leichtmetallfelgen für Serienbereif, 6-Gang-Automatikgetriebe FORD TRANSIT 3.5; 130 PS; FWD 2.0, Anhängerkupplung, Kugelstange abnehmbar, WEINSBERG Smart-Paket Camper Premium Paket, Markise 405 x 250 cm, weiß, Bettverbreiterung im Fußbereich, ISOFIX-System für zwei Kindersitze

Polster: DUSK, Anzahl d.Sitzplätze: 4

## Ausstattung

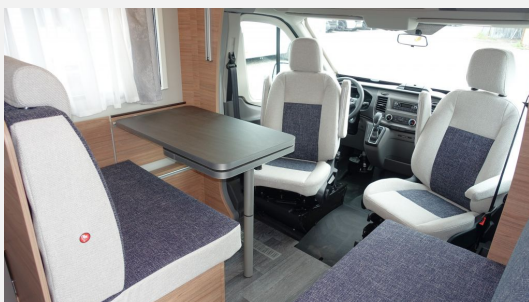
- Pakete (WEINSBERG Smart-Paket, Camper Premium Paket)
- Bedienanleitung (deutsch)
- 6-Gang-Automatikgetriebe, FORD TRANSIT 3.500 kg\*\*\*; FWD 2.0 I EcoBlue Heavy Duty; 130 PS
- Aufbautür: WEINSBERG PREMIUM, Insektenschutztür, Ein-Schlüssel-Schließanlage
- Seifen- und Spülmittelspender, MediKit Gutschein, Dichtigkeitsgarantie 10 Jahre, Pannenhilfset
- Service-/Stauraumklappen und Garagentür/-klappe mit Ein-Hand-Bedienung, WEINSBERG Easy-Travel-Box, Serviceklappe für ServiceBox 70 x 40 cm, Bug links, Einfacher Zugang zu Gaskasten über Servicetür in der Seitenwand, Anordnung der Gasflaschen längs, Gaskasten für 2 x 11 kg Gasflaschen, Garagentür 80 x 80 cm, rechts, Serviceklappe für WEINSBERG ServiceBox
- Frontstoßfänger in Wagenfarbe teillackiert, FORD Leichtmetallfelgen für Serienbereifung, Lederlenkrad mit Radio-Fernbedienung, Cupholder im Dashboard links / rechts, Handschuhfach, zusätzlich abschließbar, Scheinwerfer mit statischem Abbiegelicht, Nebelscheinwerfer, Leichtmetallfelgen für Serienbereifung, 2. Schlüssel, klappbar mit Fernbedienung, Fahrerhaus-Innenraumbeleuchtung, Seitenschutzleisten in Wagenfarbe lackiert, Anhängerkupplung, Kugelstange abnehmbar, Front- und Seitenscheibenverdunklung, Zusatzlautsprecher im Wohnbereich (2 Stück), Linkslenker, Chassis Uni-Lackierung: Frost-Weiß, Kühlergrill - Chrom-Dekor, 16" Bereifung, Klimaanlage Fahrerhaus inkl. Staub- und Pollenfilter, Fahrerairbag, Beifahrerairbag, Komfort-Fahrerhaussitze, Hochwertige Passform-Sitzbezüge für Fahrerhaussitze im WEINSBERG Wohnwelt-Design, Sicherheitsgurtstraffer und -begrenzer, Geschwindigkeitsregelanlage, ESP, ABS, Traktionskontrolle (TCS), Bordcomputer mit Verbrauchs- und Kilometerangaben (z. B. Restreichweite) sowie Außentemperaturanzeige und Ford ECO-Mode, Ford Easy Fuel Komfort-Tankverschluss und Fehlbetankungsschutz, Kraftstofftank 70 Liter, Start-Stopp-System, Elektrische Fensterheber (Fahrer- und Beifahrertür), Zentralverriegelung mit Fernbedienung (2 Schlüssel, 1 davon klappbar mit Fernbedienung), FORD MyKey-Schlüsselsystem, Handschuhfach, Außenspiegel mit integrierten Blinkleuchten elektrisch einstellbar und beheizbar, Halogen Serienscheinwerfer mit Tagfahrlicht, Wärmeschutzverglasung, leicht getönt, Überkopfablage Fahrerhaus, Scheinwerfer mit Ausschaltverzögerung, Radiovorbereitung inkl. Lautsprecher im Fahrerhaus (FORD), Audiosystem FORD, Chassis Uni-Lackierung: Weiß, Kühlergrill schwarz, mit verchromter Spange, Frontstoßfänger genarbt, unlackiert Grau, 15" Bereifung, Klimaanlage Fahrerhaus, manuell – inkl. Pollenfilter und Außentemperaturanzeige, Höhenverstellung Fahrersitz, Tempomat – Cruise Control, Hill Holder (Berganfahrhilfe), Elektronische Wegfahrsperrung, Elektromechanische Servolenkung, Trailer Stability Control System, Post Collision Braking System, Seitenwindassistent, Kraftstofftank 75 Liter, Fahrzeugschlüssel mit Fernbedienung zur Ver- und Entriegelung der Fahrerhaustüren, Außenspiegel manuell verstellbar, Maximale Traglast der Heckgarage: 150 kg, Breitspurfahrwerk, Blattfeder hinten aus Verbundwerkstoff (Glasfaser), Textile Verschattung für Front- und Seitenscheiben, Maximale Traglast der Heckgarage: 250 kg, Vorbereitung für Anhängervorrichtung, Hinter-/Vorderachsstabilisator, Scheibenbremsen
- Fenster mit Doppelverglasung getönt, vorgehängt und ausstellbar, mit Insektenschutz und Verdunklung, Dachhaube 40 x 40 cm klar, mit Insektenschutz und Verdunklung (Heck), Dachhaube 28 x 28 cm, mit Insektenschutz (Toilettenraum)
- GFK-Dach mit reduzierter Hagelempfindlichkeit in Weiß, Alu-Glattblech, weiß, Widerstandsfähige Unterbodenbeschichtung, Dach- und Seitenwände in Sandwichbauweise
- Heckleuchenträger mit LED-Leuchten, Vorzeltleuchte mit Bewegungsmelder
- Möbeldekor: Tiberino, Vinyl-Bodenbelag, Belüftete Stauschränke und Truhen, Profilleisten teilweise in Echtholz, Vinyl-Bodenbelag – Natural Oak
- ISOFIX-System (2 Kindersitze), Polster: DUSK, Bettverbreiterung im Fußbereich, bei F-Bett-Grundrissen, Polsterauswahl: KOCAELI, Monositzgruppe mit Einhängetisch, inkl. ausdrehbarer Tischverlängerung, EvoPore HRC

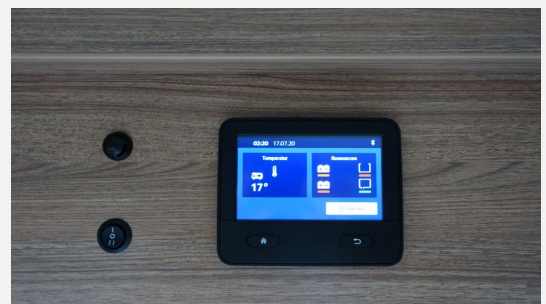
Matratze, nur Festbetten, Bettumbau der Sitzgruppe, Verlängerbarer Tisch, Garderobe, Hubbett mit hochwertiger Hubmechanik

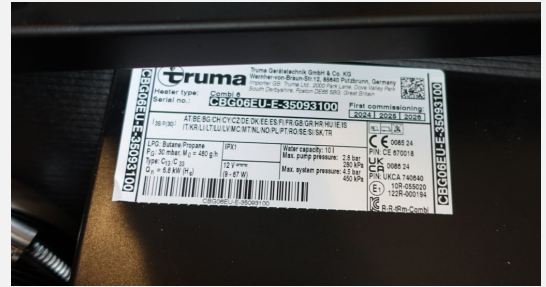
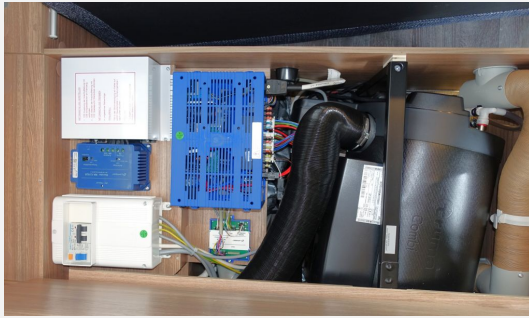
- Kocher-Spülen-Kombination inkl. 2-Flammen-Kocher mit elektrischer Brennerzündung und geteilter Glasabdeckung, Kassetten-Toilette DOMETIC drehbar, 3-Flammen-Kocher mit Glasabdeckung, Spülbecken aus Edelstahl, versenkt, Automatische Energiewahl für Kühlschrank (AES), Gasbedienteile zentral angeordnet, Hochwertiger kugelgeführter Auszug mit Soft-Close, mit Besteckeinsatz, Küchenrückwandverkleidung aus Schichtstoff, Toilettenraum in Holz- bzw. Kunststoffoptik, Wand-/Deckenhalter für Brausekopf, Spiegelschrank, Kühlschrank 133 Liter, Duschaumde Luxe mit Kunststoffverkleidung und Duschtür
- TRUMA iNet X Master, Wasserfiltersystem „bluuwater“, Isolierhaube Abwassertank, beheizbar, Gasschlauch Ausführung D/AT/ES/FI/BE/IT/NL/DK, Gasregler Ausführung D/AT/ES/FI/BE/IT/NL/DK, Umluftanlage 12 V, Wasserversorgung mit Tauchpumpe, Warmwasserversorgung mit Einhebel-Mischbatterie, Heizung TRUMA Combi 6, Gasanlage 30 mbar, Wasserleitungen im isolierten Bereich verlegt
- Zuschalt-/Trennautomatik für Starter- und Aufbau-Batterie, Ladeautomat elektrisch für Aufbau-/Fahrzeug-Batterie, CEE-Außenanschluss für 230 V, mit Sicherungsautomat, FI-Schutzschalter, Ladebooster für Aufbau-Batterie, 230 V SCHUKO-Steckdosen Variante „D/AT/ES/FI/BE/IT/NL/DK/SE“, USB-Steckdose (1 Stück), im Bug, 230 V SCHUKO-Steckdose zusätzlich, (Küche, 1 Stück), LED-Beleuchtung im Wohnraum, Versenkte Halogenbeleuchtung im T-Raum
- Markise 405 x 250 cm, weiß

## Bilder









## Verkäufer

CARAMobil GesmbH  
Herr Alexander Sieger  
Arbeitergasse 27A  
2333 Leopoldsdorf

☎ +43 2235 43800

✉ a.sieger@caramobil.at

Verkäufer

Herr Alexander Stummer  
Arbeitergasse 27

☎ +43 2235 43800

✉ office@caramobil.at