

Exposé

## Hymer B-Klasse MC T 680

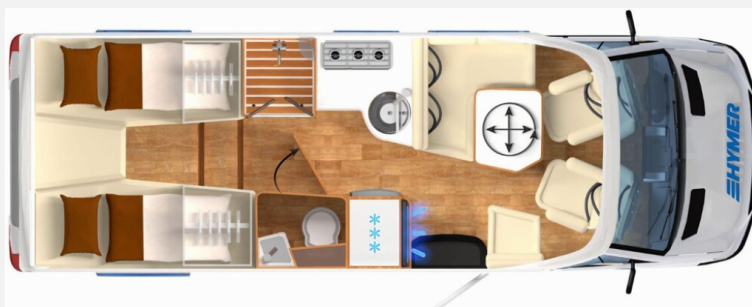
**139.490,- €**

MwSt. ausweisbar

Fahrzeug



Grundriss



## Technische Daten

<b>Modell-/Baujahr</b>	2024
<b>Leistung</b>	125 KW / 170 PS
<b>Basisfahrzeug</b>	Mercedes Sprinter
<b>Motordetails</b>	2,0 - 170 PS
<b>Getriebe</b>	Automatik
<b>Anzahl Schlafplätze</b>	4
<b>Gesamtlänge</b>	739 cm
<b>Gesamtbreite</b>	229 cm
<b>Höhe</b>	298 cm
<b>Aufbauart</b>	Teilintegriert
<b>Masse in fahrber. Zustand</b>	3278 kg
<b>techn. zul. Gesamtmasse</b>	4430 kg
<b>Zuladung</b>	1152 kg
<b>Sitze mit Gurt</b>	4
<b>Radstand</b>	420 cm
<b>Anhängerlast (gebremst)</b>	2000 kg
<b>Kraftstoff</b>	Diesel
<b>Heizung</b>	Truma Combi 6
<b>Kühlschrankvolumen</b>	142.00 l
<b>Wasservorrat</b>	180 l
<b>Abwassertankvolumen</b>	150 l
<b>Polster</b>	Janeiro
<b>Steckdosen 230V</b>	4
<b>Steckdosen 12V</b>	2
	Einzelbett

- Mercedes-Benz Sprinter 4,43 t - 417 CDI - 125 KW/170 PS - Euro VI-E
- Abgasnorm-Euro VI-E
- Rahmenverlängerung inkl. 450 kg Garagentraglast
- 16" Leichtmetallräder (schwarz) mit Ganzjahresbereifung
- Felgenoptik-Schwarz
- Gewichtsvariante 4.500 kg (bei Mercedes-Benz Sprinter 415/417 CDI)
- Sitzheizung und Lordosenstütze für Pilotensitze
- Möbeldekor Noce Cognac
- Außenfarbe Fahrerhaus Iridiumsilber (Metallic)
- 92 l Kraftstofftank
- Stoffkombination Janeiro
- Außenfarbe Aufbau-Carrara weiß
- Komfort-Eingangstür mit Fenster, Verdunkelungsrollo, integriertem Mülleimer und 2-fach Verriegelung
- ISOFIX - Kindersitzbefestigung für Wohnraumsitzbank
- Markise mit Adapter, Gehäuse weiß, 450 x 250 cm
- Toilettenentlüftung
- Zentralverriegelung für Fahrer-/Wohnraumtür und Garagentüren
- Fahrassistenz-Paket (Aktiver Spurhalte-Assistent, Aufmerksamkeits-Assistent, Fernlicht-Assistent, Verkehrszeichen-Assistent, Windschutzscheibe beheizbar, Wärmedämmendes Glas mit Bandfilter an der Frontscheibe)
- Ausstattungslinie Premium TI (Tempomat inkl. Lenkrad-Multifunktionstasten, Multifunktionslenkrad, Elektrische Parkbremse, Verstärkte Vorderachse, Vorrüstung DAB Radio, Automatikgetriebe 9G-TRONIC inkl. Hold-Funktion, MBUX 10,25" Multimedia System inkl. Navigation, Sprachsteuerung, Lenkrad-Multifunktionstasten, DAB+, Touchscreen und Rückfahrkamera, Lederlenkrad (bei Automatikgetriebe), Aktiver Abstands-Assistent DISTRONIC PLUS inkl. Lenkrad-Multifunktionstasten, Kombiinstrument mit Farbdisplay Mercedes-Benz, Akustik-Paket Mercedes-Benz, LED-High-Performance-Scheinwerfer, Ablage für Smartphones inkl. wireless charging Funktion mit Ladestandsanzeige, Ladepaket Instrumententafel mit 2 x USB-C Stecker 5V / 1x 12V-Steckdose, Vollautomatische Klimaanlage THERMOTRONIC inkl. Regensensor)
- Style-Paket (Kühlergrill Chrom, Stoßfänger, Anbauteile und Kühlergrillrahmen in Wagenfarbe lackiert, Nebelscheinwerfer mit Abbiegelicht)
- Wohnkomfort-Paket 4 (Einlegeboden mit Holzoberfläche, Spannbettlaken nach Maß für Heckbetten individuell an Matratzenkonturen angepasst, 4 Kissen mit Bezug, Ambient-Light-System: Mehr-Ebenen Lichtsystem mit dynamischer und individueller Steuerung der Beleuchtung (inkl. Lichttemperatur) sowie stimmungsvoller Sockelbeleuchtung, 4 x 230 V / 1 x 12 V / 1 x Doppel-USB Zusatzsteckdosen (inkl. Küchenwand-Verkleidung))
- Schlafsystem mit Tellerfederrost für Heckbett(en)
- Schublade und Einlegewanne als Stauraum in der Sitzgruppe
- Komfort L-Sitzgruppe mit Loungepolstern, längs-/quer verschiebbarem Tisch und 2 integrierten 3-Punkt-Gurten
- Außendusche in der Garage
- Automatische Gasflaschenumschaltanlage mit Crash Sensor und EisEx
- Satelliten-Flachantenne digital ohne Receiver
- Vorverkabelung Solaranlage
- 32" Smart-LED-TV mit integrierten Lautsprechern, Fernbedienung, DVD-Laufwerk, HYMER Smart-Multimedia-System mit Bluetooth (DVB-T/C, DVB-S2) inkl. Receiver
- 22" oder 32" TV-Halter
- Wasserfilter für Frischwassersystem
- Zusatzpolster zwischen den Längseinzelbetten inkl. integrierter Komfortaufstieg
- Bettenbau für Komfort L-Sitzgruppe mit absenkbarem Tisch
- Autarkie-Paket XL (HYMER-Smart-Battery-System (150 Ah LFP) inkl. Zusatzlader, Dritte Aufbaubatterie (95 Ah AGM), Wechselrichter 12 V auf 230 V, 1800 Watt mit Netzvorrangschaltung)

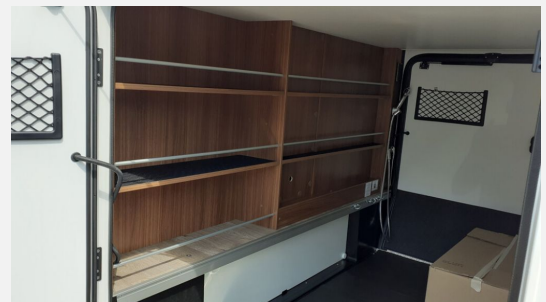
Irrtümer und Änderungen vorbehalten

## Ausstattung

- Pakete (Autark-Paket)
- Lederlenkrad, Fernlichtassistent, Notbremsassistent, Spurhalteassistent, Verkehrszeichenerkennung, Regensensor, Servolenkung, Tempomat, Multifunktionslenkrad, Zentralverriegelung, Rußpartikelfilter
- Heckgarage, Markise
- Navigationssystem, Rückfahrkamera, TV
- Sitzheizung, Abstandsassistent, Radio, Radio DAB, Sat-Antenne, WC

Irrtümer und Änderungen vorbehalten

## Bilder









Verkäufer

Erwin Hymer Center Stuttgart  
Team Erwin Hymer Center  
Mahdentalstr. 84  
71065 Sindelfingen

☎ +4970318699110

✉ [caraworld@hymerstuttgart.dealerdesk.de](mailto:caraworld@hymerstuttgart.dealerdesk.de)