

Exposé

Itineo FAMILI COMPACT CM660

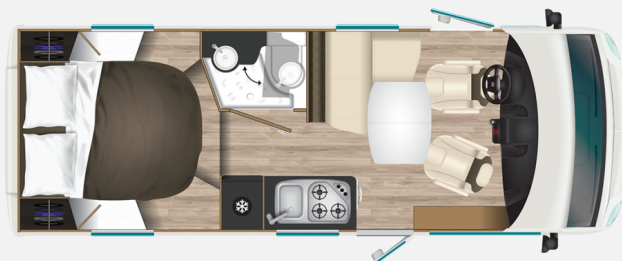
117.900,- €

MwSt. ausweisbar

Fahrzeug



Grundriss



Technische Daten

Modell-/Baujahr	2024
Erstzulassung	05.07.2024
Anzahl der Achsen	2
Leistung	103 KW / 140 PS
km Stand	1232 km
Schadstoffklasse/-norm	Euro 6e
Basisfahrzeug	FIAT Ducato
Motordetails	Multijet 3 - 2,2 L - 140PS - Euro 6e
Getriebe	Automatik
Antriebsart	Frontantrieb
Anzahl Schlafplätze	4
Gesamtlänge	661 cm
Gesamtbreite	219 cm
Höhe	280 cm
Aufbauart	Integriert
Leergewicht	2870 kg
Masse in fahrber. Zustand	2968 kg
techn. zul. Gesamtmasse	3500 kg
Infrastruktur	Küche WC
Liegeflächen	Heck (140x198) Hubbett (140x188)
Sitze mit Gurt	4
Anhängerlast (gebremst)	2000 kg
Anhängerlast (ungebremst)	750 kg
Kraftstoff	Diesel
Heizung	TRUMA Combi Diesel 6EH
Kühlschrankvolumen	128 l
Wasservorrat	110 l
Abwassertankvolumen	90 l
Batterie	2x 95Ah AGM Batterien Ah
Polster	Macadamia
Führerscheinklasse	B
Vorbesitzer	1
	L-Sitzgruppe
	Hubbett, Queensbett

Der ITINEO FAMILI COMPACT CM 660 überzeugt auf 661cm Länge und 219cm Breite, mit tollem Innenraumdesign und unschlagbarem Preis.

- **Serienausstattung:**
- Dach, Wände und Unterboden aus GFK (hagelbeständig)
- Isolierung STYROFOAM
- Fahrerairbag, Fahrertür
- zweite Garagentür
- elektrische Fensterheber
- Klimaanlage Fahrerhaus
- Wegfahrsperr
- Zentralverriegelung Fahrer- und Auftür
- Dieseltank 90L
- **Sonderausstattung:**
- Stoff Macadamia
- **ITINEO PAKET LIFE**
- Wohnraurtür mit 2-Punkt-Verriegelung und Fenster
- Insektenschutztür
- elektrische Einstiegsstufe
- LED-Tagfahrlicht
- elektrische und beheizte Außenspiegel
- Rückfahrkamera
- **ITINEO Paket Connect**
- 9" Multimedia Radio mit Navigation
- 100% digitales Amramtarenbrett
- Klimaautomatik
- Induktionsladefläche für Smartphone
- 9-Gang Automatikgetriebe
- 16" Alufelgen
- Nebelscheinwerfer
- Traction +
- Lederlenkrad und Radiofernbedienung am Lenkrad
- Truma Combi Diesel 6EH
- Fußbodenerwärmung 230V
- Bettverlängerung 8cm
- Fahrerhausverdunkelungsstores
- LED Scheinwerfer
- 2. AGM Batterie
- beheizter Abwassertank
- Fracht und Typisierung
- Markise 4,5m THULE
- Solaranlage 2 Paneele BÜTTNER MT CDS 260
- SOG-Entlüftung
- Anhängerkupplung

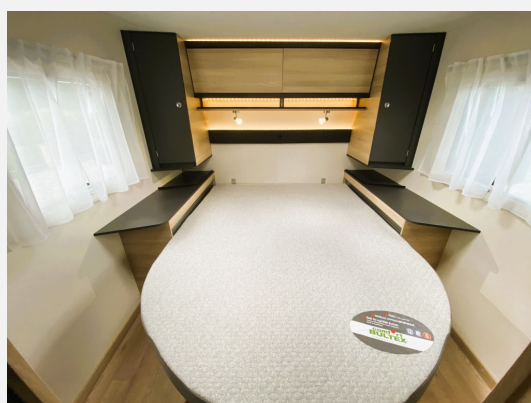
Irrtümer und Änderungen vorbehalten

Ausstattung

- ABS, Airbag Beifahrer, Airbag Fahrer, Alufelgen, ASR, Außenspiegel beheizbar, Außenspiegel elektrisch, Elektr. Fensterheber, ESP inkl. Hill-Holder, Größerer Dieseltank, Lederlenkrad, Multifunktionslenkrad, Nebelscheinwerfer, Servolenkung, Tagfahrlicht LED, Tempomat, Wegfahrsperre, Zentralverriegelung, Full LED-Scheinwerfer, Automatikgetriebe 9-Gang, Anhängerkupplung, Fahrerhausteppich
- 2. Garagentür, Ausstellfenster, Einstiegstufe elektrisch, Fahrerhaustür, GFK-Aufbauwände, GFK-Dach, Mini-Heki, Rahmenfenster, Verdunkelungs- und Fliegenschutzrollos, Vorzeltleuchte, Heckgarage, Markise
- Ambiente-Beleuchtung, Fahrerhaus-Verdunklungssystem, Fahrerhausitze drehbar, Federkernmatratze, Insektenschutztür 1/1, LED-Beleuchtung
- Dieselheizung, Fussbodenheizung elektrisch, Klimaautomatik, Umluftanlage
- 2-Flammkocher, Kompressor-Kühlschrank, AES-Kühlschrank
- Dusche, Cassetten-Toilette, Frischwassertank, Frischwassertank-Anzeige, Warmwasser, Warmwasserboiler
- Gasflaschenkasten für: 2x11 kg Fl.
- Bluetooth Fahrerhaus, DAB Radio, Navigationssystem, Radio/Tuner, Rückfahrkamera
- Zusatzbatterie, Solaranlage

Irrtümer und Änderungen vorbehalten

Bilder





Verkäufer

RMC SKOHAUTIL GmbH
Herr Günter Bauer
Erla 100
4303 St. Pantaleon-Erla

☎ +43 (0)7435 7431

FAX +43 (0)743574314

✉ office@reisemobilcenter.at