

Exposé

Weinsberg CaraTour 600 MQ Nr. 3939/6

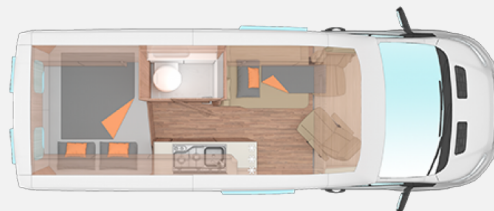
64.890,- €

MwSt. ausweisbar

Fahrzeug



Grundriss



Technische Daten

Anzahl der Achsen	2
Leistung	125 KW / 170 PS
km Stand	20 km
Umweltplakette	grün
Schadstoffklasse/-norm	Euro 6d
Basisfahrzeug	Ford Transit
Getriebe	Automatik
Antriebsart	Frontantrieb
Anzahl Schlafplätze	3
Gesamtlänge	599 cm
Gesamtbreite	206 cm
Höhe	274 cm
Innenhöhe	205 cm
Aufbauart	Campervan
Masse in fahrber. Zustand	2940 kg
techn. zul. Gesamtmasse	3500 kg
Infrastruktur	Küche WC
Liegeflächen	Mitte (156x70) Heck (205x140/125)
Sitze mit Gurt	4
Kraftstoff	Diesel
Kühlschrankvolumen	90 l
Wasservorrat	100 l
Abwassertankvolumen	75 l
Polster	ACTIVE ROCK
Steckdosen 230V	1
Steckdosen USB	1
Farbe	blau
	Seitensitzgruppe
	Einzelbett, Doppelbett quer

Sonderausstattung:

Dachhaube 28 x 28 cm, (Toilettenraum)
Insektenschutztauer
Rahmenfenster SEITZ S7P
Heckverbreiterung, links
Chassis in Metallic-Lack.: Chroma-Blau
ASP m. int. Blinkleuchten, el. einstellb
FORD TRANSIT 3.5; 170 PS; FWD 2.0 I
6-Gang-Automatikgetriebe
Kabelvorverlegung fuer Solar- und Sat-An
Isolierhaube Abwassertank, beheizbar
Einlegeboden fuer Duschwanne
Markise 350 x 250 cm, anthrazit
Polster: ACTIVE ROCK
Zwei Isofix fuer Dinett-Sitzbank
Sitzbank ausziehbar
Anzahl d. zug. Sitzplaetze: 4
TUEV und F.Brief

Voltage-Paket

230 V SCHUKO-Steckdose zusätzlich, im Heck (1 Stück)
230 V SCHUKO-Steckdose zusätzlich, in der Sitzgruppe (1 Stück)
Ambientebeleuchtung im Wohnraum/Nasszelle (dimmbar)
Leseleuchten im Fahrerhaus
Regenrinne über der Schiebetür mit LED (dimmbar)
USB-Steckdose (1 Stück), im Heck
USB-Steckdose (1 Stück), im Küchenbereich

Assistenzpaket

Fahrspur-Assistent mit Müdigkeitserkennung und Fernlicht-Assistent
Fahrspur-Assistent zusätzlich mit Fahrspurhalte-Assistent
Frontscheibe, beheizbar
Notbrems-Assistent
Park-Pilot-System hinten
Park-Pilot-System vorne
Scheibenwischer mit Regensensor
Scheinwerfer-Assistent zusätzlich mit Tag/Nacht-Sensor

Camper Premium Paket FORD

2. Schlüssel, klappbar mit Fernbedienung
Cupholder im Dashboard links / rechts
Fahrerhaus-Innenraumbeleuchtung
Frontstoßfänger in Wagenfarbe teillackiert
Handschuhfach, zusätzlich abschließbar
Lederlenkrad mit Radio-Fernbedienung
Nebelscheinwerfer
Scheinwerfer mit statischem Abbieglicht
Seitenschutzleisten in Wagenfarbe lackiert

Function-Paket

Klappbare Kleiderstange in Nasszelle an Dach und Kleiderhaken (2 Stück)
Tisch ausdrehbar, einzeln (ohne Gästebett)

WEINSBERG Smart Paket - FORD Camper Van

Einstiegstufe elektrisch (Breite: 70 cm)
Front- und Seitenscheibenverdunklung
Kombi-Rollos mit Insektenschutz und Verdunkelung an Heckflügeltüren

MediKit Gutschein
Seifen- und Spülmittelspender
TRUMA iNet X Heizungsbedienpanel
Wasserfiltersystem „bluuwater“
Zusatzlautsprecher im Wohnbereich (2 Stück)

—
Die **umfangreiche SERIENAUSSTATTUNG** und **weitere technische Daten**, finden Sie unter:

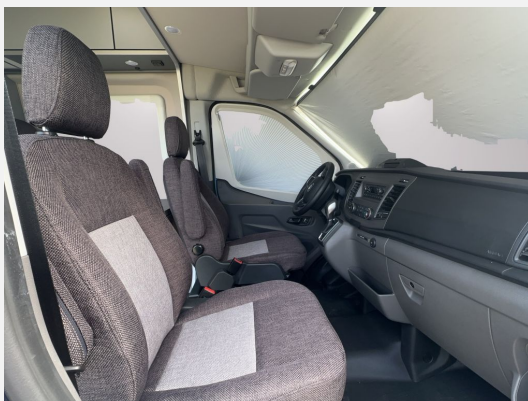
<https://weinsberg.com/service/kataloge-preislisten/>
oder in den Preislisten / dem Konfigurator

Irrtümer und Änderungen vorbehalten

Ausstattung

Irrtümer und Änderungen vorbehalten

Bilder







Verkäufer

Klinke Caravaning GmbH
Wohnmobil Verkaufsteam
Nelly-Sachs-Str. 4
27612 Loxstedt-Stotel

☎ 04744/731990

✉ caraworld@klinke.dealerdesk.de