

Exposé

Etrusco A 7300 DB Chassis Komfort Kühlschrank

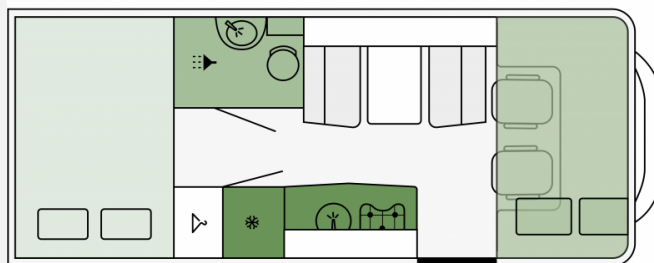
66.990,- €

MwSt. ausweisbar

Fahrzeug



Grundriss



Technische Daten

Modell-/Baujahr	2024
Anzahl der Achsen	2
Leistung	103 KW / 140 PS
km Stand	10 km
Umweltplakette	grün
Schadstoffklasse/-norm	Euro 6d
Basisfahrzeug	Fiat
Motordetails	Fiat Ducato 2,2 l Multi-Jet mit 103 kW — 140 PS, Abgasnorm EURO 6d
Getriebe	Schaltgetriebe
Antriebsart	Frontantrieb
Anzahl Schlafplätze	6
Gesamtlänge	725 cm
Gesamtbreite	232 cm
Höhe	310 cm
Innenhöhe	210 cm
Aufbauart	Alkoven
Masse in fahrber. Zustand	2953 kg
techn. zul. Gesamtmasse	3500 kg
Infrastruktur	Küche WC
Liegeflächen	Alkovenbett (159x211) Seite (100x180) Heck (149/129x212)
Sitze mit Gurt	4
Anhängerlast (gebremst)	2000 kg
Anhängerlast (ungebremst)	750 kg
Kraftstoff	Diesel
Steckdosen 230V	2
Steckdosen 12V	1
Steckdosen USB	1
Farbe	weiß
	Mittelsitzgruppe
	Doppel-/franz. Bett, Doppelbett quer

Sonderausstattung:

- Sicherheitspaket
- Alufelgen 16Zoll
- Abwassertank isoliert
- Isofix-Befestigungen
- Kühlschrank 167l
- Vorbereitung für TV Kabel 12V und Halter
- Vorbereitung Rückfahrkamera
- Vorbereitung Solaranlage
- **Chassis Paket**
- Radiobedienung am Lenkrad
- Berganfahrhilfe
- **Chassis Design Paket Basic**
- Kühlergrill mit schwarzem Designrahmen
- Armaturenbrettveredelung mit Techno-Trim
- Lenkrad und Schaltknauf in Echtleder
- Scheinwerfer mit schwarzem Rahmendesign
- **Comfort Paket**
- Fahrerhaussitze mit Bezug in Abstimmung
- Zusätzliche Steckdose im Dachschrank
- Duschplattform
- Spiegel mit Kleiderhaken
- **Type X**
- **Wohnwelt EMILIA**

Serienausstattung

- Chassis & Motorisierung Fiat
- Fiat Ducato 2,2 l Multi-Jet mit 103 kW — 140 PS, Abgasnorm EURO 6d
- Start & Stop Funktion
- Breitspurfahrwerk
- Scheibenbremsen, Hinter- und Vorderachs-Stabilisator, Umluftheizung
- Drehzahlmesser
- Servolenkung, höhenverstellbare Scheinwerfer, Wegfahrsperr, 3-Punkt-Sicherheitsgurt mit Gurtwarner (für Pilotensitze)
- ABS (Antiblockiersystem), EBD (Elektronische Bremskraftverteilung), ESP (elektronisches Stabilitäts-Programm)
- ESC (elektronische Stabilitätskontrolle) inkl. ASR (Antischlupfregelung) und Hillholder (Berganfahrassistent)
- CWA (Seitenwindassistent) und PCB (Multikollisionsbremse)
- Komfortable Fahreigenschaften durch Hinter- und Vorderachs-Stabilisator
- Tempomat
- Frontantrieb
- Außenspiegel, elektrisch verstellbar und beheizbar
- Tagfahrlicht im Scheinwerfer integriert
- Stahlfelgen 16" inkl. Radzierblenden
- Frontstoßfänger in Wagenfarbe lackiert
- Fahrer- und Beifahrerairbag
- Klimaanlage Fahrerhaus manuell
- Elektrische Fensterheber und Zentralverriegelung im Fahrerhaus
- Getränkehalter in der Mittelkonsole
- USB-Steckdose (doppelt)
- Pannen-Set Fix & Go Kit
- Fahrer—Beifahrersitz mit Doppelarmlehnen
- Höhen- und Neigungsverstellung für Fahrer- und Beifahrersitz
- Kraftstofftank 60 ltr.

Etrusco Aussenausstattung

- 7 Jahre Dichtigkeitsgarantie

- Dach und Heckaußenhaut aus widerstandsfähigem GFK
- Dachstärke 33 mm, Wandstärke 34 mm, Fußbodenstärke 42 mm
- Seitenwandaußenhaut aus Aluminium-Glattblech
- Fliegengittertür
- Elektrische Trittstufe
- Formschöner Heckleuchtenträger dreiteilig mit integrierten Leuchten
- Hochwertige Aufbau­tür mit Fenster sowie einer ergonomischen Griffposition innen und außen
- Panoramadachhaube über Sitzgruppe
- Klarglas-Dachhaube 40x40
- Ausstellfenster doppel­ver­glast mit Verdunkelungsrollo und Fliegenschutz (ausgenommen Toilettenraumfenster)
- 2. Außenstauraumklappe (Größe modellabhängig)
- Großzügige Heckgarage mit Rahmenabsenkung, Verzurrösen und Innenbeleuchtung (modellabhängig)
- Zuladung Heckgarage bis zu 150 kg

Etrusco Innenausstattung

- Ergonomisch geformte Polster für mehr Sitzkomfort
- Hochwertige Heckbettapplikation mit LED-Beleuchtung
- Hochwertige Matratzen für erhöhten Liegekomfort
- Matratzenbezüge abnehmbar und waschbar
- Holz­lattenrost in allen Festbetten für erhöhten Liegekomfort
- Bettenumbau in der Sitzgruppe
- Komfortabler Alkoven mit Seitenfenster rechts, 66 cm Kopffreiheit
- Alkovenbett klappbar für besseren Zugang zum Fahrerhaus
- Sicherheitsnetze am Alkoven-Hubbett
- Großzügige Stauräume und Ablagemöglichkeiten
- Hinterlüftete Stauschränke und Truhen
- Dachstauschränke mit Soft-Close Schließsystem
- Möbeldekor Tela Sand and White
- Fußboden Nautic Breeze

Installation & Technik

- LED-Beleuchtung integriert unter den Dachschränken
- LED-Wohnraumleuchte
- LED-Außenleuchte
- Leistungsstarke, wartungsfreie Aufbau­batterie (95 Ah)
- Bord-Control-Panel
- Elektrischer Ladeautomat für Aufbau- und Fahrzeugbatterie 12 V — 18 A
- CEE-Außenanschluss für 230 V mit Sicherungsautomat
- FI-Schutzschalter
- USB-Steckdosen

Heizung — Gasversorgung

- Stauraum für 2 Gasflaschen mit max. 11 kg Füllgewicht
- Combi 6 Gasheizung mit integriertem 10 l Boiler
- Gasabsperrhähne gut zugänglich und zentral angeordnet

Küche — Wasserversorgung

- Ergonomisch angeordnete Küche mit großzügiger Arbeitsfläche
- Geräumige Schubkästen mit Soft-Close im Küchenblock
- Drei-Flammkocher mit 12 V Zündung und Glasabdeckung
- Großes Rundspülbecken aus Edelstahl mit Abdeckung
- Indirekte LED-Beleuchtung unter Arbeitsplatte
- Kühlschrank 78 l mit Gefrierfach 11 l
- Flex-Schienensystem mit 2 Haken
- Frischwassertankkapazität 110 l, Abwassertank 90 l
- Abfalleimer

Bad

- Komfortables und geräumiges Badezimmer
- Kassettoilette mit elektrischer Pumpe und drehbarem Sitz
- Duschaumverkleidung
- Dachhaube mit integriertem Insektenschutzrollo
- Große Spiegelflächen
- Kleiderstange in der Nasszelle

Zu allen Fragen rund um dieses Fahrzeug stehen wir Ihnen unter der 034776 611 0 sehr gerne zur Verfügung.

Ausstattungs Irrtümer und Zwischenverkauf vorbehalten!

Ausstattung

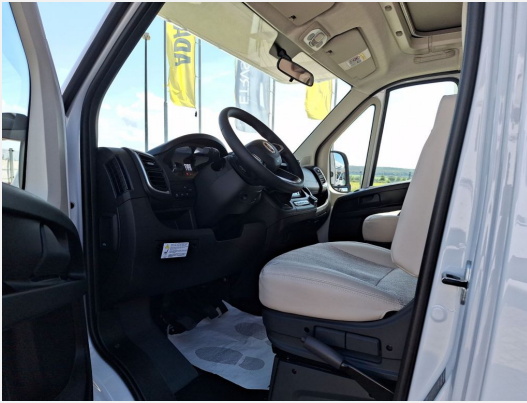
- Pakete (**type X**, type X Abklebung innen und außen, Dachschrankklappen in Hochglanz Magnolia, Wohnwelt Emilia, **Chassis Paket**, Traction+, Hill Descent, Radiovorbereitung mit Lautsprechern, Radiobedienung am Lenkrad, Antenne DAB, **Chassis Design Paket**, Lenkrad und Schaltknäuf in Echtleder, Armaturenbrettveredlung mit Techno-Trim Design, Fiat-Originalteil, Scheinwerfer mit schwarzem Rahmendesign, Kühlergrill mit schwarzem Designrahmen, **Komfort Paket**, Spiegel mit indirekter Beleuchtung und Garderobenhaken, Holzlattenrost in der Dusche, Fahrerhaussitze inkl. Wohnraumbezügen, Steckdose im Küchenblock, Steckdose in der Garage)
- Elektrische Fensterheber und Zentralverriegelung im Fahrerhaus, ESC (elektronische Stabilitätskontrolle) inkl. ASR (Antischlupfregelung) und Hillholder (Berganfahrassistent), Frontantrieb, Pannen-Set Fix & Go Kit, Höhen- und Neigungsverstellung für Fahrer- und Beifahrersitz, USB-Steckdose (doppelt), Klimaanlage Fahrerhaus manuell, ABS (Antiblockiersystem), EBD (Elektronische Bremskraftverteilung), ESP (elektronisches Stabilitäts-Programm), Fahrer- und Beifahrerairbag, Servolenkung, höhenverstellbare Scheinwerfer, Wegfahrsperrung, 3-Punkt-Sicherheitsgurt mit Gurtwarner (für Pilotensitze), Scheibenbremsen, Hinter- und Vorderachs-Stabilisator, Umluftheizung, Drehzahlmesser, Start & Stop Funktion, Tempomat, Außenspiegel, elektrisch verstellbar und beheizbar, Getränkehalter in der Mittelkonsole, Kraftstofftank 60 ltr., Komfortable Fahreigenschaften durch Hinter- und Vorderachs-Stabilisator, CWA (Seitenwindassistent) und PCB (Multikollisionsbremse), Breitspurfahrwerk, Frontstoßfänger in Wagenfarbe lackiert, Tagfahrlicht im Scheinwerfer integriert, Fahrer-—Beifahrersitz mit Doppelarmlehnen, Fiat Ducato 2,2 l Multi-Jet mit 103 kW — 140 PS, Abgasnorm EURO 6d, FIAT 16" Alufelgen schwarz matt Light Chassis
- 7 Jahre Dichtigkeitsgarantie, Formschöner Heckleuchenträger dreiteilig mit integrierten Leuchten, Zuladung Heckgarage bis zu 150 kg, Fliegengittertür, Elektrische Trittstufe, Panoramadachhaube über Sitzgruppe, Klarglas-Dachhaube 40x40, Dach und Heckaußenhaut aus widerstandsfähigem GFK, Ausstellfenster doppelverglast mit Verdunklungsrollo und Fliegenschutz (ausgenommen Toilettenraumfenster), Großzügige Heckgarage mit Rahmenabsenkung, Verzurrösen und Innenbeleuchtung (modellabhängig), Seitenwandaußenhaut aus Aluminium-Glattblech, 2. Außenstauraumklappe (Größe modellabhängig), Hochwertige Aufbautür mit Fenster sowie einer ergonomischen Griffposition innen und außen, Dachstärke 33 mm, Wandstärke 34 mm, Fußbodenstärke 42 mm, Abwassertank isoliert
- Möbeldekor Tela Sand and White, Fußboden Nautic Breeze, Hochwertige Matratzen für erhöhten Liegekomfort, Ergonomisch geformte Polster für mehr Sitzkomfort, Großzügige Stauräume und Ablagemöglichkeiten, Dachstauschränke mit Soft-Close Schließsystem, Matratzenbezüge abnehmbar und waschbar, Holzlattenrost in allen Festbetten für erhöhten Liegekomfort, Hochwertige Heckbettapplikation mit LED-Beleuchtung, Sicherheitsnetze am Alkoven-Hubbett, Alkovenbett klappbar für besseren Zugang zum Fahrerhaus, Bettenumbau in der Sitzgruppe, Komfortabler Alkoven mit Seitenfenster rechts, 66 cm Kopffreiheit, Hinterlüftete Stauschränke und Truhen, Isofix Kindersitzbefestigung für hintere Sitzbank, Sicherheitspaket: 2 Kopfstützen und 2 Beckengurte mittl. Sitzbank entgeg. Fahrtrichtung (zul. Personenzahl ergibt sich aus Fahrzeuggewicht), Großer Kühlschrank 156 l mit separatem Frosterfach 29 l
- Gasabsperrhähne gut zugänglich und zentral angeordnet, Combi 6 Gasheizung mit integriertem 10 l Boiler, Stauraum für 2 Gasflaschen mit max. 11 kg Füllgewicht
- Leistungsstarke, wartungsfreie Aufbauatterie (95 Ah), Bord-Control-Panel, CEE-Außenanschluss für 230 V mit Sicherungsautomat, Elektrischer Ladeautomat für Aufbau- und Fahrzeugbatterie 12 V — 18 A, USB-Steckdosen, LED-Außenleuchte, LED-Wohnraumleuchte, LED-Beleuchtung integriert unter den Dachschränken,

FI-Schutzschalter, Vorbereitungen für TV Kabel 12V und TV Halterung, Vorbereitung Solaranlage, Vorbereitung für Rückfahrkamera

- Ergonomisch angeordnete Küche mit großzügiger Arbeitsfläche, Kühlschrank 78 l mit Gefrierfach 11 l, Geräumige Schubkästen mit Soft-Close im Küchenblock, Flex-Schienensystem mit 2 Haken, Abfalleimer, Frischwassertankkapazität 110 l, Abwassertank 90 l, Großes Rundspülbecken aus Edelstahl mit Abdeckung, Drei-Flammkocher mit 12 V Zündung und Glasabdeckung, Indirekte LED-Beleuchtung unter Arbeitsplatte
- Dachhaube mit integriertem Insektenschutzrollo, Duschaumverkleidung, Kleiderstange in der Nasszelle, Große Spiegelflächen, Kassettoilette mit elektrischer Pumpe und drehbarem Sitz, Komfortables und geräumiges Badezimmer
- Zulassungsdokumente, Allgemeine Informationen
- Wohnwelt Aosta (grau)

Bilder









Verkäufer

Wohnmobile Schmidt GmbH & Co. KG
Herr Sebastian Schmidt
Gewerbepark 26/27
06295 Lutherstadt Eisleben

☎ 034776611165

✉ sschmidt@automobileschmidt.de

Verkäufer

Herr Mathias Schiele

☎ 034776 611166

✉ mschiele@automobileschmidt.de