

Exposé

Weinsberg CaraOne 480 QDK Edition HOT

24.980,- €

MwSt. ausweisbar

Fahrzeug



Grundriss



Technische Daten

Modell-/Baujahr	2024
Anzahl Schlafplätze	6
Gesamtlänge	707 cm
Gesamtbreite	232 cm
Höhe	257 cm
Innenhöhe	196 cm
Umlaufmaß	969 cm
Aufbaulänge	516 cm
techn. zul. Gesamtmasse	1350 kg
Liegeflächen	Bug (208x140) Seite (183x95/124) Heck (211x74; 211 x 70)
Kühlschrankvolumen	133 l
Wasservorrat	15 l
Steckdosen 230V	2

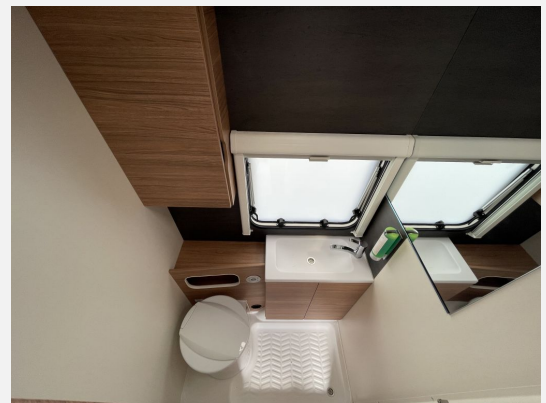
Ausstattung

- Aufbautür WEINSBERG TREND, Ein-Schlüssel-Schließenanlage
- Gaskasten mit Außenklappe und Metallboden
- Fenster mit Doppelverglasung getönt, vorgehängt und ausstellbar (Fenster im Küchenbereich mit Insektenschutz und Verdunklung), Dachhaube 40 x 40 cm klar, mit Insektenschutz und Verdunklung (Bug), Dachhaube 40 x 40 cm klar, mit Insektenschutz und Verdunklung (Mitte), Pilzlüfter, im Heck, Dachhaube 28 x 28 cm, mit Insektenschutz (Toilettenraum)
- GFK-Dach mit reduzierter Hagelempfindlichkeit in Weiß, Alu-Hammerschlag an den Seitenwänden; Bug und Heck in Glattblech, Foliengrafik „WEINSBERG“
- Vorzeltleuchte in LED-Technik, 3. Bremsleuchte
- Schränke und Staukästen hinterlüftet, Möbeldekor: Tiberino und Piquet Beige, Vinyl-Bodenbelag
- EvoPore HRC Matratze, nur Festbetten, Eckregale an der U-Sitzgruppe, Beleuchtung ohne Baldachin über Küche, Vorhang als Raumtrenner, Etagenbett (2-fach), Polster: FOREST
- 3-Flammen-Kocher mit Glasabdeckung, Spülbecken aus Edelstahl, versenkt, Kühlschrank 133 Liter, Holzschrank mit Ablagen, Kassetten-Toilette DOMETIC drehbar
- Gasanlage 30 mbar, Gasschlauch Ausführung D/AT/ES/FI/BE/IT/NL/DK, Gasregler Ausführung D/AT/ES/FI/BE/IT/NL/DK, Gasheizung TRUMA Heizung S 3004, Wasserversorgung mit Tauchpumpe, Wasserversorgung mit Einhebel-Mischbatterie, Zentrale Abwasserführung, ein Außenabfluss unter Boden, Frischwassertank 15 Liter
- Elektro-Kupplungsstecker zum Zugfahrzeug, Jäger 13-polig, Innenbeleuchtung komplett in 12 V Ausführung, CEE-Außenanschluss für 230 V, mit Sicherungsautomat, FI-Schutzschalter, Umformer 350 VA, 230 V SCHUKO-Steckdosen Variante „D/AT/ES/FI/BE/IT/NL/DK/SE“, Leuchte im Schlafbereich bei Etagenbetten inkl. USB-Steckdose
- Bedienanleitung (deutsch)
- Dichtigkeitsgarantie 10 Jahre
- Fahrwerk mit Längslenkerachse, Monoachser, Standfixierung mit Kurbelstützen, Hydraulische Radstoßdämpfer, 5-Loch-Radbefestigung, Rückfahrautomatik, Handbremse servounterstützt, Auflastung auf 1.350 kg*** (1.350 kg-Fahrwerk), 14" Bereifung, Stahlfelgen

Bilder







Verkäufer

Auto Spürkel GmbH & Co.KG
Firma Spürkel Verkaufs-Team
Poststrasse 20-28
44809 Bochum

☎ 0234/904320

FAX 0234 9043230

✉ info@spuerkel.de