

Exposé

Concorde CREDO 791 LI

309.999,- €

MwSt. ausweisbar

Fahrzeug



Grundriss



Technische Daten

Modell-/Baujahr	2024
Leistung	154 KW / 210 PS
Basisfahrzeug	Iveco Daily 50 C 16 Euro VI e
Motordetails	Anzahl Zylinder: 4 Hubraum: 2300 Kraftstoff: Diesel
Anzahl Schlafplätze	4
Gesamtlänge	799 cm
Gesamtbreite	233 cm
Höhe	321 cm
Aufbauart	Integriert
Masse in fahrber. Zustand	4185 kg
techn. zul. Gesamtmasse	5600 kg
Zuladung	1015 kg
Sitze mit Gurt	4
Kraftstoff	Diesel
Polster	Leder-Polsterung Coco
	Einzelbett

- **CREDO 791 LI**
- ** *Listenpreis ° 345.795,- Sie sparen jetzt ° 35.796,-!*
- ** -Chassispaket I 50C**
- * Auflastung 5.600 kg (Anhängelast max. 3.500 kg)
- * Concorde Fahrwerks-Paket Hinterachse:
- * Luftfederung Hinterachse 2-Kanal+ System mit Funktion Heben und Senken
- * Fahrwerksoptimierte Stoßdämpfer vorne und hinten
- * Klimaanlage Fahrerhaus
- * ESP mit ABS, ASR und Hillholder
- ** -Motorvariante 2 Iveco Daily C21 (Euro VI e). Hubraum 3.0 l. 154 kW (210 PS)**
- * Drehmoment 470 Nm
- ** -ZF-Wandler-Automatik-Getriebe**
- ** -Differentialsperre für Hinterachse**
- ** -Komfort- und Sicherheitspaket**
- * Abstandsregeltempomat (ACC) mit Staufunktion
- * Notbremsassistent AEBS mit City-Brake pro
- * Aktiver Spurhalteassistent mit Warntongeber
- * Regen- / Lichtsensor
- ** -Aktives Reifendruck-Kontrollsystem**
- ** -Spurverbreiterung II (Vorderachse 58 mm je Seite. Hinterachse 65 mm je Seite)**
- ** -Anhängerkupplung mit Anhängelast max. 3.500 kg**
- ** -Schwerlastrollen Heck **
- ** -Hydraulische-Hubstützenanlage mit automatischer Nivellierung**
- ** -BI-LED Hauptscheinwerfer inkl. Tagfahrlicht mit LED. im Stoßfänger**
- * integriertes Nebellicht und statisches Kurvenlicht
- ** -Reserverad mit Stahlfelge unter der Heckabsenkung der Heckgarage**
- ** -Leichtmetallfelgen 16 Zoll Schwarz / Silber matt**
- * Vorderachse mit Spureitenvergrößerung, Radzierblenden Hinterachse
- ** -Leder-Multifunktionslenkrad abnehmbar**
- ** -Fahrerhaussitze mit Klimafunktion und Sitzheizung**
- ** -Doppelton-Druckluftfanfare**
- ** -Centurion Style-Paket**
- * Möbelbau in Atlas Zeder
- * mit Dachschrank Möbelfronten in high glossSenosan creme weiß mit
- * Griffleisten in Edelstahl-Optik
- * Außendekor Centurion Style inklusiv Schriftzug
- * Aufbaufenster mit Tönung in privacy black
- * Wand- und Deckenverkleidung in hochwertiger Mikrofaserverkleidung
- * Ambiente Beleuchtung
- * Objektbodenbelag Soft-walk im Yacht-Style
- * Wohnraumteppich gekettelt und herausnehmbar
- ** -Garagentür links 1170 x 750 mm **
- ** -Seitenwandmarkise 5.5 m. elektrisch**
- ** -LED-Seitenwandbeleuchtung unterhalb der Markise**
- ** -LED-Heckwandbeleuchtung zum optimalen rangieren bei Dunkelheit**
- ** -Bugspiegel rechts und links für Reisebus-Außenspiegel (lang) **
- ** -Reisebus-Außenspiegel (lang) im Centurion-Style weiß lackiert **
- ** -Isolierrolladen für Windschutzscheibe mit elektrischer Betätigung **
- ** -Armaturenbrett und -abdeckung mit Kunstleder Bicolor Coco/Terra bezogen**
- ** -Frontsichtschutzrollo Privacy **
- ** -Hubbett mit mechanischer Betätigung und Lattenrost anstelle von Frontoberschranken**
- ** -CL-Lounge mit 2 gurtgesicherten Sitzplätzen (4 Personen-Zulassung)**
- ** -Tisch auszieh- und absenkbar mit Tischauflagepolster **
- ** -Kompressor Kühlschrank 177 l / Mikrowellenkombination**
- ** -Dachventilator mit Be- und Entlüftungsfunktion**
- ** -Elektro-Leistungspaket Lithium**
- * Lithium-Batterie 200 Ah Kombi-Ladegerät 60 A, Sinus-Wechselrichter

- * von 12 V auf 230 V, 3000 W Spitzen- und 1600 W Dauerleistung mit
- * Netzmangelausgleich und Ladewandler 50 A anstelle 45 A
- ** -2 Lithium Batterien 200 Ah zusätzlich**
- ** -Doppel-Rückfahrkamera mit Shutter **
- ** -Solaranlage mit ca. 560 W maximaler Leistung**
- ** -2x 230V Steckdose und Bodendurchführung in Heckgarage**
- ** -Sat.-TV-Anlage mit Full HD LED Smart TV 32 Zoll Fahrtrichtung re. absenkbar**
- * Satelliten-TV-Anlage mit 85-cm-Spiegel, vollautomatische Ausrichtung,
- * Mehrteilnehmer-Ausstattung durch TWIN-LNB,
- * Anschluss für über Radioanlage möglich (Fahrzeuggesamthöhe plus ca. 120 mm)
- * zweiten Receiver mit 12 V und Antennensteckdose im Schlafraum, Tonwiedergabe
- ** -Full HD LED Smart TV 24 Zoll für Heckschlafraum mit integriertem TV-Tuner**
- ** -Navigationssystem mit Reisemobil-Software**
- * Touchscreen-Bildschirm 10 Zoll, integriertes Radio mit DAB+
- * und Freisprecheinrichtung
- ** -Soundsystem **
- * 2 x 2-Wege Lautsprechersystem im Fahrerhaus,
- * 2 x 2-Wege-Lautsprecher im Wohnraum, Subwoofer, Soundprozessor
- ** -Akustik-Paket Heckschlafraum**
- * 2 x 2-Wege-Lautsprechersystem und 4-Kanal-Verstärker
- * zur Klangoptimierung LED-Flachbildschirm
- ** -Steckdosenkombination. 230 V / 12 V / Antenne. im Doppelboden mit **
- * Bodendurchführung, Position: im Außenstaufach rechte
- * Fahrzeugseite (für wahlweisen TV-Außenanschluß) (Sat-Ausgang)
- ** -Außendusche in der Garage**
- ** -Frischwassertank ca. 270 l. Abwassertank 230 l und Fäkalientank 230 l**
- * (anstatt je 160 l)
- ** -Dachklima 2400 W mit Heizelement 1700 W (Fahrzeuggesamthöhe plus 130 mm)**
- ** -Motorwärmetauscher**
- ** -Heizungskreislauf Schlafraum getrennt regelbar**
- ** -Dusche mit Echtglastüren**

Irrtümer und Änderungen vorbehalten

Ausstattung

- Doppelboden, Heckgarage

Irrtümer und Änderungen vorbehalten

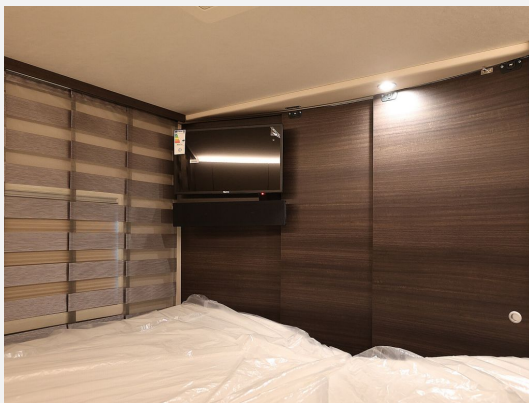
Bilder











Verkäufer

Glück Freizeit GmbH
Herr Siegfried Weber
Ohmstraße 16
85254 Sulzemoos

☎ 08135-937155

FAX 08135-937151

✉ siegfried.weber@glueck-freizeitmarkt.de