

Exposé

Weinsberg CaraOne 480 QDK

28.990,- €

Fahrzeug



Grundriss



Technische Daten

Modell-/Baujahr	2024
Erstzulassung	10.05.2024
verfügbar ab	01.09.2024
Anzahl Schlafplätze	6
Gesamtlänge	707 cm
Gesamtbreite	232 cm
Höhe	257 cm
Innenhöhe	196 cm
Umlaufmaß	969 cm
Aufbaulänge	516 cm
techn. zul. Gesamtmasse	1350 kg
Liegeflächen	Bug (208x140) Seite (183x95/124) Heck (211x74; 211 x 70)
Kühlschrankvolumen	133 l
Wasservorrat	15 l
Steckdosen 230V	2
	ehem. Mietfahrzeug

Beschreibung

Verkauf ab sofort – Auslieferung ab September 2024!

Reisefertiges, komplett ausgestattetes Jungfahrzeug mit aus unserer Mietfahrzeug Flotte 2024 zu einem attraktiven Sonderpreis! Das Fahrzeug ist leasing- und vorsteuerabzugsfähig. Weitere Zubauten oder Adaptionen sind selbstverständlich möglich.

Unser Angebot beinhaltet:

- Gasprüfung
- Dichtheitsprüfung
- 12 Monate Gewährleistung vom Markenhändler
- Schadensfreie Übergabe des Fahrzeuges

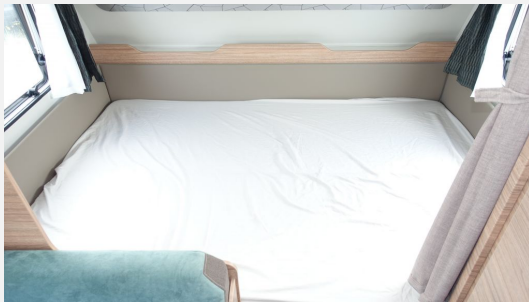
Vereinbaren Sie jetzt einen Besichtigungstermin und machen Sie eine Probefahrt! Entscheiden Sie sich für den Kauf dieses Jungfahrzeuges und starten Sie schon im September mit Ihrem eigenen Fahrzeug in den Urlaub!

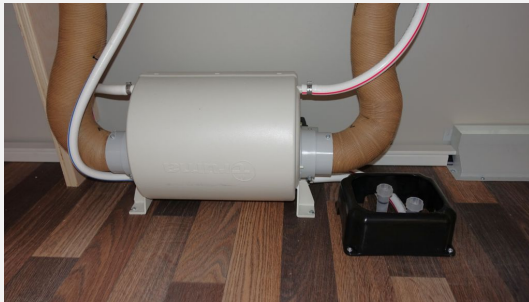
Schreib- und Druckfehler vorbehalten

Ausstattung

- Aufbautür WEINSBERG TREND, Ein-Schlüssel-Schließanlage
- Gaskasten mit Außenklappe und Metallboden
- Fenster mit Doppelverglasung getönt, vorgehängt und ausstellbar (Fenster im Küchenbereich mit Insektenschutz und Verdunklung), Dachhaube 40 x 40 cm klar, mit Insektenschutz und Verdunklung (Bug), Dachhaube 40 x 40 cm klar, mit Insektenschutz und Verdunklung (Mitte), Pilzlüfter, im Heck, Dachhaube 28 x 28 cm, mit Insektenschutz (Toilettenraum)
- GFK-Dach mit reduzierter Hagelempfindlichkeit in Weiß, Alu-Hammerschlag an den Seitenwänden; Bug und Heck in Glattblech, Foliengrafik „WEINSBERG“
- Vorzeltleuchte in LED-Technik, 3. Bremsleuchte
- Schränke und Staukästen hinterlüftet, Möbeldekor: Tiberino und Piquet Beige, Vinyl-Bodenbelag
- EvoPore HRC Matratze, nur Festbetten, Eckregale an der U-Sitzgruppe, Beleuchtung ohne Baldachin über Küche, Vorhang als Raumtrenner, Etagenbett (2-fach), Polster: FOREST
- 3-Flammen-Kocher mit Glasabdeckung, Spülbecken aus Edelstahl, versenkt, Kühlschrank 133 Liter, Holzschrank mit Ablagen, Kassetten-Toilette DOMETIC drehbar
- Gasanlage 30 mbar, Gasschlauch Ausführung D/AT/ES/FI/BE/IT/NL/DK, Gasregler Ausführung D/AT/ES/FI/BE/IT/NL/DK, Gasheizung TRUMA Heizung S 3004, Wasserversorgung mit Tauchpumpe, Wasserversorgung mit Einhebel-Mischbatterie, Zentrale Abwasserführung, ein Außenabfluss unter Boden, Frischwassertank 15 Liter, Klimaanlage DOMETIC Freshjet 2200 (OEM)
- Elektro-Kupplungsstecker zum Zugfahrzeug, Jäger 13-polig, Innenbeleuchtung komplett in 12 V Ausführung, CEE-Außenanschluss für 230 V, mit Sicherungsautomat, FI-Schutzschalter, Umformer 350 VA, 230 V SCHUKO-Steckdosen Variante „D/AT/ES/FI/BE/IT/NL/DK/SE“, Leuchte im Schlafbereich bei Etagenbetten inkl. USB-Steckdose
- Bedienanleitung (deutsch)
- Dichtigkeitsgarantie 10 Jahre
- Fahrwerk mit Längslenkerachse, Monoachser, Standfixierung mit Kurbelstützen, Hydraulische Radstoßdämpfer, 5-Loch-Radbefestigung, Rückfahrautomatik, Handbremse servounterstützt, 14" Bereifung, Stahlfelgen, Auflastung auf 1.500 kg*** (1.500 kg-Fahrwerk)







Verkäufer

CARAMobil GesmbH
Herr Alexander Sieger
Arbeitergasse 27A
2333 Leopoldsdorf

☎ +43 2235 43800

✉ a.sieger@caramobil.at

Verkäufer

Herr Alexander Stummer
Arbeitergasse 27

☎ +43 2235 43800

✉ office@caramobil.at