

Exposé

Weinsberg CaraCore 700 MEG

107.000,- €

MwSt. ausweisbar

Fahrzeug



Grundriss



Technische Daten

| | |
|----------------------------------|--------------------------------------|
| Modell-/Baujahr | 2024 |
| Anzahl der Achsen | 2 |
| Leistung | 132 KW / 180 PS |
| Umweltplakette | grün |
| Schadstoffklasse/-norm | S4 / Euro 6d-final |
| Basisfahrzeug | FIAT HEAVY |
| Motordetails | Motor: Diesel Frontantrieb Automatik |
| Getriebe | Automatik |
| Antriebsart | Frontantrieb |
| Anzahl Schlafplätze | 4 |
| Gesamtlänge | 741 cm |
| Gesamtbreite | 232 cm |
| Höhe | 290 cm |
| Innenhöhe | 200 cm |
| Aufbauart | Integriert |
| Masse in fahrber. Zustand | 3220 kg |
| techn. zul. Gesamtmasse | 4400 kg |
| Zuladung | 1180 kg |
| Infrastruktur | Küche WC |
| Liegeflächen | Hubbett (193x150) Heck (2x201x87) |
| Sitze mit Gurt | 4 |
| Kraftstoff | Diesel |
| Polster | Turin |
| | Seitensitzgruppe |
| | Einzelbett |

Sonderausstattung:

- * Einstiegstufe elektrisch
- * Garagentür 80 x 110 cm, links
- * Ausstellfenster 70 x 40 cm (Heck links)
- * Rahmenfenster SEITZ S7
- * Einstiegsstufe Fahrerhaus, elektrisch
- * Aufbautür: PREMIUM
- * Aufbaufarbe Alu-Glattblech, weiss
- * Kurbelstützen im Heck
- * Lenkrad und Schaltknäuf in Lederausführung
- * Traktionshilfe "Traction Plus", inkl. Be
- * Leichtmetallfelgen fuer Serienbereifung
- * Auflastung von 4.000 kg auf 4.400 kg
- * Schraubenfeder Vorderachse
- * Zusätzlicher Fahrzeugschlüssel mit Fernbedienung
- * 9-Stufen-Wandler-Automatikgetriebe
- * Kraftstofftank 90 Liter
- * Chassis Uni-Lackierung: Weiss
- * FIAT Ducato 4.0; 2,2 l 180 E6D-FI9
- * Elektrische Parkbremse
- * AGUTI Sitze Premium
- * Allwetterbereifung
- * **Media-Paket**

- Rückfahrkamera, inkl. Verkabelung
- All-in-One Navigationssystem
- Head-up Display
- * **FIAT Paket - WEINSBERG**

- Außenspiegel elektrisch einstell- und beheizbar
- Fahrerhaussitze drehbar
- Original FIAT Captainchair-Sitze mit Armlehnen und Passform-Sitzbezüge für Fahrer-/Beifahrersitz im WEINSBERG Wohnwelt-Design
- Höhenverstellung Beifahrersitz
- 16" Bereifung
- Sitzkasten-Verkleidungen Fahrerhaussitze
- Lenkrad mit Bedienelementen für Radio
- * TV-Paket Twin 27" - 60er
- * **WEINSBERG Smart-Paket IV**

- Insektenschutztür
- Dachhaube 40 x 40 cm klar, mit Insektenschutz und Verdunklung (über Hubbett)
- Fahrerhaustüre WEINSBERG KOMFORT
- Radiovorbereitung inkl. 2 Lautsprecher
- 230 V SCHUKO-Steckdose, zusätzlich (Garage)
- TRUMA iNet X Master
- Isolierhaube Abwassertank, beheizbar
- Wasserfiltersystem „bluuwater“
- Front- und Seitenscheibenverdunklung

THRUN

CARAVANING

- Dachhaube (Hebe-Kipp) 70 x 50 cm klar, mit Beleuchtung, Insektenschutz und Verdunklung (Bug)
- MediKit Gutschein
- Seifen- und Spülmittelspender
- * USB-Steckdose (1 Stueck), im Heck
- * **Ambiente-Licht-Paket**

- einer indirekt beleuchteten Garderobe
- LED-Stripes als Konturbeleuchtung am Dach
- Night-Lights im Bodenbereich
- einer Bettkopfblende mit LED-Hinterleuchtung
- LED-Stripes in Schwalbennester im Heck und in den Stauräumen
- * Lithium-Ionen-Bordbatterie (statt Serienbatterie)
- * Fernanzeige DuoC (Eis Ex integriert)
- * TRUMA DuoControl CS (inkl. Gasfilter)
- * Markise 500 x 250 cm, weiss
- * Polster: TURIN
- * Frontverschattung Faltpalissee
- * TUEV und F.Brief
- * Frachtkosten Reisemobil und Einweisung

Besichtigungsbereit.

Irrtümer und Änderungen vorbehalten

Ausstattung

Irrtümer und Änderungen vorbehalten

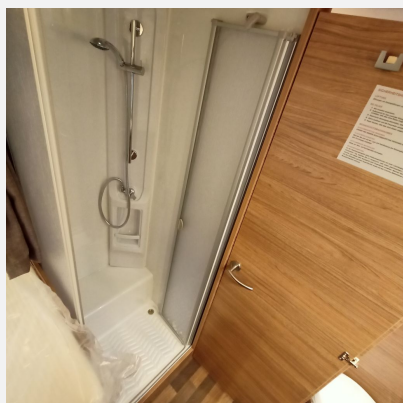
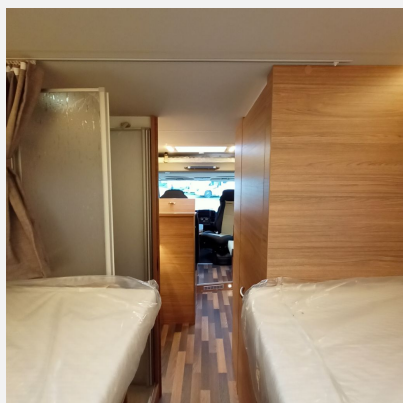
Bilder



THRUN

CARAVANING





Verkäufer

Thrun Caravaning GmbH
Herr Otto Mai
Kölner Str. 238
45481 Mülheim an der Ruhr

☎ 0049 208 387647 88

FAX 0049 208 387647 90

✉ verkauf@thrun-caravaning.de

Verkäufer

Herr Niklas Menzel

☎ 0208 387647 81

FAX 0208 387647 90

✉ verkauf@thrun-caravaning.de

Verkäufer

Thrun Caravaning GmbH
Herr Ulrich Goebels
Kölner Str. 238-240

☎ 0208 387647 85

FAX 0208 387647 90

✉ verkauf@thrun-caravaning.de