

Exposé

Crosscamp Toyota Flex

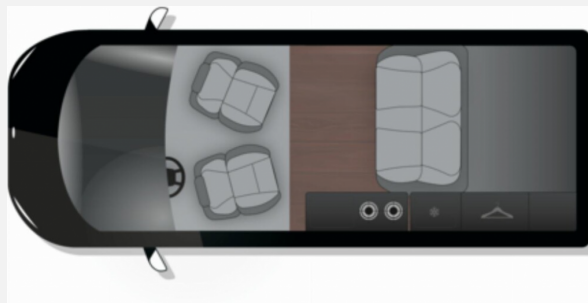
55.890,- €

MwSt. ausweisbar

Fahrzeug



Grundriss



Technische Daten

Modell-/Baujahr	2024
Leistung	106 KW / 144 PS
Schadstoffklasse/-norm	Euro 6d
Basisfahrzeug	Toyota Proace
Motordetails	2.0 l Diesel 4-Zylinder
Getriebe	Schaltgetriebe
Anzahl Schlafplätze	4
Gesamtlänge	495 cm
Gesamtbreite	192 cm
Höhe	199 cm
Aufbauart	Campervan
Masse in fahrber. Zustand	2446 kg
techn. zul. Gesamtmasse	2760 kg
Zuladung	314 kg
Sitze mit Gurt	5
Radstand	328 cm
Anhängerlast (gebremst)	1900 kg
Kraftstoff	Diesel
Heizung	Eberspächer Dieselstandheizung
Polster	Wohnwelt Curitba
Steckdosen 230V	2
Steckdosen 12V	3

Beschreibung

- TOYOTA 2.0L D, 106 kW (144 PS) 6-Gang Schaltgetriebe, Euro 6d
- Ice White
- Comfort-Paket (17"-Leichtmetallfelgen mit Bereifung, Anhängerkupplung abnehmbar und abschließbar, inkl. 13-poligem Kabelsatz, Rückfahrkamera inkl. 180° Birdview-Funktion, Smart-Key-System, Türgriffe in Wagenfarbe mit Chrom-Einlagen, 2. Schlüssel für die Funkfernbedienung)
- Wohnwelt Curitba
- Panorama-View Aufstelldach in Wagenfarbe
- 16L Kühlbox im Heckschrank
- Standheizung mit Wandbedienpanel
- Schwanenhalsleuchten mit USB Anschluss
- Gasabsperventil Butangasflaschen
- Business Paket (Xenon Scheinwerfer, Toyota Pro Touch&Go Navigationssystem inkl. DAB)
- Ambientebeleuchtung

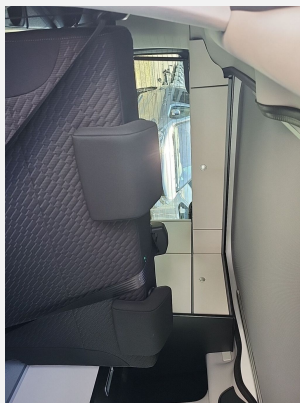
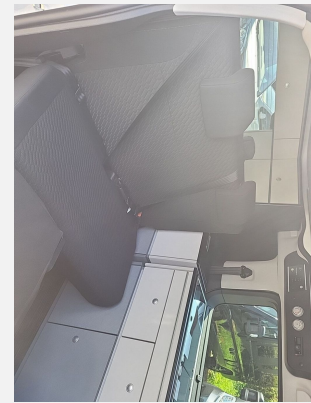
Ausstattung

- Lederlenkrad, Regensensor, Servolenkung, Tempomat, Multifunktionslenkrad, Zentralverriegelung, Rußpartikelfilter
- GFK-Dach
- Android Auto, Rückfahrkamera
- Lichtsensor
- Isofix, Sitzheizung, Radio, Radio DAB, Kompressor Kühlschrank

Bilder







Verkäufer

Trend-Fahrzeuge.de GmbH
Herr Sebastian Klar
Max-Planck-Str. 9
54516 Wittlich

☎ 06571/ 14 89 9-0

☎ FAX 06571/1489929

✉ s.klar@trendfahrzeuge.de