

Exposé

## LMC Cruiser V 646 G Paket I Markise

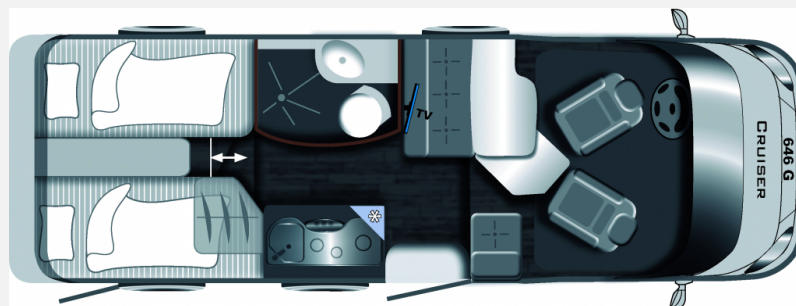
~~83.975,-€~~ **69.990,- €**

MwSt. ausweisbar

Fahrzeug



Grundriss



## Technische Daten

<b>Modell-/Baujahr</b>	2023
<b>Anzahl der Achsen</b>	2
<b>Leistung</b>	103 KW / 140 PS
<b>Umweltplakette</b>	grün
<b>Schadstoffklasse/-norm</b>	S4 / Euro 6d-final
<b>Basisfahrzeug</b>	FIAT Ducato
<b>Motordetails</b>	Ducato 35 2,2 I MJT Euro 6 D
<b>Getriebe</b>	Schaltgetriebe
<b>Antriebsart</b>	Frontantrieb
<b>Anzahl Schlafplätze</b>	2
<b>Gesamtlänge</b>	677 cm
<b>Gesamtbreite</b>	222 cm
<b>Höhe</b>	269 cm
<b>Innenhöhe</b>	198 cm
<b>Aufbauart</b>	Teilintegriert
<b>Leergewicht</b>	2684 kg
<b>Masse in fahrber. Zustand</b>	2876 kg
<b>techn. zul. Gesamtmasse</b>	3500 kg
<b>Infrastruktur</b>	Küche WC
<b>Liegeflächen</b>	Seite (205x80- 55) Heck (193x80) Heck (193x80)
<b>Sitze mit Gurt</b>	4
<b>Kraftstoff</b>	Diesel
<b>Heizung</b>	Truma Combi 6
<b>Kühlschrankvolumen</b>	140 l
<b>Wasservorrat</b>	100 l
<b>Abwassertankvolumen</b>	95 l
<b>Batterie</b>	95 Ah
<b>Polster</b>	Cruiser Light Stone
<b>Führerscheinklasse</b>	B
<b>Farbe</b>	grau
	Seitensitzgruppe
	Einzelbett

Änderungen, Irrtümer und Zwischenverkauf sind vorbehalten.

- **Cruiser Paket**, Aluminiumfelgen 16", Sicherheits-Paket
- Easy Driving (Adaptives Cruise Control 30 km/h + intelligenter Geschwindigkeitsassistent + Müdigkeitserkennung), Schaltgetriebe 6-Gang manuell, Ladebooster, Elektronische Wegfahrsperre, AdBlue Tank 19 l, Elektrische Fensterheber, Zentralverriegelung, 75 l Dieseltank, Fahrerairbag, ASR + ESP inkl. Berganfahrassistent, Klimaanlage manuell, Beifahrerairbag, Tempomat, Außenspiegel verbreitert, Spurverbreiterung 198 cm statt 179 cm, Stoßfänger in Wagenfarbe lackiert, Faltrollosystem Fahrerhausverdunkelung, Scheinwerfer mit schwarzem Rahmen, Schadstoffnorm (Euro 6d-Temp), Radkastenisolierung, Bordcomputer, ABS + ESP, Tagfahrlicht LED, Eco Pack (Start + Stop Funktion), Ducato 35 2,2 l MJT, Gesamtgewicht 3.500 kg (103 kw/140 PS)
- Ausstellfenster mit Multifunktionsrollos inkl. Sichtschutz, Heckabsenkung für erhöhte Nutzlast 250 kg, Dritte Bremsleuchte, Vorzeltleuchte über Aufbau, Aufbau 70 cm mit Fenster und Zentralverriegelung (grundrissabhängig), Heckgaragentür Beifahrerseite (grundrissabhängig), Aufbau 58 cm mit Fenster und Zentralverriegelung (grundrissabhängig), Panoramafenster über Fahrerhaus, Vorbereitung SAT, Klimaanlage, Solar inkl. Dachverstärkung, Heckgaragentür Fahrerseite, Klarglasdachhaube mit integrierter Beleuchtung und Kombirollo, Rahmenfenster mit Multifunktionsrollos, Markise inklusive LED 9200 4,0 x 3,0 m (grundrissabhängig)
- Zusatzpolster für Notbett, Dreipunktgurte in Sitzgruppe, Kaltschaummatratzen in Festbetten, Kleiderschrankbeleuchtung, Kopfstützen in Mittelsitzgruppe, Rauchmelder, Winterrückenlehnen / hinterlüfteter Möbelbau, Verzurrschienen mit Verzurrösen, Fliegenschutztür, Deckenbeleuchtung (dimmbar), Bodenstufach, Breite Einstiegsstufe, Mittelsitzgruppe umbaubar zum Bett
- Frischwassertankkapazität gesamt / Frischwassertank bei Fahrbefüllung: 100 / 20 L, Kassetten-Toilette, Klappbare Wäschestange im Toilettenraum oder Dusche, Beheizte und isolierte Frisch- und Abwassertanks, Toilettenraum mit separater Duschkabine oder Duscheinrichtung mit Duschtür (grundrissabhängig), Zentrale Ver- und Entsorgungseinheit, Warmwasserboiler 10 l integriert im Heizungssystem, Zweiraum-Sanitärbereich/ separater Toiletten-/Duschbereich (grundrissabhängig), Abwassertank 95 l
- Ausstellfenster Wschraum, Duschwanneneinlage aus Holz
- Gasregler 30 mbar mit Gasschlauch (mit länderspezifischem Adapter), Elektroversorgung 230 V mit FI-Schalter und Ladegerät, Gasflaschenkasten (für 2x 11 kg), LED-Innenbeleuchtung, Lesespots, Multifunktionsbedienpanel, Separate Versorgungsbatterie 95 Ah, Servicetür (Zugang zum Gaskasten), Stromspeisung Seitenwand, Stromversorgung 12 V, Indirekte Beleuchtung, USB-Anschlüsse (2x flexibel), USB Steckdosen 1x Bett 2x Einstieg 2x Wohnbereich
- Umluftanlage 12 V, Heizung Umluft Combi 6 mit Bedienteil CP plus
- 12 Jahre Aufbau Dichtheitsgarantie, GFK-Bug, -Dach und -Heck, GFK-Unterboden, Hochleistungsisolierkern (Unterboden), Unterboden aus XPS-Schaum und PU-Leisten
- Lenkrad höhenverstellbar, Pannenset (Fix & Go Kit), Getränkehalter, Höhenverstellung Fahrer- / Beifahrersitz (Fiat), Sitzsockelverkleidung Fahrerhaus, Fahrer- / Beifahrersitz drehbar, Komfortfahrerhaussitzbezüge, Captain-Chair inkl. 2 Armlehnen
- Spiegel elektrisch anklappbar und beheizt
- Schubladen mit Softclose, Ordnungssystem Küchenschublade, Spüle mit Glasabdeckung, Kühlschrank 141 l Smarttower (grundrissabhängig), Kühlschrank 106 l (grundrissabhängig)
- Rückfahrkamera inkl. Kabelverlegung ohne Monitor, Radiovorbereitung mit Lautsprechern und Dachantenne (DAB), TV-Platz Vorbereitung (2x 12 V, 1x 230 V Steckdose 1x Cinch AV)
- Nichtraucherfahrzeug



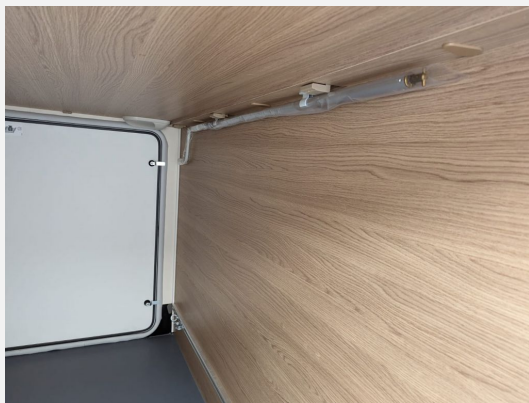


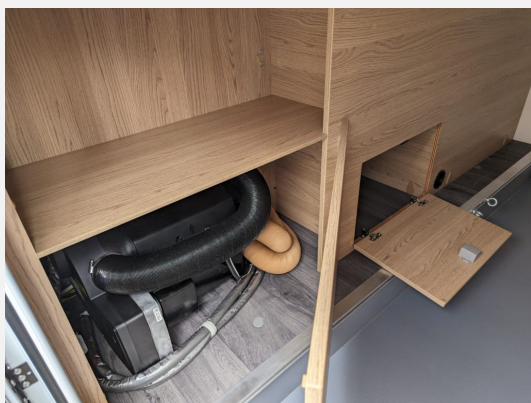












**Verkäufer**

Jimbu  
Team Verkauf  
Bertha Benz Strasse  
75438 Knittlingen

☎ 07043 95 483-0

✉ [fahrzeugmarkt@jimbu.de](mailto:fahrzeugmarkt@jimbu.de)