

Exposé

Weinsberg CaraTour 600 MQ

67.946,- €

MwSt. ausweisbar

Fahrzeug



Grundriss



Technische Daten

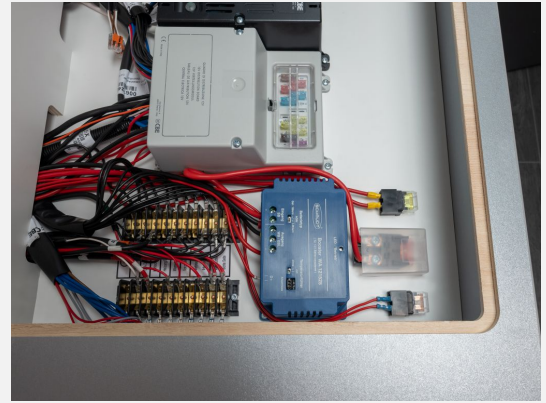
Modell-/Baujahr	2024, 2024
Leistung	103 KW / 140 PS
km Stand	0 km
Umweltplakette	grün
Schadstoffklasse/-norm	Euro 6d-final
Basisfahrzeug	FIAT Ducato
Motordetails	Euro 6d-Final
Getriebe	Schaltgetriebe
Antriebsart	Frontantrieb
Anzahl Schlafplätze	4
Gesamtlänge	599 cm
Gesamtbreite	205 cm
Höhe	258 cm
Innenhöhe	190 cm
Aufbauart	Campervan
Masse in fahrber. Zustand	2820 kg
techn. zul. Gesamtmasse	3500 kg
Infrastruktur	Küche WC
Liegeflächen	Heck (194x152/140) Aufstelldach (200x135)
Sitze mit Gurt	4
Anhängerlast (gebremst)	2500 kg
Kraftstoff	Diesel
Heizung	TRUMA COMBI 4
Kühlschrankvolumen	95 l
Wasservorrat	102 l
Abwassertankvolumen	90 l
Ladegerät	Ladebooster A
Batterie	95 Ah
Polster	Alu
Steckdosen 230V	1
Steckdosen 12V	1
Steckdosen USB	1
Farbe	weiß
	Seitensitzgruppe
	Doppelbett quer, Aufstelldach (Doppelbett)

- Pakete (FIAT Paket – WEINSBERG Camper Vans, WEINSBERG SMART PAKET, Styling-Paket – Black, Media-Paket, Function-Paket)
- Dichtigkeitsgarantie 10 Jahre
- Insektenschutztür
- Bedienanleitung (deutsch)
- Serviceklappe WC mit magnetischer Haltefunktion an Karosserie, Großer variabler Stauraum im Heck, Gaskasten für Gasflaschenvorrat 2 x 11 kg
- FIAT Ducato 3.500 kg*** (103 kW / 140 PS); Frontantrieb; Euro 6d-Final, FIAT Ducato 3.300 kg*** (88 kW / 120 PS); Frontantrieb; Euro 6d-Final, 6-Gang-Schaltgetriebe
- 16" Bereifung, Allwetterbereifung, Kraftstofftank 90 Liter, Linkslenker, Stahlfelgen, Hochwertige Passform-Sitzbezüge für Fahrerhaussitze im WEINSBERG Wohnwelt-Design, ESP, ABS, Elektrische Fensterheber (Fahrer- und Beifahrertür), Halogen Serienscheinwerfer mit Tagfahrlicht, Verzurrösen im Boden, Chassis Uni-Lackierung: Weiß, Kühlergrill schwarz, mit verchromter Spange, Frontstoßfänger genarbt, unlackiert Grau, 15" Bereifung, Klimaanlage Fahrerhaus, manuell – inkl. Pollenfilter und Außentemperaturanzeige, Fahrerairbag, Beifahrerairbag, Höhenverstellung Fahrersitz, Cupholder in der Mittelkonsole, Tempomat – Cruise Control, Hill Holder (Berganfahrhilfe), Elektronische Wegfahrsperrung, Elektromechanische Servolenkung, Trailer Stability Control System, Post Collision Braking System, Seitenwindassistent, Fix&Go Reifenreparaturset, Kraftstofftank 75 Liter, Fahrzeugschlüssel mit Fernbedienung zur Ver- und Entriegelung der Fahrerhaustüren, Außenspiegel manuell verstellbar
- Ausstellfenster, mit Insektenschutz und Verdunklung (Toilettenraum), WEINSBERG Aufstelldach in Weiß, Fenster mit Sicherheitsverriegelung, Fenster mit Doppelverglasung getönt, vorgehängt und ausstellbar, mit Insektenschutz und Verdunklung, Dachhaube 40 x 40 cm klar, mit Insektenschutz und Verdunklung (Bug), Dachhaube 40 x 40 cm klar, mit Insektenschutz und Verdunklung (Heck), Fenster an Hecktüren (2 Stück), Pilzlüfter (Toilettenraum)
- Kältebrückenoptimierte Isolation, Innovative Seitenwand- und Dachkonstruktion mit verschiedenen Dämmstoffen, Bodenplatte in Sandwichbauweise, Seitenwände mit atmungsaktiver Stoffbespannung, Temperierter Zwischenboden in der Dinettensitzgruppe
- Möbelbau in Vollkorpusbauweise mit Dübeltechnik, Schubladen mit Vollauszug und Rollenführung, Möbeldekor: CPL-Aludekor
- Tischfußverlängerung, Polster: ALU, ISOFIX-System (1 Kindersitz), Dinettensitzbank mit integrierter Heizung, EasyEntry Tisch mit freiem Dinettzugang, Komfort-Funktion für Dinettensitzbank, Schaummatratzen mit Alulattenrost, Umbau Sitzgruppe zu Notbett, Polster: TURIN
- Zentralverriegelung, Wegfahrsperrung, Tempomat, Tagfahrlicht LED, Servolenkung, Pilotensitze, Airbag Beifahrer, ASR, Außenspiegel beheizbar, Außenspiegel elektrisch, Elektr. Fensterheber, ESP inkl. Hill-Holder, Alufelgen, Rußpartikelfilter, Tagfahrlicht
- Kocher-Spülen-Kombination inkl. 2-Flammen-Kocher mit elektrischer Brennerzündung und geteilter Glasabdeckung, Ergonomischer Toilettenraum mit großzügigen Stau-/Ablagefächern, integrierter Dusche und entnehmbarem Duschvorhang, Deckenhalterung für Brausekopf, WC-Entsorgungstunnel mit Vollverkleidung, Duschwanne mit Sanddünenhaptik, Kassetten-Toilette THETFORD drehbar, Kompressor-Kühlschrank 95 Liter, energieeffizient (incl. 12,8 Liter Gefrierfach)
- Gasschlauch Ausführung D/AT/ES/FI/BE/IT/NL/DK, Gasregler Ausführung D/AT/ES/FI/BE/IT/NL/DK, Umluftanlage 12 V, Wasserversorgung mit Tauchpumpe, Warmwasserversorgung mit Einhebel-Mischbatterie, Wasserleitungen mit Umluftschlauch verlegt, Heizung TRUMA Combi 4
- Zuschalt-/Trennautomatik für Starter- und Aufbauakku, Ladeautomat elektrisch für Aufbau-/Fahrzeugakku, CEE-Außenanschluss für 230 V, mit Sicherheitsautomat, FI-Schutzschalter, Ladebooster für Aufbauakku, 230 V SCHUKO-Steckdosen Variante „D/AT/ES/FI/BE/IT/NL/DK/SE“, LED-Bord-Control-Panel mit Angabe aller wichtigen Funktionen, LED-Beleuchtung Wohnraum (Ausnahme: Einstiegsleuchte + Gepäckraum)
- Markise 375 x 250 cm, anthrazit
- Fahrradträger für 2 Räder
- Cassettentoilette Thetford

Bilder







Verkäufer

AKB Caravan Allgäu
Frau Carola Frontzek
Kemptener Straße 61
87666 Pforzen-Hammerschmiede

☎ 08346 1513

FAX 08346 982266

✉ wohnmobile@akb-caravan.de