



Kein Logo
vorhanden

Exposé

Sterckeman Sport Edition 490PE Fußbodenerwärmung

20.800,- €

MwSt. ausweisbar

Fahrzeug



Grundriss





Kein Logo
vorhanden

Technische Daten

Modell-/Baujahr	2024
Anzahl Schlafplätze	4
Gesamtlänge	675 cm
Gesamtbreite	230 cm
Höhe	258 cm
Umlaufmaß	974 cm
Aufbaulänge	562 cm
Masse in fahrber. Zustand	1140 kg
techn. zul. Gesamtmasse	1500 kg
Zuladung	360 kg
Auflastung	1500 kg
Heizung	Truma 3004
Kühlschrankvolumen	150.00 l
Wasservorrat	50 l
Abwassertankvolumen	30 l
Polster	Sidney
Steckdosen 230V	4
	TÜV neu
	Etagenbett, Doppel-/franz. Bett



Kein Logo
vorhanden

Beschreibung

- Arctic Paket (Umluftanlage (12V), Elektrische Fußbodenerwärmung)
- Camper Paket (Elektrische Trittstufe, TV-Steckdose außen Vorzeltseite, Batterievorbereitung, äußere Wasser- und Gasanschlüsse, City-Wasseranschluss außen)
- Energiekostenzuschlag
- Abverkauf Vorführfahrzeug

Nachträglicher Zubehöreinbau möglich, sprechen Sie uns gerne darauf an.

- Gerne nehmen wir Ihren „Alten“ in Zahlung.
- Gebrauchtwagengarantie gegen Aufpreis möglich.
- Finanzierung mit oder ohne Anzahlung
- Irrtum, Eingabefehler und Zwischenverkauf vorbehalten

Die Fahrzeugbeschreibung dient lediglich der allgemeinen Identifizierung des Fahrzeuges und stellt keine Gewährleistung im kaufrechtlichen Sinne dar. Die Angaben erheben nicht den Anspruch auf Vollständigkeit. Die gemachten Angaben/ Beschreibungen und Bilder sind unverbindlich und dienen nicht als zugesicherte Eigenschaften. Der Verkäufer übernimmt keine Haftung/ Gewährleistung für Tipp- und Datenübermittlungsfehler. Ausstattungen sind ggf. gesondert vor Ort zu prüfen.

Wichtiger Hinweis! Wir weisen Sie darauf hin, dass wir nicht über ein organisiertes Fernabsatzsystem verfügen, und auch keine Fahrzeuge liefern oder versenden. Wir bestehen auf eine persönliche Abholung des Kaufobjektes von unserem Firmensitz in Langwedel. Die Anzeigen im Internet dienen alleine der Werbung für die Fahrzeuge. Eine Kauf- Bestellmöglichkeit wird weder auf unserer Homepage, noch von den Onlineplattformen angeboten.

Öffnungszeiten:

März bis Oktober

Mo. - Fr. 9:00-18:00

Sa. 10:00 - 14:00

November bis Februar

Mo. - Fr. 9:00 - 17:00

Fahrzeug Besichtigung: Gerne auch nach terminlicher Absprache außerhalb der Öffnungszeiten

Ausstattung

- Antischlingerkupplung
- GFK-Dach, Heckgarage
- 3-Flammkocher
- Kompressor Kühlschrank, Seperate Dusche, WC, Gas-Anschluss

Bilder



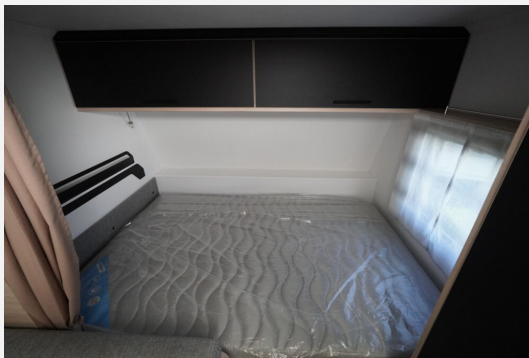


Kein Logo
vorhanden





Kein Logo
vorhanden





Kein Logo
vorhanden





Kein Logo
vorhanden



Verkäufer

HWS Vertriebs GmbH & Co. KG HWS Caravan Center Langwedel
Herr Andree Tischler
Auf dem Lintel 18
27299 Langwedel

☎ +49 4232 5859686

✉ a.tischler@hws-caravan.de