

Exposé

## Tabbert Senara 550 E 2,3 CHAMPIONS DEAL

**34.000,- €**

MwSt. ausweisbar

Fahrzeug



Grundriss



Technische Daten

<b>Modell-/Baujahr</b>	2024
<b>Anzahl der Achsen</b>	1
<b>Anzahl Schlafplätze</b>	2
<b>Gesamtlänge</b>	775 cm
<b>Gesamtbreite</b>	232 cm
<b>Höhe</b>	260 cm
<b>Innenhöhe</b>	196 cm
<b>Umlaufmaß</b>	1023 cm
<b>Aufbaulänge</b>	657 cm
<b>techn. zul. Gesamtmasse</b>	1700 kg
<b>Infrastruktur</b>	Küche WC
<b>Liegeflächen</b>	Bug (200x87: 188 x 87) Heck (202x153/143)
<b>Kühlschrankvolumen</b>	133 l
<b>Wasservorrat</b>	45 l
<b>Steckdosen 230V</b>	5
<b>Steckdosen USB</b>	3
<b>Farbe</b>	weiß
	Rundsitzgruppe
	Einzelbett

Herzlich willkommen bei Südsee-Caravans,  
dieses Modell beinhaltet folgende Ausstattungen:

- **Auflastung auf 1.700 kg**
- **Licht-Paket - TABBERT**
- beinhaltet folgendes:( Vorzeltleuchte mit Bewegungsmelder, Beleuchtete Einstiegsstufe, Stimmungsvolle Ambientebeleuchtung SENARA)
- **Premium Exterieur-Paket**
- beinhaltet folgendes: (17" Leichtmetallfelgen – Monoachser, Kristallsilber im exklusiven Tabbert Design, Deichselabdeckung, AL-KO Big Foot )
- **Premium Interieur-Paket**
- beinhaltet folgendes:( Deko-Paket Schlafen "PANTIGA": 4 Kissen und 2 Decken im Schlafbereich, TABBERT Komfort Schlafsystem mit flexiblen Tellerrost und WaterGEL-Matratze, Insektenschutztür, Füllstandsanzeige für Frischwassertank)
- **Markisenleisten beleuchtet linke und rechts**
- **Aufbautür: PREMIUM**
- **Dachhaube (He-Ki) 70x50cm, (Heck)**
- **Ersatzradhalterung, im Gaskasten**
- **Stützrad mit integrierter Stützlastanzeige**
- **230 V Steckdose zur Stromabnahme außen**
- **USB-Steckdose zusätzlich**
- **Gas-Außensteckdose**
- **Duo Control CS (inkl. Gasfilter)**
- **elektr. Fußbodenerwärmung**
- **Aufklappbare Arbeitsplattenverlängerung**
- **Rollbettfunktion für Einzelbetten**
- **Luxus-Bettenbau mit zweitem Ausgleichspolster**
- **Polster: ACTIVE SILVER STAR**
- **Fahrzeugbrief, Fracht und Übergabeinspektion**

Wir nehmen Ihr Gebrauchtfahrzeug selbstverständlich in Zahlung.

Gern unterbreiten wir Ihnen ein unverbindliches Angebot.

Eine Finanzierung ist zu günstigen Konditionen und langen Laufzeiten bis zu 150 Monate möglich.

Bei Fragen stehen Ihnen freundliche Verkaufsberater mit Rat und Tat zur Seite.

Unsere Verkaufspreise verstehen sich inkl. Nebenkosten (Dokumenten-, Frachtgebühr & Übergabeinspektion).

Irrtümer und Zwischenverkauf vorbehalten.

Unsere Reisemobil Marken:

CARTHAGO, MALIBU-VAN, HOBBY, KNAUS & WEINSBERG.

Unsere Wohnwagen Marken:

FENDT, HOBBY, KNAUS, TABBERT, T@B & WEINSBERG.

- Großer Frankana Camping & Zubehör Shop auf zwei Etagen -

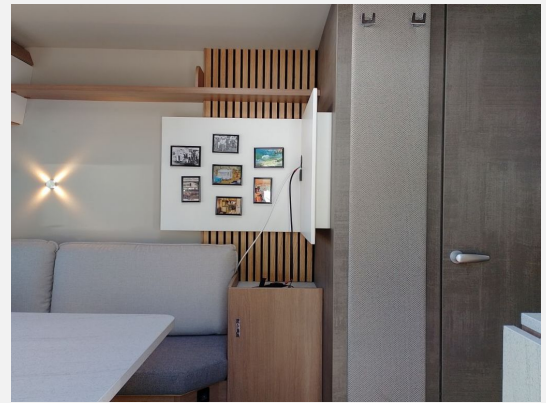
Irrtümer und Änderungen vorbehalten

- Ein-Schlüssel-Schließanlage, Eintrittsstufe mit TABBERT Schriftzug integriert, isoliert, Auftür TABBERT TREND
- Serviceklappe 100 x 40,5 cm, Bug rechts, TABBERT ServiceBox, Serviceklappe 34,9 x 29,6 cm, Bug links,

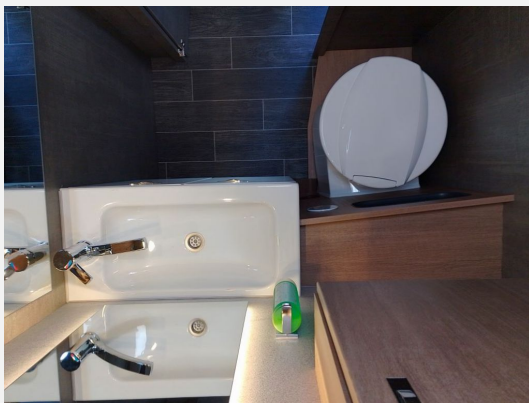
- Gaskasten mit Außenklappe und Metallboden
- Kombi-Rollos an den Fenstern, inkl. Verdunklung und Insektenschutz, Ausstellfenster getönt und wärmedämmend, mit Sicherheitsverschluss verriegelbar, Dachhaube (Hebe-Kipp) 40 x 40 cm klar, mit Insektenschutz und Verdunklung (Bug), Dachhaube 28 x 28 cm, mit Insektenschutz (Toilettenraum), Dachhaube (Hebe-Kipp) 40 x 40 cm klar, mit Insektenschutz und Verdunklung (Heck)
  - GFK-Dach mit reduzierter Hagelempfindlichkeit in Cool Grey, Hammerschlagblech, Cool Grey
  - TABBERT Heckleuchte, Vorzeltleuchte in LED-Technik
  - Schränke und Staukästen hinterlüftet, Vinyl-Bodenbelag, Hochwertige Metallgriffe in Chrom, Möbeldekor: Provence
  - Einsäulenhubtisch in Rundstuhlgarnitur, Safety-Locks Verriegelung, im Küchendeckenschrank, Moderne Flächenvorhänge, Textiler Raumtrenner, Festbetten mit 5-Zonen-Komfortschaummatratze, Polsterauswahl: SILKY LEAF, Akustikwand TV-Bereich, Lattenrost einteilig, aufstellbar
  - Automatische Energiewahl für Kühlschrank (AES), Kassetten-Toilette DOMETIC drehbar, Oberschrank mit Spiegel und Ablageflächen, im Bad, Kühlschrank 133 Liter, Abdichtung Toilettenschacht, Kocher-Spülen-Kombination inkl. 2-Flammen-Kocher mit elektrischer Brennerzündung und geteilter Glasabdeckung
  - Gasanlage 30 mbar, Gasschlauch Ausführung D/AT/ES/FI/BE/IT/NL/DK, Gasregler Ausführung D/AT/ES/FI/BE/IT/NL/DK, Rauchmelder, Umluftanlage 12 V, Warmwasserversorgung mit Einhebel-Mischbatterie, Wasserleitungen mit Umluftschlauch verlegt, Wasserfiltersystem „bluuwater“, Gasheizung TRUMA S 5004, TRUMA Therme mit Anschluss für Küche und T-Raum (nur 230 V Betrieb), Frischwassertank 45 Liter, Festeinbau – von außen und innen befüllbar und Reinigungsöffnung
  - Elektro-Kupplungsstecker zum Zugfahrzeug, Jäger 13-polig, Optimale Spannungsversorgung, 230 V SCHUKO-Steckdosen Variante „D/AT/ES/FI/BE/IT/NL/DK/SE“, 12 V Beleuchtung, Licht im Kleiderschrank, TV-Vorbereitung mit Antennen-Anschluss, Dachverstärkung für Automatikantenne und SAT-Kabel verlegt, Umformer/Schaltnetzteil 350 Watt, Halogen und LED-Einbauspots
  - Bedienanleitung (deutsch)
  - Dichtigkeitsgarantie 10 Jahre, MediKit Gutschein, Seifen- und Spülmittelpender
  - Breitspur-Sicherheitsfahrwerk mit Achsstoßdämpfer, AL-KO Leichtlaufchassis, vollverzinkt, Stabilisator-Sicherheits-Kupplung, AL-KO AAA Premium Brake, Komfortable Rangiergriffe, Monoachser, Auflastung auf 1.700 kg\*\*\* (1.700 kg-Fahrwerk), 14" Bereifung, Stahlfelgen, Standfixierung mit Kurbelstützen

Irrtümer und Änderungen vorbehalten









**Verkäufer**

Südsee-Camp, G. und P. Thiele OHG, Abt. Südsee-Caravans  
Team Verkauf  
Am Hanfberg 2  
29649 Wietzendorf

☎ 05191 / 96780-0

☎ FAX 05191 / 96780-99

✉ [verkauf@suedsee-caravans.de](mailto:verkauf@suedsee-caravans.de)