

Exposé

## Rapido COMPACT C03

**76.500,- €**

MwSt. ausweisbar

Fahrzeug



Grundriss



## Technische Daten

<b>Modell-/Baujahr</b>	2024
<b>Leistung</b>	103 KW / 140 PS
<b>Basisfahrzeug</b>	Peugeot Boxer 2.2 Blue HDi
<b>Motordetails</b>	Kraftstoff: Diesel
<b>Anzahl Schlafplätze</b>	2
<b>Gesamtlänge</b>	619 cm
<b>Gesamtbreite</b>	217 cm
<b>Höhe</b>	275 cm
<b>Aufbauart</b>	Teilintegriert
<b>Masse in fahrber. Zustand</b>	2860 kg
<b>techn. zul. Gesamtmasse</b>	3500 kg
<b>Zuladung</b>	640 kg
<b>Sitze mit Gurt</b>	4
<b>Kraftstoff</b>	Diesel
<b>Polster</b>	Stoff Polster Alicante
	Doppel-/franz. Bett

**Standort: 94377 Steinach  
COMPACT C03**

- Heizsystem TRUMA Combi 6 EH DIESEL (Diesel + elektrisch) mit Höhenkit und + Bedienteil CP PLUS (erfordert 2. Wohnraum-Batterie)
- Beheizter Abwassertank
- Mobilier Luceo
- Stoff Polster Alicante
- Außendusche mit Warmwasser. Kaltwasser
- Traction+ mit Hill Descent Control
  - + (hilft, beim Bergabfahren, die gewünschte Geschwindigkeit beizubehalten)
- PEUGEOT-Felgen aus Leichtmetalllegierung 16 Zoll (+ 4.5 cm Fahrzeughöhe)
- Lenkrad und Schalthebelgriff in Leder
- Lenkradfernbedienung für Radio
- SELECT-PAKET BAUREIHE C
  - + Rückfahrkamera mit ins Armaturenbrett integriertem Steuerbildschirm
  - + Multimedia-Anlage DAB PIONEER mit Bildschirm 6,8 Zoll und
  - + Funktionen APPLE CAR PLAY/ANDROID AUTO
  - + Peugeot: ESC mit ASR (Antriebsschlupfregelung), ROM (Wankstabilisierung),
    - + Berganfahrhilfe
  - + Fiat: ESC mit ASR (Antriebsschlupfregelung), ROM (Wankstabilisierung),
    - + Berganfahrhilfe, Stabilisierungssystem bei Seitenwind,
    - + Anhängerstabilitätssystem, automatisches Bremsen nach einer Kollision
    - + Elektrisch verstellbare und beheizbare Außenspiegel
    - + Höhenverstellbare, drehbare Fahrerhaussitze mit 2 verstellbaren Armlehnen
    - + Wärmedämmende doppelt gefaltete Windschutzscheiben- und
    - + Fahrerhausfenster-Stores mit Kassette
    - + Wohnraumtür mit Zwei-Punkt-Verriegelung, Fenster
    - + Fliegengitter an der Wohnraumtür
    - + 2. Schlüssel mit Fernbedienung (PLIP)
    - + 2. Wohnraum-Batterie AGM 92 Ah
- Überführung/Abnahmeinspektion

**Irrtümer und Zwischenverkauf vorbehalten**

Gerne nehmen wir Ihr Fahrzeug in Zahlung und erstellen Ihnen ein entsprechendes Angebot.  
Finanzierung möglich.

**Ihre Nr. 1 in Niederbayern**

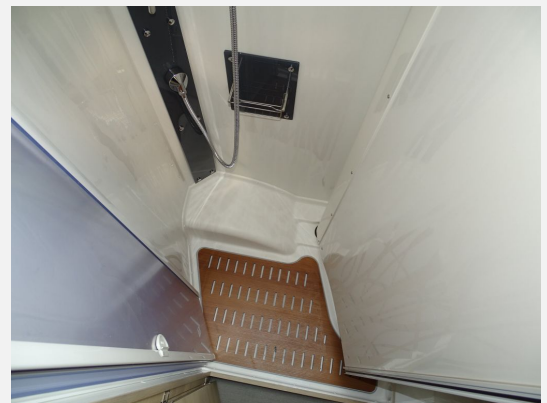
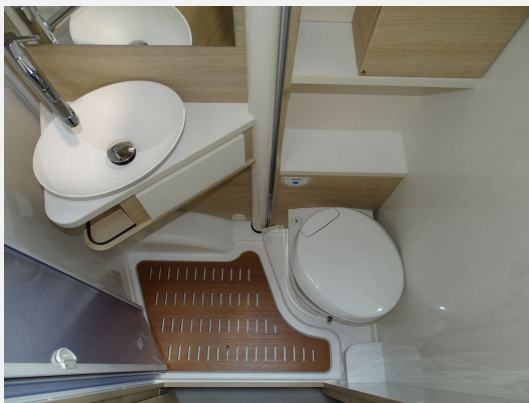
**TOP-Auswahl zu attraktiven Preisen\*\***Weitere Angebote finden Sie auf unserer Homepage [www.caravantastic.de](http://www.caravantastic.de)\*\*

Irrtümer und Änderungen vorbehalten

- Heckgarage

Irrtümer und Änderungen vorbehalten





# Caravantastic



## Verkäufer

Caravantastic Straubing GmbH  
Herr Thomas Greil  
Gewerbering 11  
94377 Steinach bei Straubing

☎ 09428-940322

FAX 09428-940333

✉ [thomas.greil@caravantastic.de](mailto:thomas.greil@caravantastic.de)