

Exposé

Weinsberg CaraCompact MB EDITION PEPPER 640 MEG

82.500,- €

MwSt. ausweisbar

Fahrzeug



Grundriss



Technische Daten

Modell-/Baujahr	2023
Leistung	125 KW / 170 PS
Schadstoffklasse/-norm	Euro 6d
Basisfahrzeug	Mercedes Sprinter
Motordetails	2,0L
Getriebe	Automatik
Anzahl Schlafplätze	2
Gesamtlänge	692 cm
Gesamtbreite	230 cm
Höhe	286 cm
Aufbauart	Teilintegriert
Masse in fahrber. Zustand	3154 kg
techn. zul. Gesamtmasse	3500 kg
Zuladung	346 kg
Sitze mit Gurt	4
Radstand	392 cm
Anhängerlast (gebremst)	2500 kg
Kraftstoff	Diesel
Heizung	Truma Combi 6
Kühlschrankvolumen	142.00 l
Wasservorrat	95 l
Abwassertankvolumen	65 l
Batterie	75.00 Ah
Polster	Malabar
	Einzelbett

Beschreibung

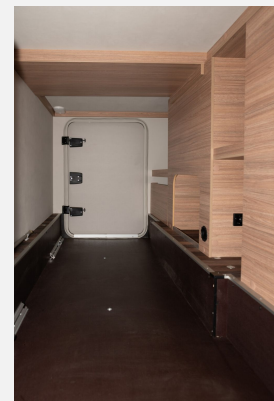
- Einstiegstufe elektrisch
- Ausstellfenster 70 x 40 cm (Heck links)
- Mercedes Sprinter 3.500 kg*** (125 kW / 170 PS), Frontantrieb, 9-Gang-Automatikgetriebe, Euro VI
- Kraftstofftank 92 Liter
- Hot [PEPPER]-Paket MERCEDES [PEPPER] (aktiver Abstands-Assistent DISTRONIC (ET4), Elektrische Parkbremse (B25), MBUX Multimediasystems mit 26 cm (10,25 Zoll) Touchscreen (E4M) inkl. Rückfahrkamera - statt Pioneer, Verkehrszeichenassistent (JA9))
- Garagentür links
- Insektenschutztür
- Ausstellfenster Hutze
- Midi-Heki 700x500 (Bug)
- Radiovorbereitung
- Rückfahrkamera, inkl. Verkabelung
- USB-Steckdose
- USB-Steckdose (Zusätzlich)
- isolierhaube Abwassertank, beheizbar
- Wasserfiltersystem "mini"
- Markise 405cm x 250cm
- Front- und Seitenscheibenverdunklung
- Umbau Einzelbetten zu Querbett
- Klimaanlage Dometic FJX4 2200 weiß ohne Heizfunktion
- Listenpreis: 96.001,00

Ausstattung

- Lederlenkrad, Verkehrszeichenerkennung, Servolenkung, Tempomat, Multifunktionslenkrad, Rußpartikelfilter
- GFK-Dach, Heckgarage, Markise
- 3-Flammkocher
- Navigationssystem, Rückfahrkamera, TV
- Abstandsassistent, Radio, Radio DAB, Sat-Antenne, WC, Bettverbreiterung

Bilder











Verkäufer

Rikis Wohnmobile
Ihr Team von Rikis Wohnmobile
Ketzlerweg 3
67105 Schifferstadt

☎ 06235/4490120

FAX 06235/4490190

✉ verkauf@rikis.de