

Exposé

Hymer Exsis-i 580 Mod.24*9GAutom*Solar*Sat*Alarm

113.495,- €

MwSt. ausweisbar

Fahrzeug



Grundriss



Technische Daten

Modell-/Baujahr	2024, 04/2024
Anzahl der Achsen	2
Leistung	103 KW / 140 PS
Umweltplakette	grün
Schadstoffklasse/-norm	Euro 6d-final
Basisfahrzeug	FIAT Ducato
Motordetails	2.2 Multijet - 103 KW/140 PS - Euro 6D Final
Getriebe	Automatik
Antriebsart	Frontantrieb
Anzahl Schlafplätze	4
Gesamtlänge	699 cm
Gesamtbreite	222 cm
Höhe	283 cm
Innenhöhe	198 cm
Aufbauart	Integriert
techn. zul. Gesamtmasse	3650 kg
Infrastruktur	Küche WC
Liegeflächen	Hubbett (188 x 150) Seite (165 x 78) Heck (195 x 80) Heck (191 x 80)
Sitze mit Gurt	4
Anhängerlast (gebremst)	2000 kg
Kraftstoff	Diesel
Heizung	TRUMA 6kW
Kühlschrankvolumen	142 l
Wasservorrat	120 l
Abwassertankvolumen	90 l
Batterie	190 Ah
Polster	DENVER
Steckdosen 12V	1
Steckdosen USB	2
Farbe	weiß
	L-Sitzgruppe
	Einzelbett, Hubbett

Beschreibung

Sofort verfügbar ! Preis inkl. Frachtkosten, Zulassungsdokumente, Übergabeinspektion und 6 Jahre Dichtigkeitsgarantie.

Sonderausstattung Mod. 2024: 9G-Automatik-Getriebe, Edition "PURE", Polster DENVER, Tempomat, Nebelscheinwerfer, Alarmanlage THITRONIK, Solaranlage 2x95 Wp, 2.Wohnraumbatterie AGM, ABUS-Sicherheitsschloss für Wohnraum- und Fahrertür, elektr. Fußbodenerwärmung 230V, Tellerfederrost für Heckbetten, Dachstauschränke über Heckbetten (anstelle offener Ablage), Heck-Kurbelstützen, 16 Zoll Alufelgen schwarz mit Sommerreifen, Auflastung auf 3,65to, Kühlergrill mit Chrom-Zierstreifen, AL-KO Rahmenverlängerung mit erhöhter Garagentraglast, elektr. Einstiegsstufe für Fahrertür, Lederlenkrad-Multifunktion, 90 L-Dieseltank, LED-Tagfahrlicht, Gassteckdose, Gasflaschenauszug, GFK-Dach für Hagelschutz, Stauklappe Garage links, Panorama-Dachfenster, zusätzl. Dachfenster 40x40 über Hubbett, Fenster in Eingangstür, Fliegenschutz Rolltür, Komfort-L-Sitzgruppe, Ambiente-Beleuchtung, 32-Zoll-LED-TV inkl.DVD-Player & Hymer-Smart-Multimedia-System, Holzlatenrost in Dusche, Küchenwand-Verkleidung, Bettverbreiterung für Einzelbetten, Bettumbau für Sitzgruppe inkl. absenkbarem Tischfuß, autom.Sat-Antenne 65er, THULE-Markise 4,50m, faltverdarkelung für Fahrerhaus, 2DIN-Navi 9" + Rückfahrkamera inkl. 3.Rückspiegel, TRUMA-DuoControl CS inkl. EisEx und Gas-Filter, THULE Heck-Fahrradträger 4er, Möbeldesign Tip Printed, ... umfangreiche Serienausstattung Made in Germany!

(Die nachfolgend gezeigten Ausstattungsbilder können Polster- und Möbeldekore anderer Baureihen und Vorjahres-Modelle zeigen)

Gerne nehmen wir Ihren Wohnwagen oder Ihr Reisemobil in Zahlung.

Bitte vereinbaren Sie unbedingt vorab einen Besichtigungs- bzw. Beratungstermin ! Wir sind seit über 33 Jahren HYMER-ERIBA-Vertragspartner ! Wir freuen uns auf Ihren Besuch im schönen Schlaubetal.

Trotz aller Mühe und Sorgfalt, können Fehler in dieser spezifischen Fahrzeugbeschreibung nicht ausgeschlossen werden. Die Beschreibung des Fahrzeugs dient der allgemeinen Information über das Wohnmobil und stellt keinen Vertragsbestandteil im rechtlichen Sinne dar. Ausschlaggebend sind einzig und allein die Vereinbarungen im Kaufvertrag. Die genaue Aufstellung der Sonderausstattung erhalten Sie von Ihrem Verkaufsberater.

Unsere Angebote richten sich an Verbraucher mit Wohnsitz in Deutschland

IRRTÜMER UND ZWISCHENVERKAUF VORBEHALTEN

Ausstattung

- Fiat Ducato 3,5 t - 2.2 Multijet - 103 KW/140 PS - Euro 6D Final
- Fahrer- und Beifahrerairbag, 19 l AdBlue-Tank, Manuelle Klimaanlage mit Pollenfilter, 1x Doppel-USB Steckdose in Fahrerkabine, Seitenwindassistent, Lenkrad und Schaltknauf in Leder, 90 l Kraftstofftank, Post-Kollision-Bremskontrolle, Ablage Armaturenbrett anstelle Tablethalter, ABS (Anti-Blockiersystem) / EBD (Elektronische Bremskraftverteilung), Tempomat Fiat Cruise Control, Fiat Ducato Tiefrahmen, Außenspiegel abgehängt in Wagenfarbe, elektrisch beheiz- und verstellbar, inkl. Weitwinkelspiegel, Getränkehalter Fahrer- und Beifahrerplatz, LED-Tagfahrlicht und LED-Blinker im HYMER-Scheinwerfern integriert, Schmutzfänger an Vorder- und Hinterachse, Multifunktionslenkrad, ESP inkl. ASR, TRACTION PLUS und Hill Holder, Alu-Glattsblech in Carrara Weiß
- Pilotensitze in Wohnraumstoff, drehbar mit 2 Armlehnen, Fliegenschutzrollo an der Eingangstür, faltverdarkelung im Fahrerhaus aus hochwertigem plissierten Stoff
- Hubbett manuell absenkbar, Komfort L-Sitzgruppe mit Loungepolstern, längs-/quer verschiebbarem Tisch und 2 integrierten 3-Punkt-Gurten, Komplette LED-Innenbeleuchtung, LED-Vorzeltleuchte, LED-Thekenbeleuchtung, Ambiente-Beleuchtung, Zusatzpolster zwischen den Längseinzelbetten inkl. integrierter Komfortaufstieg, Kaltschaummatratze inkl. hochwertige Matratzenunterlage (Gewirke) zur Belüftung im Heck, **Bettenbau für Komfort L-Sitzgruppe inkl. Zusatzpolster und absenkbarem Tisch unter Einbeziehung des Fahrersitzes**, Multifunktionale ergonomische Möbelemente
- Einlegeboden mit Holzoberfläche
- Ladebooster für sicheres Laden der Aufbauatterie während der Fahrt (bis zu 70 A), LCD-Bedienteil für die Heizung, Verstärkte Batterie 12 V 95 Ah AGM, Gaskasten mit Zugang durch Außentüre/-klappe, 90 l Abwassertank isoliert und beheizt, 4 x 230 V / 1 x 12 V / 1 x Doppel-USB Zusatzsteckdosen (inkl. Küchenwand-Verkleidung), 120 l Frischwassertank isoliert und beheizt (20 l in Fahrstellung), Fahrerhaus Heizkonzept mit

verstärkter Warmluftbeheizung inkl. beheiztem Armaturenbrett im Wohnzustand, 6 kW Gas-Warmluftheizung mit 10l Warmwasserboiler

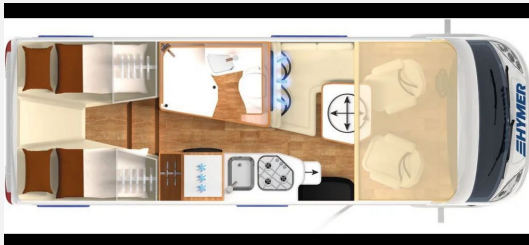
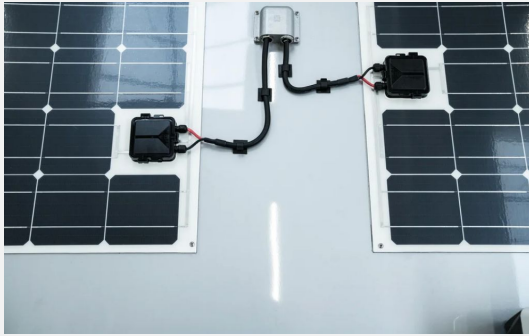
- Alufelgen, Auflastung auf 3,65 t, 9G Automatik, Größerer Dieseltank, Nebelscheinwerfer, ESP inkl. Hill-Holder, Kurbelstützen, Lederlenkrad
- Möbeldekor Sauvignon Oak (Tip Printed)
- TÜV-Abnahme / Brief
- Optimale PUAL-Sandwich-Isolierung Alu/Alu (Wand 34mm / Dach 34mm), GFK-Leichtbauboden mit XPS-Isolierung (Boden 41mm), Klarglas-Dachlüfter 40 x 40 cm mit Verdunklungsrollo und Mückenschutz über Heckbett(en), HYMER Panorama-Kurbeldachlüfter 80 x 50 cm, doppeltverglast mit LED-Beleuchtung im Wohnraum, Milchglas-Dachlüfter 40 x 40 cm mit Verdunklungsrollo und Mückenschutz im Bad, Ausstellfenster im Heck in Fahrtrichtung rechts und links inkl. Verdunklungsrollo und Mückenschutz, Elektrische Einstiegstufe, 1-stufig, Exklusive HYMER-Multifunktionsrückleuchten in LED-Hybridtechnologie, Garagenklappe in Fahrtrichtung links, 75 x 85 cm, Serviceklappe für den bequemen Zugriff auf die Boardelektronik auf der Fahrerseite, Große Garagentür in Fahrtrichtung rechts, Ansprechende, modernste Außenoptik durch runde Aufbauform in Aluminium-Glatblech, Fahrtür mit elektrischen Fensterheber und Einstiegsbeleuchtung, 60 cm Maxi - Komfort-Eingangstür inkl. Fenster mit Verdunkelung und Mülleimer, Chrom-Zierstreifen Kühlergrill, elektr. Trittstufe an Fahrtür, 4-er Fahrradträger, GFK Dachbeschichtung, Halogen Nebelscheinwerfer, Höhen- & Neigungsverstellung für Pilotensitze, Komfort-Stützen hinten, Sicherheitsschloss Fahrer- u. Aufbautür, Markise 4,5 m weiß, Fahrradträger für 4 Räder, GFK-Dach, Heckgarage, Markise, Rahmenfenster
- Dachhaube Hubbett 40 x 40 cm, Dachstauschränke Heck anstelle offener Ablage, Schlafsystem mit Tellerfederrost Heckbetten
- elektr. Fußbodenerwärmung, Fussbodenheizung elektrisch, Klimaanlage FH manuell
- Extra breite, frei einteilbare Küchenschubladen, 142 l Smart-Tower Kühlschrank, Küchen-Schubladen mit Soft-Close-Funktion und Besteckeinsatz
- Auszugsschlitten für Gasflaschen, Gassteckdose, Duo Control mit Crashsensor und Gasfilter, Rauchmelder
- Satellitenantenne digital mit 65 cm Spiegel, 32" Flachbildschirmhalter, 32" Smart-LED-TV mit integrierten Lautsprechern, Fernbedienung, DVD-Laufwerk, (DVB-T/C, DVB-S2) inkl. Receiver, Rückfahrkamera, Radio-/TV-Vorbereitung inkl. 12 V und 230 V Steckdose, 2 Lautsprecher Fahrerhaus, 2 Lautsprecher Bugbett, Radio- und DVB-T2 Antenne, MM-Navi 2DIN/DVD/DAB+/Blueto./RFK, Bluetooth Fahrerhaus, DAB Radio, Navigationssystem, SAT-Anlage automatisch, TV
- Solaranlage 2 x 95 W, 2. Aufbauatterie, Alarmanlage Thitronik mit Funksensoren, Alarmanlage, Solaranlage, Zusatzbatterie
- Isofix

IRRÜMER UND ZWISCHENVERKAUF VORBEHALTEN

Bilder









NEUZUGANG

Bilder zu diesem
Fahrzeug folgen in Kürze!



Verkäufer

Camping-Nitschke
Herr Marko Nitschke
Frankfurter Str. 98
15299 Müllrose

☎ 033606 70508

FAX 033606 70509

✉ info@camping-nitschke.de