

Exposé

Weinsberg CaraHome 550 MG\*TOP WAGEN\*PREISWERT!

**59.990,- €**

MwSt. ausweisbar

Fahrzeug



**CARAVAN SALON DÜSSELDORF**

**CARAVANIUM**

**BESUCHEN SIE UNS  
30.08. - 08.09.2024**

**Hobby**  
GEBAUT FÜRS LEBEN

**CAMPPASS**  
OFFROAD CARAVAN

**HALLE 9**

**HALLE 11, STAND 665**

Grundriss



Technische Daten

<b>Modell-/Baujahr</b>	2024
<b>verfügbar ab</b>	26.09.2024
<b>Leistung</b>	103 KW / 140 PS
<b>km Stand</b>	25000 km
<b>Basisfahrzeug</b>	Fiat Ducato
<b>Motordetails</b>	2,2 l
<b>Getriebe</b>	Schaltgetriebe
<b>Anzahl Schlafplätze</b>	4
<b>Gesamtlänge</b>	597 cm
<b>Gesamtbreite</b>	230 cm
<b>Höhe</b>	320 cm
<b>Aufbauart</b>	Alkoven
<b>Masse in fahrber. Zustand</b>	2879 kg
<b>techn. zul. Gesamtmasse</b>	3500 kg
<b>Zuladung</b>	621 kg
<b>Sitze mit Gurt</b>	4
<b>Radstand</b>	345 cm
<b>Anhängerlast (gebremst)</b>	2000 kg
<b>Kraftstoff</b>	Diesel
<b>Heizung</b>	Truma Combi 4
<b>Kühlschranksvolumen</b>	98.00 l
<b>Wasservorrat</b>	124 l
<b>Abwassertankvolumen</b>	101 l
<b>Batterie</b>	75.00 Ah
	TÜV neu, ehem. Mietfahrzeug
	Doppel-/franz. Bett, Alkoven/Hubbett

## Beschreibung

- Einstiegstufe elektrisch
- Alkovenfenster, links
- Ausstellfenster 70 x 40 cm (Heck links)
- Lenkrad und Schaltknäuf in Lederausführung
- Zusätzlicher Fahrzeugschlüssel mit Fernbedienung
- FIAT Paket - WEINSBERG CaraHome (16" Bereifung, Sitzkasten-Verkleidungen Fahrerhaussitze, Original FIAT Captainchair-Sitze mit Armlehnen und Passform-Sitzbezüge für Fahrer-/Beifahrersitz im WEINSBERG Wohnwelt-Design, Höhenverstellung Beifahrersitz, Lenkrad mit Bedienelementen für Radio , Außenspiegel elektrisch einstell- und beheizbar)
- Styling-Paket I (Leichtmetallfelgen für Serienbereifung, Chassis in Lackierung: Lanzarote Grey)
- Arktis-Paket (Allwetterbereifung, Beheizte Windschutzscheibe, Traktionshilfe "Traction Plus", inkl. Bergabfahrhilfe, 230 V Steckdose im Fahrerhaus)
- WEINSBERG Smart-Paket I (Seifen- und Spülmittelspender, Wasserfiltersystem "bluuwater", MediKit Gutscheine, Radiovorbereitung inkl. 2 Lautsprecher, Dachhaube (Hebe-Kipp) 70 x 50 cm, mit Insektenschutz und Verdunklung (Mitte), Frontstoßfänger in Wagenfarbe lackiert, Isolierhaube Abwassertank, beheizbar, 230 V SCHUKO-Steckdose, zusätzlich (Garage), Insektenschutztür, TRUMA iNet X Master)
- USB-Steckdose (1 Stück), im Heck
- Aufklappbare Arbeitsplattenverlängerung an der Küche
- Alkovenheizung
- Front- und Seitenscheibenverdunklung
- Alkovenbett klappbar
- Stimmungsvolle Ambientebeleuchtung
- ISOFIX-System (2 Kindersitze)
- Polster: DUSK
- Fahrradträger für 4 Räder, Heck: THULE ELITE G2
- Markise 355 x 250 cm, weiß
- vorbereitung Rückfahrkamera
- Basic Weinsberg
- Verkauf ab sofort: Übergabe nach September/Oktober 2024 mit ca. 25000 km, bei Mehr- oder weniger-km wird ein Auf- oder Abschlagzahlung vereinbart!
- Das Fahrzeug kann vorab erworben werden! Übernahme ab Mitte/Ende September 2024!

Die gemachten Angaben in Anzeigen, Internet, Preisschildern u. Bildern sind unverbindliche Beschreibungen u. dienen nicht als zugesicherte Eigenschaften. Auch übernimmt der Verkäufer keine Haftung die sich durch Tipp- u. Datenübermittlungsfehler ergeben. Aufgeführte Ausstattungen sind ggf. gesondert zu prüfen. Irrtum und Zwischenverkauf vorbehalten. Ausschlaggebend ist die Beschreibung gemäß Kaufvertrag.

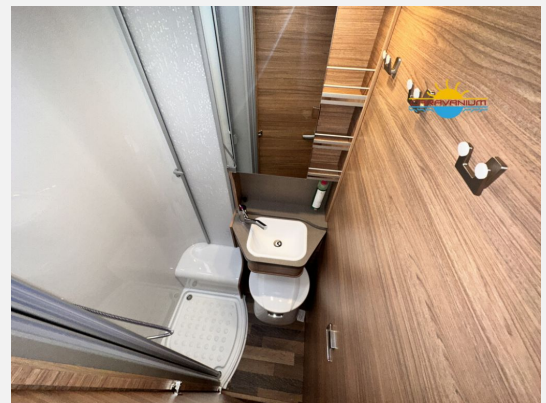
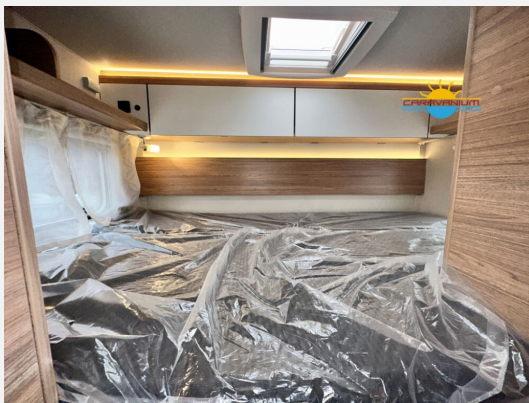
## Ausstattung

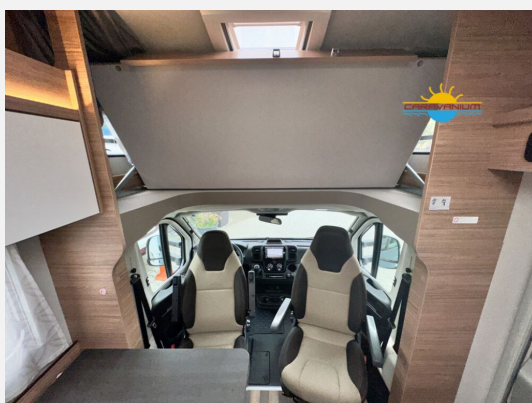
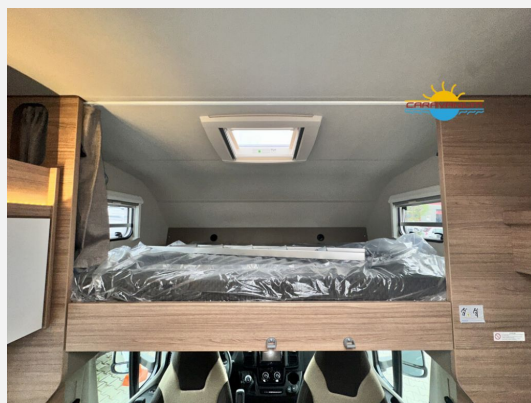
- Rußpartikelfilter
- WC











**Verkäufer**

Caravanium Reisemobile GmbH  
Herr Bülent Yenice  
Heinrich-Lanz-Straße 3  
69190 Walldorf

☎ +49 6227 65 310 65

✉ [byenice@caravanium.de](mailto:byenice@caravanium.de)