

Exposé

Concorde Liner 990 GI

489.000,- €

Differenzbesteuerung gemäß §25a

Fahrzeug



Technische Daten

Modell-/Baujahr	2023
Leistung	220 KW / 299 PS
km Stand	12200 km
Basisfahrzeug	MB Atego 1230 L
Motordetails	6-Zylinder Turbodieselmotor Euro VI E
Antriebsart	Heckantrieb
Gesamtlänge	999 cm
Gesamtbreite	248 cm
Höhe	378 cm
Aufbauart	Integriert
Masse in fahrber. Zustand	9230 kg
techn. zul. Gesamtmasse	11990 kg
Infrastruktur	WC
Liegeflächen	Hubbett (200 x 135 (opt.)) Heck (200 x 180)
Anhängerlast (gebremst)	3000 kg
Kraftstoff	Diesel
Heizung	Alde Warmwasser-Gas-Zentralheizung
Kühlschrankvolumen	177 l
Wasservorrat	400 l
Abwassertankvolumen	300 l
Batterie	2 x 170 Ah
	im Kundenauftrag
	Doppel-/franz. Bett, Hubbett

Beschreibung

Zum Verkauf im Auftrag von Privat steht eine eignergepflegte Landyacht, Standort Nordrhein-Westfalen.

Concorde Liner sind eine Klasse für sich. Eine außergewöhnliche High-End-Ausstattung und maximale Raumnutzung werden hier perfekt miteinander verschmolzen.

Diese Klasse paart sich mit eindrucksvoller Masse. Aufgebaut auf Atego mit einem 299-PS starken Motor bewegt sich dieses Premium-Mobil mit einer Länge von 10 Metern geradezu majestätisch über die Straße und durch die Lande.

Vollausstattung

Keramikversiegelung, Spülmaschine, Waschmaschine, Markise, Birdview, elektrische Ablassventile, Hubstützen, elektrisches Hubbett, 5 Gurtplätze, 2 Fernseher und vieles mehr.

Der Smart für die Heckgarage kann auf Wunsch mit erworben werden (nicht im Preis enthalten).

Hinweis:

Der Verkauf erfolgt im Kundenauftrag von Privat unter Ausschluss von Garantie und Gewährleistung.

Der Kaufvertrag kommt zwischen dem Käufer und dem bisherigen Eigentümer des Fahrzeugs zustande.

Bei Finanzierungen sind wir über unsere Partner sehr gerne behilflich.

Alle Angaben beruhen auf den Aussagen des Eigentümers oder sind Angaben Dritter. Diese haben wir ungeprüft übernommen und übernehmen keine Haftung für die Vollständigkeit und Richtigkeit der Angaben.

Diese Beschreibung dient lediglich der allgemeinen Identifizierung des Fahrzeugs (ggf. Katalogfotos).

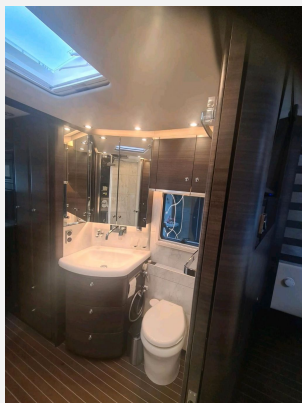
Irrtum, Änderungen, Eingabefehler und Zwischenverkauf vorbehalten.

Ausstattung

Bilder









Verkäufer

Falk-Yachting
Herr Joachim Falk
Harschenflether Weg 2
21682 Stade

☎ 04141 - 777 69 88

✉ info@falk-yachting.de