

Exposé

Hymer Eriba Touring 550 *WIR RÄUMEN DAS LAGER AUF*

34.990,- €

MwSt. ausweisbar

Fahrzeug



Grundriss





Technische Daten

Modell-/Baujahr	2024
Anzahl der Achsen	1
Anzahl Schlafplätze	4
Gesamtlänge	599 cm
Gesamtbreite	210 cm
Höhe	227 cm
Innenhöhe	195 cm
Umlaufmaß	730 cm
Aufbaulänge	471 cm
Masse in fahrber. Zustand	1012 kg
techn. zul. Gesamtmasse	1300 kg
Infrastruktur	Küche WC
Liegeflächen	Bug (78/100x180) Bug (100x180) Heck (140x198)
Heizung	Gasheizung, 3.5 kW
Kühlschrankvolumen	81 l
Gefriervolumen	10 l
Wasservorrat	30 l
Wasservorrat (ink Boiler)	5 l
Ladegerät	USB Ladestecker für 2 Anschlüsse A
Polster	Wellington
Steckdosen 230V	5
Steckdosen USB	2
Farbe	silber
	Doppel-/franz. Bett



WIR RÄUMEN DAS LAGER AUF

Da wir unser Portfolio in 2025 grundsätzlich neu aufstellen möchten, räumen wir unser Wohnwagen-Lager mit knallharten Nachlässen auf unseren restlichen Wohnwagen-Neufahrzeugbestand. Zusätzlich erhält jeder Kunde bei Kauf eines neuen Wohnwagens bis 28.2.2025 aus unserem Hofbestand einen 1.000€-Gutschein für unsere Werkstatt, den Sie für Anbauten, Zubehör oder Serviceleistungen binnen 12 Monaten ab Kauf einlösen können.

Nur solange der Vorrat reicht, Irrtümer und Zwischenverkauf vorbehalten!

Irrtümer, Zwischenverkauf und Änderungen vorbehalten. Verkauf ohne evtl. abgebildete Deko.

ERIBA Touring 550 Edition Legend - Hier gehört Wohlfühlen zum Programm.

Das ideale Zuhause für Menschen, die ihrem Fernweh nachgehen! Geringes Eigengewicht, kompakte Maße sowie eine niedrige Gesamthöhe durch die Lösung mit dem Hubdach sind Attribute und Highlights, die den Eriba Touring ausmachen.

Sonderausstattung:

- Edition-Legend
- Gewichtsvariante-Gewicht 1,5 t
- Anti-Schleuder-System
- Außenfarbe Aufbau-White-Silver
- Fenster Seitenwand-Heck lks.
- Stauraumklappe Heck rechts-800 x 350
- Heckklappe-1050 x 390
- Duschausstattung
- Felgenoptik-Anthrazit
- Wohnwelt-Wellington
- Heckvariante-Querbett
- Sitzkastenver.-inkl.Bettenbau u.Zusatzp.
- Aussensteckdose 12V/230V/TV
- Beleuchtung-Ambientelicht XL
- Gasanl.-Duo Control Crashesensor
- Warmluftverteilung-ja
- Warmluftgebläse-230 V
- Wassertank-30 Liter Tank
- Wasserversorgung-Truma Therme
- Kissen
- Bettenbau L-Sitz-/Sitzgruppe-ja
- Bettenbau für Sitzgruppe inkl. Zusatzpolster

Komfort Paket-Eriba Touring:

- Spülabdeckung - mit Scheidbrett
- Abfallbehälter
- Fliegenschutztür
- Steckdosen-Paket
- Spiegel Wohnraum - Schminkspiegel
- Fenster Rollo- Remi Base III

Design Paket-Eriba Touring I:

- Steinschlagblech
- Chrompaket
- 14" Alubereifung anthrazit

– Stoßfänger - Bumper

Unsere kompletten Fahrzeugbestände finden Sie unter <https://www.caraworld.de/haendler/p-concept-automobile-gmbh.6214.html>

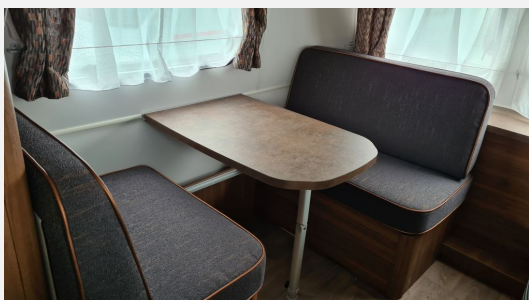
Irrtümer und Änderungen vorbehalten

Ausstattung

- Querbett im Heck
- Einteilige Eingangstür mit Ablagefach und Verstaunetz auf der Türinnenseite, Einstiegsstufe ausziehbar, Hubdachzeltstoff mit Belüftung und integriertem Moskitonetz, Isolierter Gaskasten mit robustem und leichtem Aluriffelblechboden und niedriger Beladekante, Integrierter Bugstauraum für 2 x 5 kg Gasflaschen, Bugklappe mit Parallelogramm-Öffnung und niedriger Beladekante, Alle Fenster getönt und mit doppelter Isolier-Acrylverglasung, Stabile Rangiergriffe am Bug, durchgängiger Rangierbügel am Heck, Hubdach in GFK mit reduzierter Hagelempfindlichkeit in Farbe Carrara Weiß, Vorgehängte Fenster mit Moskitonetz, Verdunklungsrollo und Lüftungseinstellung, Heckleuchten in LED, Seitenwände, Bug und Heck in Glattblech, Farbe White Silver
- Großzügiger Kleiderschrank mit Wäschefach (Fachboden in der Höhe verstellbar)
- 12 V LED-Beleuchtung, Alle Festbetten mit Kaltschaummatratzen mit abnehmbaren und waschbaren Drellbezügen, Bettenbau an der Sitzgruppe möglich, Feste Betten mit Holzlattenrost Ergo, hochklappbar, LED-Vorzeltleuchte mit Bewegungsmelder, Optimales Schlafklima durch Raumluftzirkulation über Öffnungen im Aufstelldach (Kaminwirkung), Eine ERIBA Multifunktions-Akkuleuchte mit aktiver Halterung im Wohnbereich und zwei aktiven Halterungen im Schlafbereich, Eine Utensilentasche, farblich auf den Wohnraum abgestimmt, Beleuchtete Dachstauschrankecken
- Höhenverstellbarer Spiegel, Badfenster ausstellbar, Milchglas, mit Verdunklungsrollo und Mückenschutz, Banktoilette mit Füllstandsanzeige und Kassette auf Rädern sowie eigenem Spültank, Duschwanne
- 12 l Wasserkanister in der Küche mit separater Abstellfläche, 13-poliger Jaeger-Stecker, Frostsichere Wasserinstallation für den Winterbetrieb, Rauchmelder, Caravan Stromversorgung mit automatischer Umschaltung auf Zugfahrzeug, 12 l Wasserkanister im Bad mit separater Abstellfläche, 230 V Steckdose in der Sitzgruppe, an der Küche und im Wohnraum, Gasheizung Truma S 3004 (3.500 Watt)
- Vollverzinktes Rohrrahmenchassis mit Längslenkerachse und vollverzinktem Achskörper, Extra lange Zugdeichsel für mehr Fahrstabilität und ausreichend Platz für einen Deichselträger, Automatische Bremsnachstellung (kurze Bremswege und mehr Fahrkomfort durch sanftes Bremsen ohne ruckartiges Auflaufen), Anti-Schlinger-Kupplung mit Reibbelägen und Einhandbedienung (Unterdrückt Schlinger- und Nickbewegungen), Abdeckung für Zugdeichsel, Verzinkte Steckstützen, Stahlfelgen mit Serienbereifung
- Möbeldekor Biarritz
- TÜV-Abnahme / Brief
- Klappbare Küchenarbeitsplattenverlängerung, 81 l Absorberkühlschrank inkl. Gefrierfach (Energiequelle Gas, 12 V oder 230 V), Küchen-Schubladen mit Servo-Soft-Funktion und Besteckeinsatz, Multifunktionsbehälter in der Küche, farblich auf den Wohnraum abgestimmt, 2-Flammen-Gaskocher mit Glasabdeckung

Irrtümer und Änderungen vorbehalten

Bilder







Verkäufer

P-concept Reisemobile
P-concept Verkaufs-TEAM
Harxbütteler Strasse 16
38179 Lagesbüttel

☎ 05303922880

FAX 053039228810

✉ j.voigt@p-concept.com