

Exposé

Weinsberg CaraTour 600 MQ UPE: 72.022,- €

66.666,- €

MwSt. ausweisbar

Fahrzeug



Grundriss



Technische Daten

| | |
|--------------------------------|---|
| Modell-/Baujahr | 2024 |
| Leistung | 103 KW / 140 PS |
| km Stand | 0 km |
| Umweltplakette | grün |
| Schadstoffklasse/-norm | Euro 6d-final |
| Basisfahrzeug | FIAT Ducato |
| Motordetails | Euro 6d-Final |
| Getriebe | Schaltgetriebe |
| Antriebsart | Frontantrieb |
| Anzahl Schlafplätze | 3 |
| Gesamtlänge | 599 cm |
| Gesamtbreite | 205 cm |
| Höhe | 258 cm |
| Innenhöhe | 190 cm |
| Aufbauart | Campervan |
| techn. zul. Gesamtmasse | 3300 kg |
| max. Auflastung | 3500 kg |
| Infrastruktur | Küche WC |
| Liegeflächen | Heck (194x152/140) Aufstelldach (199x140) |
| Sitze mit Gurt | 4 |
| Anhängerlast (gebremst) | 2500 kg |
| Kraftstoff | Diesel |
| Kühlschrankvolumen | 95 l |
| Wasservorrat | 102 l |
| Abwassertankvolumen | 90 l |
| Batterie | 95 Ah |
| Polster | Alu |
| Steckdosen 230V | 1 |
| Steckdosen 12V | 1 |
| Steckdosen USB | 1 |
| Farbe | weiß |
| | Seitensitzgruppe |
| | Doppel-/franz. Bett, Aufstelldach (Doppelbett) |

Herzlich willkommen bei Südsee-Caravans,

dieses Modell beinhaltet neben der umfangreichen Serienausstattung, folgende Sonderausstattungen ab Werk:

- **FIAT Ducato 3.500 kg; 2,2 l; 103 kW/140 PS**
- **FIAT Paket - WEINSBERG Camper Vans:**
 - Sitzkasten-Verkleidungen Fahrerhaussitze
 - Fahrerhaussitze drehbar
 - Original FIAT Captainchair-Sitze mit Armlehnen
 - Höhenverstellung Beifahrersitz
 - Lenkrad mit Bedienelementen für Radio
 - Außenspiegel elektrisch einstell- und beheizbar
- **WEINSBERG SMART PAKET:**
 - TRUMA iNet X Heizungsbedienpanel
 - Seifen- und Spülmittelspender
 - Wasserfiltersystem „bluuwater“
 - MediKit Gutschein
 - Front- und Seitenscheibenverdunklung
 - Kombi-Rollos mit Insektenschutz und Verdunkelung an Heckflügeltüren
 - Radiovorbereitung inkl. 2 Lautsprecher im Wohnraum
 - Einstiegstufe elektrisch
- **Styling-Paket – Black**
 - Leichtmetallfelgen für Serienbereifung
 - Kühlergrill schwarz lackiert, mit schwarz glänzender Spange inkl. verchromten Zierelementen
 - Frontstoßfänger in Wagenfarbe lackiert
 - Scheinwerfer mit schwarzem Rahmen
 - Voll-LED-Frontbeleuchtung (Abblend-, Fern- und Blinklicht)
 - Spoilerlippen (skid-plate) Black
- **Function-Paket**
 - Klappbare Kleiderstange in Nasszelle an Dach und Kleiderhaken (2 Stück)
 - Küchenarbeitsplatte mit abklappbarer Verlängerung und 2 Taschenhalter
 - Tisch ausdrehbar, einzeln (ohne Gästebett)
- **MARKEN Aufstelldach in Weiß**
- **Fahrradträger für 2 Räder, Heck**
- **Ausstellfenster, (Toilettenraum)**
- **Insektenschutztür**
- **16" Bereifung**
- **Allwetterbereifung**
- **Kraftstofftank 90 Liter**
- **Vorbereitung Rückfahrkamera**
- **Markise 350 x 250 cm, anthrazit**
- **ISOFIX-System für Seriensitzbank**
- **Tischfußverlängerung**
- **TÜV, Fahrzeugbrief**
- **Fracht und Übergabeinspektion**

Wir nehmen Ihr Gebrauchtfahrzeug selbstverständlich in Zahlung.
 Gern unterbreiten wir Ihnen ein unverbindliches Angebot.
 Eine Finanzierung ist zu günstigen Konditionen und langen Laufzeiten bis zu 150 Monate möglich.
 Bei Fragen stehen Ihnen freundliche Verkaufsberater mit Rat und Tat zur Seite.
 Unsere Verkaufspreise verstehen sich inkl. Nebenkosten (Dokumenten-, Frachtgebühr & Übergabeinspektion).
 Irrtümer und Zwischenverkauf vorbehalten.
 Unsere Reisemobil Marken:
 CARTHAGO, MALIBU-VAN, KNAUS & WEINSBERG.
 Unsere Wohnwagen Marken:
 FENDT, HOBBY, KNAUS, TABBERT, T@B & WEINSBERG.
 - Großer Frankana Camping & Zubehör Shop auf zwei Etagen -
 Irrtümer und Änderungen vorbehalten

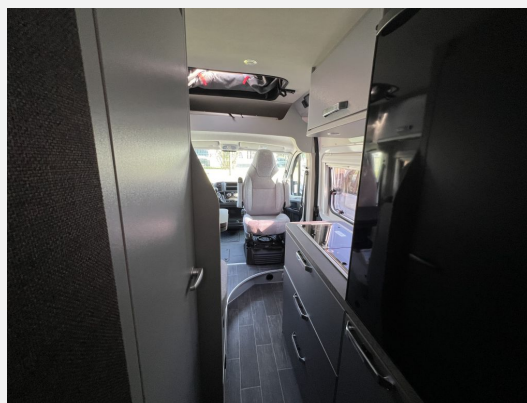
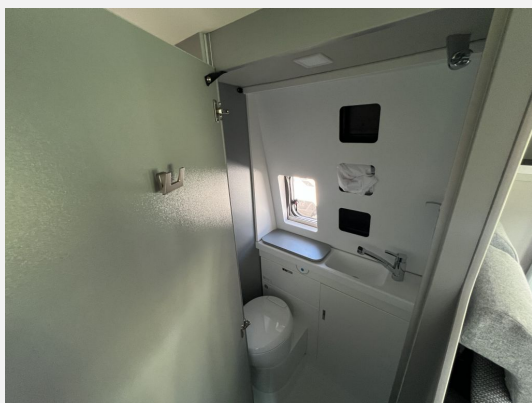
Ausstattung

- Pakete (WEINSBERG SMART PAKET, FIAT Paket – WEINSBERG Camper Vans, Function-Paket, Styling-Paket – Black)
- Insektenschutztür
- Dichtigkeitsgarantie 10 Jahre, Reifenreparaturset (Repair-Kit)
- FIAT Ducato 3.500 kg*** (103 kW / 140 PS); Frontantrieb; Euro 6d-Final, 6-Gang-Schaltgetriebe
- TÜV und Zulassungspapier, Bedienanleitung (deutsch)
- Serviceklappe WC mit magnetischer Haltefunktion an Karosserie, Großer variabler Stauraum im Heck, Gaskasten für Gasflaschenvorrat 2 x 11 kg
- ESP, ABS, Elektrische Fensterheber (Fahrer- und Beifahrertür), Verzurrösen im Boden, Klimaanlage Fahrerhaus, manuell – inkl. Pollenfilter und Außentemperaturanzeige, Fahrerairbag, Beifahrerairbag, Höhenverstellung Fahrersitz, Cupholder in der Mittelkonsole, Tempomat – Cruise Control, Hill Holder (Berganfahrhilfe), Elektronische Wegfahrsperre, Trailer Stability Control System, Post Collision Braking System, Seitenwindassistent, Fix&Go Reifenreparaturset, Fahrzeugschlüssel mit Fernbedienung zur Ver- und Entriegelung der Fahrerhaustüren, Außenspiegel manuell verstellbar, Chassis Uni-Lackierung: Frost-Weiß, Höhenverstellung Beifahrersitz, Kraftstofftank 90 Liter
- Fenster mit Sicherheitsverriegelung, Fenster mit Doppelverglasung getönt, vorgehängt und ausstellbar, mit Insektenschutz und Verdunklung, Dachhaube 40 x 40 cm klar, mit Insektenschutz und Verdunklung (Bug), Dachhaube 40 x 40 cm klar, mit Insektenschutz und Verdunklung (Heck), Fenster an Hecktüren (2 Stück), Pilzlüfter (Toilettenraum)
- Kältebrückenoptimierte Isolation, Innovative Seitenwand- und Dachkonstruktion mit verschiedenen Dämmstoffen, Seitenwände mit atmungsaktiver Stoffbespannung
- Schubladen mit Vollauszug und Rollenführung
- Polster: ALU, EasyEntry Tisch mit freiem Dinettzugang, Komfort-Funktion für Dinettensitzbank, Schaummatratzen mit Alulattenrost
- Kocher-Spülen-Kombination inkl. 2-Flammen-Kocher mit elektrischer Brennerzündung und geteilter Glasabdeckung, Ergonomischer Toilettenraum mit großzügigen Stau-/Ablagefächern, integrierter Dusche und entnehmbarem Duschvorhang, Deckenhalterung für Brausekopf, WC-Entsorgungstunnel mit Vollverkleidung, Duschanne mit Sanddünenhaptik, Kassetten-Toilette THETFORD drehbar
- Umluftanlage 12 V, Wasserversorgung mit Tauchpumpe, Warmwasserversorgung mit Einhebel-Mischbatterie, Wasserleitungen mit Umluftschlauch verlegt, Heizung TRUMA Combi 4, Control-Panel, Dieselheizung TRUMA Combi 4 D
- Zuschalt-/Trennautomatik für Starter- und Aufbau-Batterie, Ladeautomat elektrisch für Aufbau-/Fahrzeug-Batterie, Ladebooster für Aufbau-Batterie, LED-Bord-Control-Panel mit Angabe aller wichtigen Funktionen, LED-Beleuchtung Wohnraum (Ausnahme: Einstiegsleuchte + Gepäckraum)
- Markise 350 x 250 cm, anthrazit

Irrtümer und Änderungen vorbehalten







Verkäufer

Südsee-Camp, G. und P. Thiele OHG, Abt. Südsee-Caravans
Team Verkauf
Am Hanfberg 2
29649 Wietzendorf

☎ 05191 / 96780-0

FAX 05191 / 96780-99

✉ verkauf@suedsee-caravans.de