

Exposé

## Hymer B-KLASSE MC-I WL 600

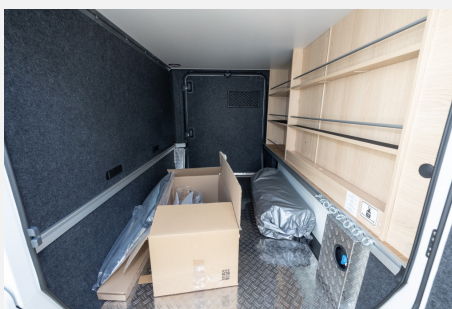
139.900,- €

MwSt. ausweisbar

Fahrzeug



Grundriss



Technische Daten

<b>Modell-/Baujahr</b>	2023
<b>Erstzulassung</b>	09/2024
<b>TÜV</b>	09/2026
<b>Leistung</b>	125 KW / 170 PS
<b>km Stand</b>	50 km
<b>Basisfahrzeug</b>	Mercedes Benz 417 CDI - 2,2-170-4,43 E VI E
<b>Motordetails</b>	Anzahl Zylinder: 4 Hubraum: 2143 Kraftstoff: Diesel
<b>Anzahl Schlafplätze</b>	4
<b>Gesamtlänge</b>	719 cm
<b>Gesamtbreite</b>	229 cm
<b>Höhe</b>	296 cm
<b>Aufbauart</b>	Integriert
<b>Masse in fahrber. Zustand</b>	3293 kg
<b>techn. zul. Gesamtmasse</b>	4430 kg
<b>Zuladung</b>	1137 kg
<b>Sitze mit Gurt</b>	4
<b>Kraftstoff</b>	Diesel
<b>Polster</b>	Stoffkombination Janeiro (Serie)
	Tageszulassung
	Einzelbett

**Standort: 85254 Sulzemoos**  
**B-KLASSE MC-I WL 600**

- Gewichtsvariante 4.500 kg (bei Mercedes-Benz Sprinter 415/417 CDI)
- LED-Nebelscheinwerfer inkl. statischem Kurvenlicht
- Offene Ablage Cockpit Beifahrerseite
- GFK Dachbeschichtung
- Komfort-Eingangstür mit Fenster. Verdunkelungsrollo.
- + integriertem Mülleimer und 2-fach Verriegelung
- Sitzheizung und Lordosenstütze für Pilotensitze
- ISOFIX - Kindersitzbefestigung für Wohnraumsitzbank
- Schlafsystem mit Tellerfederrost für Heckbett(en)
- Zusatzpolster zwischen den Längseinzelbetten inkl. integrierter Komfortaufstieg
- Automatische Gasflaschenumschaltanlage mit Crash Sensor und EisEx
- Gasfilter für automatische Gasflaschenumschaltanlage
- Möbeldekor Grand Oak (Serie)
- Stoffkombination Janeiro (Serie)
- Whiteline Paket BMC-I
- + Mercedes-Benz Sprinter 4,43 t - 417 CDI - 125 KW/170 PS - Euro VI-E
- + Automatikgetriebe 9G-TRONIC inkl. Hold-Funktion
- + Aktiver Abstands-Assistent DISTRONIC PLUS inkl. Lenkrad-Multifunktionstasten
- + (Aufpreis zu Tempomat)
- + Lederlenkrad (bei Automatikgetriebe)
- + 16 Zoll Leichtmetallräder (Schwarz) mit Ganzjahresbereifung
- + 92 l Kraftstofftank
- + Fahrertür mit elektrischem Fensterheber und Einstiegsbeleuchtung
- + Chrom-Ausführung Bug (Kühlergrill- / Nebelscheinwerferblende)
- + Designbeklebung Whiteline
- + Markise mit Adapter, Gehäuse weiß, 450 x 250 cm
- + MBUX 10,25 Zoll Multimedia System inkl. Navigation, Sprachsteuerung,
- + Lenkrad-Multifunktionstasten, DAB+, Touchscreen und Rückfahrkamera
- + Komfort L-Sitzgruppe mit Loungepolstern, längs-/quer verschiebbarem
- + Tisch und 2 integrierten 3-Punkt-Gurten
- + Bettenbau für Komfort L-Sitzgruppe mit absenkbarem Tisch
- + Schublade und Einlegewanne als Stauraum in der Sitzgruppe
- + Spannbettlaken nach Maß für Heckbetten individuell
- + an Matratzenkonturen angepasst
- + 4 Kissen mit Bezug
- + 4 x 230 V / 1 x 12 V / 1 x Doppel-USB Zusatzsteckdosen
- + (inkl. Küchenwand-Verkleidung)
- + Ambient-Light-System : 4-Ebenen Lichtsystem mit dynamischer
- + und individueller Steuerung der Beleuchtung
- + (inkl. Lichttemperatur) sowie stimmungsvoller Sockelbeleuchtung
- + Holzlattenrost in der Dusche
- + Satellitenantenne digital mit 80 cm Spiegel, ohne Receiver
- + 32 Zoll TV-Halter
- + 32 Zoll LED-Flachbildschirm mit integrierten Lautsprechern,
- + Fernbedienung, DVD-Laufwerk,
- + HYMER Smart-Multimedia-System mit Bluetooth (DVB-T/C, DVB-S2) inkl. Receiver
- Ausstattungsline Premium
- + HYMER Premium Voll-LED Scheinwerfer
- + Ablage für Smartphones incl. wireless charging Funktion mit Ladestandsanzeige
- + Ladepaket Instrumententafel mit 2 x USB-C Stecker 5V / 1x 12V-Steckdose
- + Vollautomatische Klimaanlage THERMOTRONIC inkl. Regensensor
- B-Klasse MC I Arktis Paket
- + Warmwasserheizung
- + Wärmetauscher für Warmwasserheizung

- + Wärmetauscher-Vorbereitung Mercedes-Benz
- + Warmwasser-Garagenbodenheizung
- + Riffelblechboden und Filzverkleidung in Heckgarage
- + Isolierverglasung für Fahrerhausseitenfenster und Fahrtür
- + Isoliermatte für Frontscheibe außen
- + Isoliermatte für Fahrerhaus-Fußraum, lose beigelegt
- + Zuheizung (unterstützt die Heizung beim Erwärmen des Fahrzeugs)
- TÜV-Abnahme / Brief
- Überführung/Abnahmeinspektion
- TOP-Angebot - Fahrzeug mit Tageszulassung in 08/2024

### Irrtümer und Zwischenverkauf vorbehalten

Gerne nehmen wir Ihr Fahrzeug in Zahlung und erstellen Ihnen ein entsprechendes Angebot.  
Finanzierung möglich.

Irrtümer und Änderungen vorbehalten

## Ausstattung

- Doppelboden, Heckgarage
- Irrtümer und Änderungen vorbehalten

## Bilder







**Verkäufer**

HYMER - Zentrum Sulzemoos GmbH  
Herr Team Fahrzeugverkauf  
Ohmstraße 14  
85254 Sulzemoos

☎ 08135/937-200

FAX 08135/937-210

✉ [info@hymer-muenchen.de](mailto:info@hymer-muenchen.de)