

Exposé

Concorde Charisma 910 LI - Einzelbetten

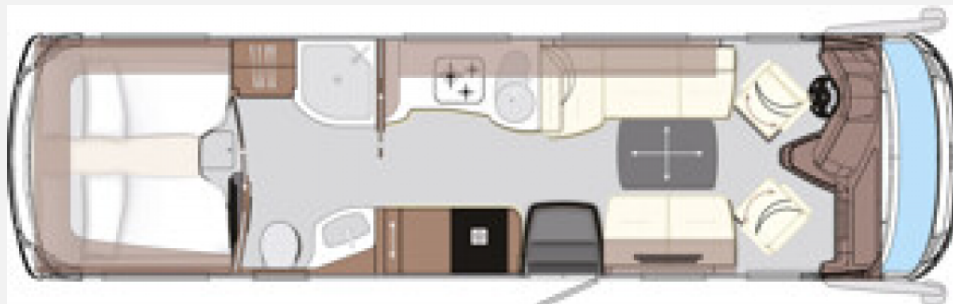
451.250,- €

MwSt. ausweisbar

Fahrzeug



Grundriss



Technische Daten

Modell-/Baujahr	2024
Anzahl der Achsen	2
Leistung	152 KW / 207 PS
km Stand	300 km
Umweltplakette	grün
Schadstoffklasse/-norm	Euro 6e
Basisfahrzeug	Iveco Daily
Motordetails	70 C 21
Getriebe	Automatik
Antriebsart	Heckantrieb
Anzahl Schlafplätze	4
Gesamtlänge	927 cm
Gesamtbreite	243 cm
Höhe	367 cm
Aufbauart	Integriert
techn. zul. Gesamtmasse	7490 kg
Infrastruktur	Küche WC
Sitze mit Gurt	4
Anhängerlast (gebremst)	3010 kg
Kraftstoff	Diesel
Wasservorrat	400 l
Abwassertankvolumen	320 l
Ladegerät	150 A A
Batterie	460 Ah
Farbe	weiß
	L-Sitzgruppe
	Einzelbett, Hubbett

Interne Nummer: 24CO002

Chassispaket II 70 C, bestehend aus: Auflastung 7.490 kg zulässige Gesamtmasse (Anhängelast max. 3.010 kg), Differenzialsperre für Hinterachse, Concorde Fahrwerks-Paket Vorder- und Hinterachse, Luftfederung Vorder- und Hinterachse 4-Kanal+ System mit "Auto-Level" Funktion, angepasste Abrollkolben für die Luftbälge, fahrwerks-optimierte Stoßdämpfer vorne und hinten, ESP mit ABS, ASR und Hillholder, Leichtmetallfelgen 16" Vorderachse mit Spurweitenvergrößerung / Aluminium-Radzierblenden Hinterachse.

Auflastung Vorderachse 2.900 kg

Chassisvariante Iveco Daily 70 C

Motorvariante Iveco Daily C21 (Euro VI E, Hubraum 3,0 l, 152 kW (207 PS), Drehmoment 470 Nm

ZF-Wandler-Automatik-Getriebe

Komfort- und Sicherheitspaket, bestehend aus: Abstandsregeltempomat (ACC) mit Staufunktion Notbremsassistent AEBS mit City-Brake pro; Aktiver Spurhalteassistent mit Warntongeber; Regen-/Lichtsensor

Aktives-Reifendruck-Kontrollsystem

Anhängerkupplung mit Anhängelast max. 3.010 kg

Hydraulische Hubstützenanlage (mit automatischer Nivellierung)

Kraftstofftank ca. 120 l

BI-LED Hauptscheinwerfer im Frontbereich (unten im Stoßfänger integriertes Nebellicht und statisches Kurvenlicht inkl. Tagfahrlicht mit LED)

Reserverad (mit Stahlfelge unter der Heckabsenkung der Heckgarage)

Spurverbreiterung Hinterachse 67 mm (Montage zwischen den Rädern)

Concorde Multifunktionslenkrad - abnehmbar

Fahrerhaussitze mit Klimafunktion und Sitzheizung

Außendekor "Centurion Style" (inklusive Schriftzug)

Möbelbau in Ebano Silver

Leder-Polsterung "Coco" (inklusive farblich abgestimmter Fenster-Deko und farblich abgestimmter Concorde Kollektion)

Objektbodenbelag Soft-walk im Yacht-Style

Zentralverriegelung für Stauraumklappen mit elektrischer Sensoröffnung (Stauraumklappen mit Gasdruckfedern und ohne Griffmulden (ohne Schürzenklappen, Gaskastentür, WC-Servicetür))

Dachmarkise 6,0 m in Dachprofil integriert, elektrisch

LED-Dachbeleuchtung (Fahrer- und Beifahrerseite: getrennt schaltbar und dimmbar, Schaltfunktion an Tür- und Armaturenbrett, Heck: Schaltfunktion am Armaturenbrett)

LED-Beleuchtung für Stauräume im Doppelboden

Bugspiegel rechts und links (für Reisebus-Außenspiegel)

Reisebus-Außenspiegel im Centurion-Style (weiß lackiert)

Windschutzscheibe beheizt

Fahrerhaus-Seitenscheiben isolierverglast (mit elektrischer Betätigung)

Aufbaufenster mit Tönung in privacy black

Elektrisches Sonnenrollo im Fahrerhaus (für Frontbereich)

Ambiente-Beleuchtung Armaturenbrett

Armaturenbrett und -Abdeckung (mit Kunstleder Bicolor "Vanille / Terra" bezogen)

Frontsichtschutzrollo "Privacy" (variabler Sichtschutz von unten nach oben)

Hubbett mit elektrischer Betätigung (mit Unterfederung, anstelle Frontoberschranke)

Ledereinfassungen an Wohnraum- und Fahrerhausfenstern

CL-Lounge (4-Personen-Zulassung)

Tisch ausziehbar - Tischeinlage dunkel "Patina Rock"

Mineralstoff Küchenarbeitsplatte mit nahtlos eingeformten Spülbecken (Spülbeckenboden aus Edelstahl. Edelstahl-Kochmulde 3-flammig mit Automatikzündung, Glasabdeckung und Glasboden. Farbe: Achat weiß)

Kompressor Kühlschrank 177 l / Mikrowellenkombination

Dachventilator (mit Be- und Entlüftungsfunktion)

Acryl-Glasscheibe beleuchtet vor Küchenfenster

Elektro-Leistungspaket "Ultra-Power" (1 x Lithium-Batterie 460 Ah (anstatt Serien-Aufbaubatterie), Kombi-Ladegerät 150 A, Sinus Wechselrichter von 12 V auf 230 V, 6000 W Spitzen- und 3000 W Dauerleistung mit Netzmangelausgleich)

Solaranlage mit ca. 560 W maximaler Leistung

Satelliten-TV-Anlage mit Full HD LED Smart TV 40" im Oberschrank rechts, elektrisch absenkbar (Satelliten-TV-Anlage mit 85-cm-Spiegel, vollautomatische Ausrichtung, Mehrteilnehmer-Ausstattung durch TWIN-LNB, Anschluss für zweiten Receiver mit 12 V und Antennensteckdose im Schlafraum, Tonwiedergabe über Radioanlage möglich (Fahrzeugesamthöhe plus ca. 120 mm))

Full HD LED Smart TV 32" für Heckschlafrum (mit integriertem TV-Tuner)

Navigationssystem (mit Reisemobil-Software und Touchscreen-Bildschirm 10,0 ", integriertes Radio mit DAB+ und Freisprecheinrichtung für Telefon mit Bluetooth)

Doppel-Rückfahrkamera mit Shutter

High-End Soundsystem fahrzeugakustisch und fahrzeugspezifisch eingemessen. (Bestehend aus: 3-Wege Soundsystem "Fahrerhaus" (2x Softdome-Hochtöner, 2 x Mitteltöner, 2 x Tief-Mitteltöner), 2-Wege Wohnraumsystem (2 x Softdome-Hochtöner, 2 x Mitteltöner), Performance Rearsystem, Bassreflex Subwoofer, HighPower 7-Kanal-DSP-Verstärker)

Akustik-Paket-Heckschlafrum (2 x 2-Wege Lautsprechersystem, 2 x Tief- Mitteltöner und 4-Kanal Verstärker zur Klangoptimierung Full HD LED Smart TV)

Außendusche in der Garage (Fahrerseite)

Frischwassertank 400 Ltr. - Abwassertank 320 Ltr. - 200 Ltr. Festtanktoilette

Dachklima für Wohnraum 2200 W mit Heizelement 1700 W (Fahrzeugesamthöhe plus 130 mm)

Heizungskreislauf Schlafrum / Garage (thermostatisch abregelbar)

Spiegelschranktüren mit Innenspiegel

Spülvorrichtung Abwassertank

Fahrzeug-Übergabe im CCS, mit umfangreicher Einweisung und Übergabeinspektion - sowie der Concorde Bereitstellungsgebühr und Zulassungsdokumente

Vorbehaltlich Irrtum und Zwischenverkauf. Inzahlungnahme und Finanzierung sind möglich. Gerne beantwortet unser Verkaufsteam Ihre Fragen. Sprechen Sie uns an.

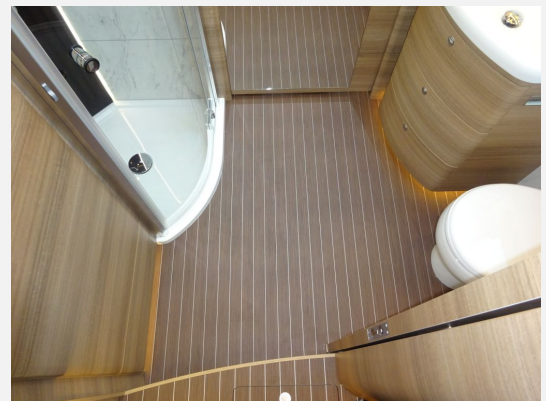
Ausstattung

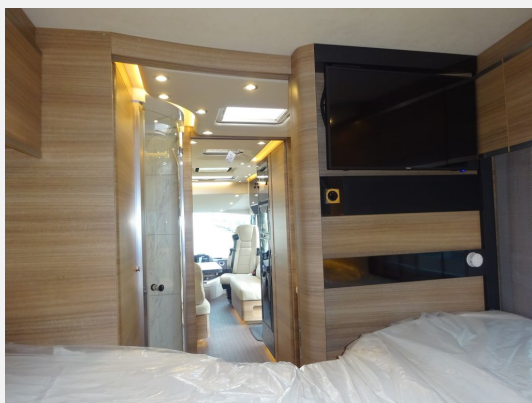
- ABS, Abstandstempomat, Anhängerkupplung, ASR, Außenspiegel beheizbar, Außenspiegel elektrisch, Ersatzrad, ESP, Größerer Dieseltank, Multifunktionslenkrad, Rußpartikelfilter, Servolenkung, Tagfahrlicht, Tempomat, Wegfahrsperr
- Klimaautomatik

Vorbehaltlich Irrtum und Zwischenverkauf. Inzahlungnahme und Finanzierung sind möglich. Gerne beantwortet unser Verkaufsteam Ihre Fragen. Sprechen Sie uns an.

Bilder







Verkäufer

Caravaning-Center Schmidtmeier GmbH & Co. KG
Herr Kay Deckstein
Kringstrasse 2
71144 Steinenbronn

☎ +49 (0)7157 53833-50

FAX +49 (0)7157 53833-75

✉ verkauf@cc-schmidtmeier.de