

Exposé

Eura Mobil Contura 766 EF Luminary-Plus-Paket

129.900,- €

MwSt. ausweisbar

Fahrzeug



Grundriss



Technische Daten

Modell-/Baujahr	2024
Leistung	125 KW / 170 PS
km Stand	5 km
Umweltplakette	grün
Schadstoffklasse/-norm	S4 / Euro 6e
Basisfahrzeug	Mercedes
Motordetails	415 CDI; Euro 6E
Getriebe	Automatik
Antriebsart	Frontantrieb
Anzahl Schlafplätze	2
Gesamtlänge	784 cm
Gesamtbreite	232 cm
Höhe	292 cm
Innenhöhe	198 cm
Aufbauart	Teilintegriert
Masse in fahrber. Zustand	3420 kg
techn. zul. Gesamtmasse	4500 kg
Auflastung	4500 kg
Infrastruktur	WC
Liegeflächen	Seite (90x200) Heck (195x80) Heck (200x80)
Sitze mit Gurt	4
Anhängerlast (gebremst)	2000 kg
Kraftstoff	Diesel
Heizung	ALDE-Warmwasserheizung
Kühlschrankvolumen	177 l
Wasservorrat	138 l
Abwassertankvolumen	100 l
Batterie	80 Ah
Polster	Leder Beige
	Einzelbett

Eura Mobil Contura 766 EF Luminary-Plus-Paket

Serienausstattung

- Heavy Duty, Möbeldekor "Navarra"
- Aufbautür mit Zentralverriegelung, Fenster im Toilettenraum, Elektrischer Dachlüfter, Serviceklappe Garagentür
- Innen
- Mückengitter für Aufbautür, Fahrerhaussitze im Aufbaupolsterstoff, Tisch mit verchromtem Tischfuß, Ambientebeleuchtung
- Warmwasser Heizung - Alde
- Duo Control CS mit Eis-Ex, Dunstabzugshaube, Großer Kühlschrank
- Textile Ausstattung
- Leder Beige, Dekoration "Maka"

Sonderausstattung :

- **Luminary-Paket Contura** (Stoßfänger & Anbauteile in Wagenfarbe, Elektrische Außenspiegel, 17" Alufelgen, Komfortsitze Fahrerhaus (Contura), MBUX 10" Naviceiver
 - inkl. Doppelaugen-RFK, elektrische Feststellbremse, Kühlergrill verchromt, 9G-Tronic Automatikgetriebe Mercedes-Benz, Motorisierung 170PS (Aufpreis zu 150PS),
 - 92 ltr Tank, Wärmedämmendes Glas mit Bandfilter, Außendesign in Carbon, Ablagefach unter Cockpit, Klappdeckel für Ablagefächer, Akustik-Paket,
 - Klimaautomatik Climatronic, Ladepaket Instrumententafel, Lederlenkrad, Induktive Ladestation, Verkehrszeichenassistent, aktiver Abstandsassistent DISTRONIC,
 - Außenlackierung Obsidian-Schwarz, Aufbautüre mit 2-Punktverriegelung + Zentralverriegelung, Starlight-Dome, Elektrischer Dachlüfter,
 - manuelles Verdunkelungs-System für Fahrerhaus, Mückengittertür, Vorverkabelung für Solaranlage, Dunstabzugshaube

Luminary-Plus-Paket Contura

- (Fahrerhausteppich, Multifunktionssteckdose (außen), Außendusche (kalt/warm), Gas-Außensteckdose auf Beifahrerseite,
- Thermo-Vorhang, Lithium-Batterie, Truma DuoControl mit Fernanzeige, Eis-Ex und Crashesensor

Fahrerassistenz-Paket Contura

- (Aktiver Spurhalteassistent, Fernlichtassistent, Nebelscheinwerfer, Reifenluftdrucksensoren, LED High-Performance Scheinwerfer)
- Zusatzbett für zwei Personen (Umbau Sitzgruppe)
- Markise 5 m
- Polsterstoff „Leder Beige“

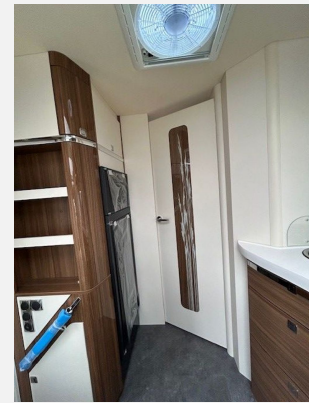
Achtung beim Video handelt es sich um ein Muster-Video !!!

Habby Lounge wie auf dem Video bei Firma Ehlers Mobile Welten erhältlich (Aufpreis 1999 €)

Irrtümer und Änderungen vorbehalten

Irrtümer und Änderungen vorbehalten







Verkäufer

Ehlers Mobile Welten GmbH & Co.KG
Herr Karsten Steffens
Heinrich-Evers-Straße 4
21769 Lamstedt

☎ 04773/8794626

FAX 04773/892114

✉ reisemobil@ehlers-reisemobile.de

Verkäufer

Herr Mark Wehrmann

✉ mw@ehlers-reisemobile.de