

Exposé

## Phoenix TOPX ALKOVEN 9900 BML

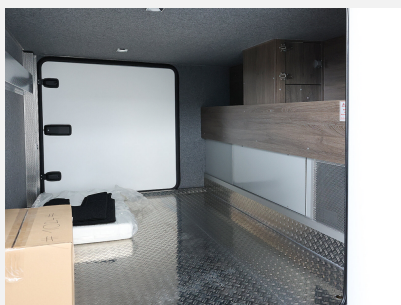
**530.836,- €**

MwSt. ausweisbar

Fahrzeug



Grundriss



**Technische Daten**

<b>Modell-/Baujahr</b>	2023
<b>Leistung</b>	213 KW / 290 PS
<b>Basisfahrzeug</b>	MAN TGM 12.290 Euro VI E
<b>Motordetails</b>	Anzahl Zylinder: 6 Hubraum: 6900 Kraftstoff: Diesel
<b>Anzahl Schlafplätze</b>	4
<b>Gesamtlänge</b>	980 cm
<b>Gesamtbreite</b>	250 cm
<b>Höhe</b>	388 cm
<b>Aufbauart</b>	Alkoven
<b>Masse in fahrber. Zustand</b>	9080 kg
<b>techn. zul. Gesamtmasse</b>	11990 kg
<b>Zuladung</b>	2910 kg
<b>Sitze mit Gurt</b>	4
<b>Kraftstoff</b>	Diesel
<b>Polster</b>	Polster Mikrofaser Serie
	Etagenbett, Doppel-/franz. Bett

- \*\*TOPX ALKOVEN 9900 BMLX\*\*
- \*\*Änderung der Geschwindigkeit von 89 km/h auf 119 km/h\*\*
- \*\*-Anhängerkupplung Kugelkopf MAN Anhängelasten lt. technischer Daten \*\*
- \*\*-Batterie-Hauptschalter Starter-Batterie manuell\*\*
- \*\*-Bereitstellungsgebühr MAN (inkl. KfZ-Brief. vollem Diesel- und Ad-Blue-Tank)\*\*
- \*\*-Diesel-Kraftstofftank ca. 300 l anstelle 220 l für MAN TGM\*\*
- \*\*-Fahrsicherheits- und Fahrkomfortpaket: Spurverlassenswarner LDW. \*\*
- \* Tempomat ACC abstandsgeregt (ACC stop and go), Notbremsassistent EBA, nicht
- \* abschaltbar, Notbremsignal mit Warnblinkaktivierung automatisch,
- \* Kombiinstrument Professional 12,3 Zoll,
- \* Fahrlichtschaltung, automatisch, mit Lichtsensor, Fernlichtassistent,
- \* Scheibenwischerbetätigung automatisch mit Regensensor (Wischautomatik)
- \*\*-Frontscheibe. Verbundsicherheitsglas (VSG) getönt und beheizbar\*\*
- \*\*-Frontscheinwerfer LED + Nebelscheinwerfer LED + Abbiegelicht LED \*\*
- \*\*-Klimatisierter Fahrersitz \*\*
- \*\*-Multifunktionslederlenkrad\*\*
- \*\*-PhoeniX/MAN Mediasystem Navigation Professional 12.3 Zoll. DAB+\*\*
- \* einschl. Navigation und TWIN-Farb-Rückfahrkamera
- \*\*-Polster Mikrofaser Serie\*\*
- \*\*-Außenmarkise 6 m mit eingebautem 230 V-Motor und LED-Strip\*\*
- \*\*-Induktionskochfeld 2-flammig\*\*
- \* anstelle Gasherd 3-flammig
- \*\*-Schiebetüren gegenläufig zwischen Bad und Heckbett\*\*
- \*\*-Separate Entlüftung für Abwassertank über Dach\*\*
- \*\*-Abwasser-Tank (ca. 115 l) zusätzlich\*\*
- \*\*-Abwassertank Spülanschluß mittels Einfüllstutzen wie bei Frischwasser\*\*
- \*\*-Alde Flow\*\*
- \*\*-Alkovenerhöhung ca. 13 cm inklusive Dachreling. Achtung: \*\*
- \* Fahrzeughöhe verändert sich dadurch!
- \*\*-Apothekerschrank. raumhoch mit 3 verstellbaren Einhängkörben\*\*
- \*\*-Außendusche\*\*
- \*\*-Dachklimaanlage Aventa Comfort Kälteleistung 2.400 Watt\*\*
- \*\*-Dämmerlicht Frontbereich/Heckbereich/Hinterglas-Beleuchtung (Eckleuchten)\*\*
- \*\*-Elektro-Powerpaket (MAN/Iveco Eurocargo) mit zusätzlicher 210 Ah Gelbatterie \*\*
- \* (=3 x 210 Ah), mit Wechselrichter 12 V/230 V
- \* Sinus Wechselspannung Dauerleistung 3000 VA/2400 W und Fernbedienung,
- \* plus 10 zusätzliche Steckdosen (7 x 230 V, 3 x Doppel-USB)
- \*\*-Frischwasser-Tank (ca. 230 l) zusätzlich inkl. Absperrhahn \*\*
- \*\*-Fronten in hochglanz weiß\*\*
- \*\*-Garagentüre 130 x130 cm (B x H) auf der Fahrerseite anstelle 90 x 70 cm (B x H)\*\*
- \*\*-Gas-Außensteckdose\*\*
- \*\*-Geschirrspüler in der Küchenzeile für 4 Maßgedecke, silbernes Frontdekor\*\*
- \*\*-Heizkreislauf im Bereich des Heckbettes\*\*
- \* umschaltbar mit Dreiwegeventil und Bypass
- \*\*-Keramik-Toilette Tecma Silence Plus mit Bidet und Festtank (ca. 230 l)\*\*
- \*\*-Kompressor-Kühlschrank 195 l einschl. sep. 44 l Tiefkühlfach \*\*
- \* anstelle Serienkühlschrank
- \*\*-Küchenrückwand Acrylglas hinterleuchtet. nur in Kombination mit stylX luxury\*\*
- \*\*-Möbelkorpus Dekor Steineiche in Kombination mit Fronten in hochglanz \*\*
- \* weiß oder Bergahorn hochglanz, nur in Verbindung mit stylX luxury
- \*\*-Panorama-Dachfenster (HEKI 3) anstelle Dachluke für \*\*
- \* Alkoven- oder Heckbett (Serie Sitzgruppe)
- \*\*-Schubkastenauszug unter Sitzbank/im Sockel vom RS-Tisch\*\*
- \*\*-stylX luxury Marmor (= hell) für Top-/TopX-Modelle auf Eurocargo + MAN\*\*
- \*\*-TFT-Flachbildschirm 32 Zoll mit integriertem Receiver. DVD-Player und CI-Slot\*\*
- \*\*-Tisch absenkbar mit Tischpolster für Umbau zu einem Bett\*\*
- \*\*-vollautomatische TWIN-TV/Sat-Anlage Oyster V 85 mit einem 32 Zoll TFT-Fernseher \*\*

- \* (Receiver integriert) im Eingangsbereich oder bei Anrichte,
- \* TV-Vorbereitung im Schlafrum (12V, Antenne)
- \*\*-zwei Sicherheitsbeckengurte zusätzlich entgegen der Fahrtrichtung (bei Dinette)\*\*
- \*\*-Raffrollos glatt\*\*
- \*\*-Lackierung Spiegelschalen, Stoßfänger und Einstiege in lichtgrau\*\*
- \*\*-Luxuspaket MAN TGM\*\*
- \*\*- Lackierung in lichtgrau\*\*
- \*\*-Automatisiertes 12-Gang-Getriebe\*\*
- \*\*-Alufelgen 19.5 x 8.25 Alcoa Dura Bright\*\*
- \*\*-Polster in Stoff\*\*
- \*\*-Baldachin\*\*
- \*\*-Seitz-Midi-Heki Dachfenster mit Kurbelantrieb anstelle Dachluke für Alkoven\*\*
- \*\*-Lackierung Schürzen und Stoßstange hinten in lichtgrau\*\*
- \*\*-Anstelle der FM-DAB-Antenne eine FM-DAB-GPS-Antenne mit Kabel im Fahrerhaus\*\*
- \*\*-Froli-Bettsystem mit Froli Matratzen und Unterbau im Alkoven. Matratzen in H 2\*\*
- \*\*-Froli-Bettsystem mit Froli Matratzen und Unterbau im Heckbett. Matratzen in H 3\*\*
- \*\*-Möbelklappe am Heckbett auf der Beifahrerseite\*\*
- \*\*-Auszug Seitenbank Beifahrerseite mit Polster\*\*
- \*\*-Ausführung Badwaschtisch: 2 Schubladen anstelle Türe unter dem Badwaschtisch\*\*
- \* rechts und links jeweils 3 Schubladen
- \*\*-Kissen 40x60 cm Ilias 28 petrol\*\*
- \*\*-Kissen 40x40 cm Ilias 6 lichtgrau\*\*
- \*\*-Frachtgebühren/Zulassungsdokumente/Abnahmeinspektion\*\*

Irrtümer und Änderungen vorbehalten

## Ausstattung

- Doppelboden, Heckgarage

Irrtümer und Änderungen vorbehalten

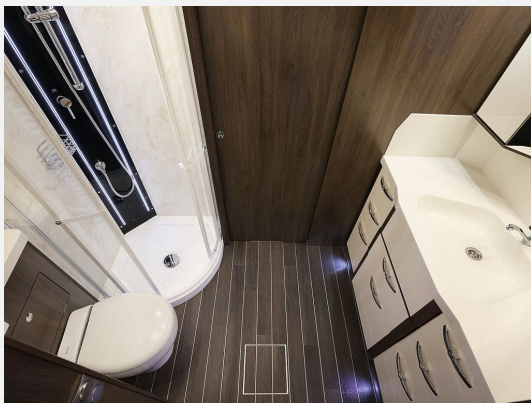
## Bilder















**Verkäufer**

Glück Freizeit GmbH  
Herr Siegfried Weber  
Ohmstraße 16  
85254 Sulzemoos

☎ 08135-937155

FAX 08135-937151

✉ siegfried.weber@glueck-freizeitmarkt.de