

Exposé

Hobby Optima ONTOUR Edition V65 GE - Modell 2024

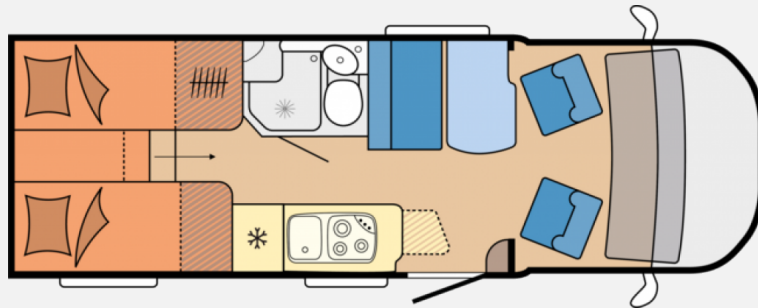
81.750,- €

MwSt. ausweisbar

Fahrzeug



Grundriss



Technische Daten

Modell-/Baujahr	2024
Anzahl der Achsen	2
Leistung	121 KW / 165 PS
Umweltplakette	grün
Schadstoffklasse/-norm	Euro 6d-final
Basisfahrzeug	Citroen Jumper
Motordetails	2,2 l - BlueHDi 165, Euro 6d-FINAL, 2.179 ccm, 121 kW /165 PS, mit Start- / Stopp-Technologie
Getriebe	Schaltgetriebe
Antriebsart	Frontantrieb
Anzahl Schlafplätze	2
Gesamtlänge	678 cm
Gesamtbreite	223 cm
Höhe	290 cm
Innenhöhe	198 cm
Aufbauart	Teilintegriert
techn. zul. Gesamtmasse	3500 kg
Auflastung	3500 kg
Infrastruktur	Küche WC
Liegeflächen	Heck (193x76) Heck (185x76)
Sitze mit Gurt	4
Anhängerlast (gebremst)	2000 kg
Kraftstoff	Diesel
Heizung	Truma Combi 6
Wasservorrat	10 l
Abwassertankvolumen	96 l
Batterie	150 Ah
Steckdosen 230V	4
Steckdosen 12V	1
Farbe	weiß
	Seitensitzgruppe
	Einzelbett

Beschreibung

Modelljahr 2024 - Sonderausstattung:

- **CITROËN Jumper 2,2 I - BlueHDi 165, Euro 6d-FINAL:** Ein leistungsstarker CITROËN Jumper mit einem 2,2-Liter BlueHDi 165-Motor gemäß Euro 6d-FINAL-Norm und Start- / Stopp-Technologie.
- **Vorhängefenster, ausstellbar, doppelt verglast und getönt:** Ein ausstellbares Vorhängefenster auf der Fahrerseite im Schlafbereich mit doppelter Verglasung und Tönung für Privatsphäre und Belüftung.
- **Zusatzsteckdosen, 2 x 12 V / 2 x 230 V:** Zusätzliche Steckdosen für den Betrieb von elektronischen Geräten mit 12 V oder 230 V im Fahrzeug.
- **Lenkrad und Schaltknäuf in Leder-Ausführung:** Hochwertige Ausstattung des Lenkrads und des Schaltknäufs in Leder für ein angenehmes und luxuriöses Fahrgefühl.
- **LED-Tagfahrlicht:** Energieeffizientes und langlebiges LED-Tagfahrlicht für eine verbesserte Sichtbarkeit im Straßenverkehr.
- **Anhängekupplung SAWIKO, abnehmbar:** Eine abnehmbare Anhängekupplung vom Hersteller SAWIKO für die sichere Befestigung von Anhängern oder Wohnwagen.
- **Heckstützen, manuell:** Manuell betätigte Heckstützen für eine stabile Positionierung des Fahrzeugs im abgestellten Zustand.
- **Eingangstür, extrabreit mit Doppelverriegelung, Fenster, Abfalleimer und Staufächern:** Eine extrabreite Eingangstür mit Doppelverriegelung, Fenster, Abfalleimer und Staufächern für Komfort und Funktionalität.
- **Lithium-Batterie SUPER B Epsilon, 12 V / 150 Ah:** Eine leistungsstarke Lithium-Batterie vom Typ SUPER B Epsilon mit einer Kapazität von 12 V / 150 Ah für die Stromversorgung im Fahrzeug.
- **Heizung TRUMA Combi 6 E, statt Combi 6:** Eine verbesserte Version der Heizung vom Typ TRUMA Combi 6 E für eine effiziente Beheizung des Fahrzeuginnenraums.

Für weitere Informationen und Rückfragen stehen Ihnen unsere Fahrzeugverkaufsberater gerne zur Verfügung.

Kontaktinformationen:

- **Sven Kopper:** 07157/53833-10
- **Ellinor Barth:** 07157/53833-13

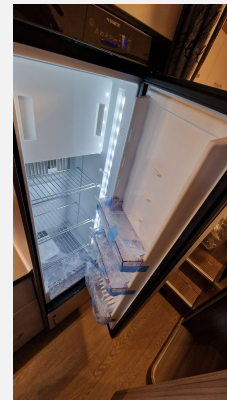
Vorbehaltlich Irrtum und Zwischenverkauf. Inzahlungnahme und Finanzierung sind möglich. Gerne beantwortet unser Verkaufsteam Ihre Fragen. Sprechen Sie uns an.

Ausstattung

- CITROËN Jumper 2,2 I - BlueHDi 165, Euro 6d-FINAL, 2.179 ccm, 121 kW / 165 PS, mit Start- / Stopp-Technologie
- Leichtmetallfelgen 16", Original CITROËN
- Heckabsenkung mit XPS-Wärmedämmung, Heckgarage, isoliert und beheizt, mit robuster Bodenbeschichtung, Garagentür auf Beifahrerseite, Garagentür auf Fahrerseite, Zurrschienen und -ösen in der Garage
- Lenkrad und Schaltknäuf in Leder-Ausführung, LED-Tagfahrlicht, Anhängekupplung SAWIKO, abnehmbar, ABS Antiblockiersystem, Außenspiegel, elektrisch verstell- und beheizbar, Außenspiegel, verlängert, Bordcomputer, ESP inkl. ASR, Hillholder und intelligenter Traktionskontrolle, Fahrer- und Beifahrerairbag, Fensterheber, elektrisch, Tempomat, Instrumententafel mit Chromringen, Zentralverriegelung mit Fernbedienung, Wegfahrsperrsystem, elektronisch, Radioantenne im Dachbereich integriert, Radiovorbereitung mit Lautsprechern, Reifendruckkontrollsystem, Reifenreparaturset, Ladebooster 25 A, Schmutzfänger, vorne, Stoßfänger vorne in Wagenfarbe lackiert, Warndreieck und Verbandkasten, Schaltgetriebe, 6-Gang manuell, Klimaanlage, manuell mit Pollenfilter im Fahrerhaus, Dieseltank, 90 Liter
- Dachfenster, ausstellbar, doppelt verglast und getönt, Fahrer- und Beifahrersitz mit Armlehnen „Captain's Chair“, höhenverstellbar, Fahrer- und Beifahrersitz drehbar, Cupholder, Tablet-Halter und USB-Ladesteckdose, Fahrer- und Beifahrersitz mit Wohnraumstoff bezogen, Fußmatte im Fahrerhaus, Umlaufendes Regalbord, Verdunkelungssystem REMIS für Front- und Seitenscheiben im Fahrerhaus
- Triebkopfackierung Weiß, Kühlergrill Schwarz, Scheinwerferblenden Silber, Dekor Schwarz
- Vorhängefenster, ausstellbar, doppelt verglast und getönt, auf der Fahrerseite im Schlafbereich, 840 x 260 mm, Vorhängefenster, ausstellbar, doppelt verglast und getönt, Kombikassetten mit Verdunkelungs- und Insekten-schutzrollo, für alle Fenster

- Garderobe im Eingangsbereich, Hängeschränke mit viel Stauraum, Kleiderschrank mit Innenbeleuchtung, Schwellenloser Übergang vom Fahrerhaus zum Wohnraum
- Cocobolo / Piquet Grau
- Airbag Beifahrer, Airbag Fahrer, ABS, Alufelgen, Anhängerkupplung, Elektr. Fensterheber, ESP inkl. Hill-Holder, ESP, Kurbelstützen, Rußpartikelfilter, Stoßdämpfer, Tagfahrlicht LED, Servolenkung, Zentralverriegelung, Wegfahrsperre
- Einzelbetten, Kaltschaummatratze(n), Lattenrostsystem GOODSIDE®, Umlaufende Hängeschränke über Bett, Wäschefach unter Bett, Lichtschalter im Schlafbereich, Bettverbreiterung inkl. Kaltschaummatratze und Leiter
- Taiga
- Kompaktwaschraum mit integrierter Dusche, Duschtrennung, Duschsäule mit Duscharmatur und Staufächern, Drehtoilette THETFORD, Wäscheleine, ausziehbar, Spiegelschrank
- Zusatzsteckdosen, 2 x 12 V / 2 x 230 V, Lithium-Batterie SUPER B Epsilon, 12 V / 150 Ah ², Abwassertank, 96 Liter, isoliert und beheizt, Frostgeschützte Installationen im Fußbodenpodest, Gasregler mit Überdrucksicherung (DIN EN 12 864) und Schlauchleitung, Gasverteiler in Küchenzeile, Stromversorgung, 12 V / 230 V, Tandemtauchpumpe, Vorbereitung für Rückfahrkamera, Vorbereitung für Solaranlage, Bordbatterie AGM, 12 V / 95 Ah, Frischwassertank, 10 / 100 Liter, frostgeschützt, Rauchmelder
- Lesespots im Schlafbereich, Lesespots in Sitzgruppe, Deckenleuchte im Wohn- und Schlafbereich, Arbeitsflächenbeleuchtung in der Küche, Beleuchtung in der Garage
- HOBBY CONNECT, Steuerung für Bordtechnik über Hobby-Bedienpanel und Bluetooth per App
- Warmwasserversorgung in Küche und Bad, Heizung TRUMA Combi 6 inkl. 10-Liter-Warmwasseraufbereitung und Frostwächterventil, LCD-Bedienpanel TRUMA Combi CP Plus, Vorbereitung Dachklimaanlage
- Zulassungsdokumente
- Eingangstür, extrabreit mit Doppelverriegelung, Fenster, Abfalleimer und Staufächern, lichtetes Maß: 605 x 1.740 mm, Mini-Heki, Midi-Heki, Markise, Heckgarage, GFK-Dach, Fahrerhaustür, Einstiegstufe elektrisch, 2. Garagentür, Ausstellfenster, Verdunkelungs- und Fliegenschutzrollos, Vorzeltleuchte, GFK-Boden mit XPS-Wärmedämmung, GFK-Dach für optimalen Hagelschutz, Dachhaube DOMETIC SEITZ, Midi-Heki 700 x 500 mm, mit Verdunkelungs- und Insektenschutzplissee im Wohnraum, Dachhaube DOMETIC SEITZ, Mini-Heki 400 x 400 mm, mit Verdunkelungs- und Insektenschutzplissee im Schlafbereich, Dachhaube DOMETIC SEITZ, Mini-Heki 400 x 400 mm, mit Verdunkelungs- und Insektenschutzplissee im Waschraum, Anbaumarkise THULE OMNISTOR, Breite 400 cm, Ausfahrtiefe 250 cm, Eingangstür, extrabreit mit Einfachverriegelung, lichtetes Maß: 605 x 1.740 mm, Insektenschutz für Eingangstür, Einstiegsstufe, elektrisch ausfahrbar, LED-Einstiegsleuchte, Gasflaschenauszug, passend für 2 x 11-kg-Flaschen, Schürzenleisten aus Aluminium, Winterbelüftung für Sitzgruppe, Stauschränke und Betten
- Insektenschutztür 1/1, Federkernmatratze, Fahrersitz drehbar, Fahrerhaussitze drehbar, Fahrerhaus-Verdunklungssystem, Dimmbare Beleuchtung, Ambiente-Beleuchtung, Kleiderschrankbeleuchtung
- Gasheizung
- 3-Flammkocher, Kompressor-Kühlschrank, Kühlschrank (AES) DOMETIC, 133 Liter, mit Doppelanschlag, Absorbertechnik, Kocher aus Edelstahl mit 3-Flammen, elektrischer Zündung und Glasabdeckung, Spüle aus Edelstahl mit Glasabdeckung, Küche mit Schubladen in Komfortgröße mit Vollauszug und Soft-Close, Besteckeinsatz, Arbeitsplattenerweiterung, Gewürzborde, Küchensteckdose
- Abwasser-Rolltank, Cassetten-Toilette, Frischwassertank-Anzeige, Frischwassertank, Dusche, Warmwasserboiler, Warmwasser
- Gasflaschenkasten für: 2x11 kg Fl.
- TV-Halter, TV-Halter schwenkbar, TV, SAT-Anlage, Rückfahrkamera, Navigationssystem, DAB Radio, Navigationssystem und Wifi-Mediacenter PIONEER mit Touchdisplay, Rückfahrkamera, Stellplatzdatenbank, Apple CarPlay und Android Auto, Vorbereitung für SAT-Anlage, TV-Anschluss, inkl. 12 V / 230 V und Antennensteckdose, SAT / TV-Kombination aus SAT-Anlage TELECO, LED-Flachbildschirm 22" inkl. Tuner / Receiver und DVD-Player, Fernsehauszug ²

Vorbehaltlich Irrtum und Zwischenverkauf. Inzahlungnahme und Finanzierung sind möglich. Gerne beantwortet unser Verkaufsteam Ihre Fragen. Sprechen Sie uns an.





Sprechen Sie uns gerne darauf an!

SCHÖNE FERIEEN GARANTIERT

MIT DER CAMPGARANTIE FÜR REISEMOBILE & WOHNWAGEN

Die neue Hobby CampGarantie jetzt erhältlich.

Caravaning-Center
SCHMIDTMEIER
 Hobby Zentrum Stuttgart

Caravaning-Center
SCHMIDTMEIER
 Hobby Zentrum Stuttgart

Ihre Ansprechpartner



Sven Kopper
 Verkaufsförderung &
 Zertifikatierter Freizeitfahrzeugverkäufer
 Tel.: 07142/19383-110
 sven.kopper@cc-schmidtmeier.de



Ellisor Barth
 Zertifikatierter Freizeitfahrzeugverkäufer
 Tel.: 07142/19383-111
 ellisor.barth@cc-schmidtmeier.de

Hobby

Caravaning-Center SCHMIDTMEIER | Kringstr. 2 | 71144 Steinbronn

Verkäufer

Caravaning-Center Schmidtmeier GmbH & Co. KG
Frau Ellinor Barth
Kringstr. 2
71144 Steinenbronn

☎ 07157 53 833-13

FAX +49 (0)7157 53833-75

✉ verkauf@cc-schmidtmeier.de

Verkäufer

Herr Sven Kopper

☎ +49 (0)7157/53833-10

FAX +49 (0)7157/53833-75

✉ verkauf@cc-schmidtmeier.de