

Exposé

Rapido SERIE 6F 696 F

99.900,- €

MwSt. ausweisbar

Fahrzeug



Grundriss



## Technische Daten

<b>Modell-/Baujahr</b>	2024
<b>Leistung</b>	132 KW / 180 PS
<b>Basisfahrzeug</b>	Peugeot Boxer 2.2 Blue HDi
<b>Motordetails</b>	Kraftstoff: Diesel
<b>Anzahl Schlafplätze</b>	3
<b>Gesamtlänge</b>	749 cm
<b>Gesamtbreite</b>	235 cm
<b>Höhe</b>	290 cm
<b>Aufbauart</b>	Teilintegriert
<b>Masse in fahrber. Zustand</b>	3030 kg
<b>techn. zul. Gesamtmasse</b>	4400 kg
<b>Zuladung</b>	470 kg
<b>Sitze mit Gurt</b>	4
<b>Kraftstoff</b>	Diesel
<b>Polster</b>	Stoff Polster Alicante
	Doppel-/franz. Bett

**Standort: 94377 Steinach**  
**SERIE 6F 696 F**

- Heizsystem TRUMA Combi 6 EH (Gas + elektrisch) (statt COMBI 4)
- + mit Bedienteil CP PLUS
- Bodenheizung im Wohnraum (230 V)
- Beheizter Abwassertank
- Mobilier Nacarot
- Stoff Polster Alicante
- Teppichboden für Fahrerhaus und Wohnraum
- Außendusche mit Warmwasser. Kaltwasser
- Motorisierung FIAT 2.2 Liter - 180 PS
- Aufschlag für FIAT-Fahrgestell
- FIAT 9-Gang-Automatikgetriebe (bei 180 PS)
- + (16 Zoll Felgen obligatorisch - Stahlfelgen/Felgen aus Leichtmetalllegierung)
- Elektrische Parkbremse
- Chassis HEAVY: Zulässiges Gesamtgewicht 4.4 T (FIAT) (erfordert 180 PS)
- Traction+ mit Hill Descent Control
- + (hilft, beim Bergabfahren, die gewünschte Geschwindigkeit beizubehalten)
- Lenkrad und Schalthebelgriff in Leder
- Lenkradfernbedienung für Radio
- SELECT-PAKET BAUREIHE 6F
- + Rückfahrkamera mit ins Armaturenbrett integriertem Steuerbildschirm
- + Multimedia-Anlage DAB PIONEER mit Bildschirm 6,8 Zoll und
- + Funktionen APPLE CAR PLAY/ANDROID AUTO
- + Peugeot: ESC mit ASR (Antriebsschlupfregelung), ROM (Wankstabilisierung),
- + Berganfahrhilfe
- + Fiat: ESC mit ASR (Antriebsschlupfregelung), ROM (Wankstabilisierung),
- + Berganfahrhilfe, Stabilisierungssystem bei Seitenwind,
- + Anhängerstabilitätssystem, automatisches Bremsen nach einer Kollision
- + Elektrisch verstellbare und beheizbare Außenspiegel
- + Höhenverstellbare, drehbare Fahrerhaussitze mit 2 verstellbaren Armlehnen
- + Wärmedämmende doppelt gefaltete Windschutzscheiben- und
- + Fahrerhausfenster-Stores mit Kassette
- + Wohnraurtür mit Zwei-Punkt-Verriegelung, Fenster und integriertem Mülleimer
- + Fliegengitter an der Wohnraurtür
- + Automatischer Gasflaschensshalter mit Anti-Crash-System,
- + ermöglicht das Fahren mit eingeschalteter Gasheizung
- + 2. Schlüssel mit Fernbedienung (PLIP)
- SAFETY-PAKET: Spurüberquerungswarnung. Verkehrsschilderererkennung.
- + Intelligent Light System
- CONNECT-PAKET: Multimedia-Navigation DAB PIONEER mit Touchscreen 9 Zoll
- + APPLE CAR PLAY/ANDROID AUTO, 100 Prozent digitale Instrumententafel,
- + Öffnen/Schließen und Start ohne Schlüssel, automatische Klimaanlage im
- + Fahrerhaus, Induktionsladegerät für Smartphone
- ALL BLACK-PAKET: Scheinwerfer vorn 100 Prozent LED mit Lauflicht zur
- + Fahrtrichtungsanzeige, FIAT-Felgen aus Leichtmetalllegierung 16 Zoll
- + (+ 4,5cm Fahrzeughöhe), Nebelscheinwerfer mit Kurvenlicht, Skid Plate in Schwarz
- Überführung/Abnahmeinspektion

#### **Irrtümer und Zwischenverkauf vorbehalten**

Gerne nehmen wir Ihr Fahrzeug in Zahlung und erstellen Ihnen ein entsprechendes Angebot.  
Finanzierung möglich.

Ihre Nr. 1 in Niederbayern

TOP-Auswahl zu attraktiven Preisen\*\*Weitere Angebote finden Sie auf unserer Homepage [www.caravantastic.de](http://www.caravantastic.de)\*\*

Irrtümer und Änderungen vorbehalten

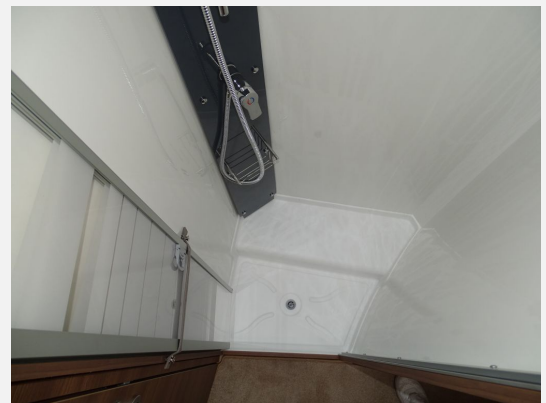
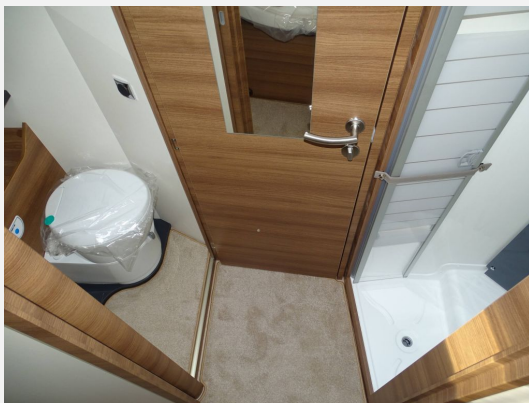
## Ausstattung

- Heckgarage

Irrtümer und Änderungen vorbehalten

## Bilder





# Caravantastic



Verkäufer

Caravantastic Straubing GmbH  
Herr Thomas Greil  
Gewerbering 11  
94377 Steinach bei Straubing

☎ 09428-940322

☎ 09428-940333

✉ thomas.greil@caravantastic.de