

Exposé

## Hymer Camper Van Free Blue Evolution 540

**87.740,- €**

MwSt. ausweisbar

Fahrzeug



Grundriss



## Technische Daten

<b>Modell-/Baujahr</b>	2024
<b>Leistung</b>	103 KW / 140 PS
<b>Basisfahrzeug</b>	Fiat Ducato
<b>Motordetails</b>	2,2 Multijet
<b>Getriebe</b>	Automatik
<b>Anzahl Schlafplätze</b>	4
<b>Gesamtlänge</b>	541 cm
<b>Gesamtbreite</b>	208 cm
<b>Höhe</b>	270 cm
<b>Aufbauart</b>	Campervan
<b>Masse in fahrber. Zustand</b>	3041 kg
<b>techn. zul. Gesamtmasse</b>	3500 kg
<b>Zuladung</b>	459 kg
<b>Sitze mit Gurt</b>	4
<b>Radstand</b>	345 cm
<b>Anhängerlast (gebremst)</b>	2000 kg
<b>Kraftstoff</b>	Diesel
<b>Polster</b>	Jandia
<b>Steckdosen 230V</b>	4
<b>Steckdosen 12V</b>	2
	Doppel-/franz. Bett

**Beschreibung**

- Fiat Ducato 3,5 t - 2.2 Multijet - 103 KW/140 PS - Euro VI-E Außenlackierung Sonderfarbe Sturmblau Metallic 90 l Kraftstofftank Außenspiegel elektrisch verstell-/beheizbar Kühlergrill-Rahmen Schwarz Glanz LED-Tagfahrlicht Nebelscheinwerfer inkl. Abbiegelicht Scheinwerfer mit schwarzem Rahmen Skid-Plate Schwarz Glanz Stoßfänger in Wagenfarbe lackiert 16" Leichtmetallräder mit Bereifung 225/75 R16 Schwarz matt Automatische Klimaanlage mit Pollenfilter Lenkrad und Schaltknauf in Leder Premium DAB Radiovorbereitung Aufstelldach in Schwarz (Maxi-Doppelbett mit Schlafkomfortsystem) Markise mit Spezialadapter für das Aufstelldach, Gehäuse anthrazit, 300 x 250 cm Ausstellfenster im Heck in Fahrtrichtung rechts inkl. Verdunkelungsrollo und Mückenschutz Designbeklebung Fenster Füllung Schwarz matt (vollflächige Folierung im Bereich der Fenster Seitenwand links und rechts) ISOFIX - Kindersitzbefestigung für Wohnraumsitzbank faltverdarkelung für Fahrerhaus Stoffkombination Jandia Möbeldekor weiß Wohnwelt "HOME" (2 Kissen und Stofftasche) Holzlaternenrost in der Dusche 2 x 230 V / 1 x 12 V Zusatzsteckdosen DAB-Audiovorbereitung mit 4 Lautsprechern Fiat Infotainment-system mit 10" Touchscreen, integriertem Navigationssystem, DAB+, Apple Car Play, Google Android Auto inkl. Rückfahrkamera und Multifunktionslenkrad
- 16" Ganzjahresbereifung (mit Schneeflockensymbol)
- Volldigitales Cockpit mit integriertem 7" Display
- Park-Pilot - akustische Warnsignale bei Hindernissen im Heckbereich
- Elektrische Parkbremse
- LED-Scheinwerfer
- Sitzheizung und Lordose für Fahrer- und Beifahrersitz, separat regulierbar
- Ausstellfenster im Heck in Fahrtrichtung links + rechts inkl. Verdunkelungsrollo und Mückenschutz
- 2 Klappstühle und Tisch inkl. Befestigung
- Abwassertank isoliert und beheizt
- Vorbereitung Solarmodule
- Spannbettlaken nach Maß für Heckbetten individuell an Matratzenkonturen angepasst
- Fahrassistenz-Paket (Fahrassistenz-System inkl. Notbrems- & Spurhalteassistent, Verkehrszeichenerkennung, Abblendautomatik, Licht- und Regensensor, Totwinkel-Assistent inkl. Querbewegungserkennung, Außenspiegel elektrisch anklappbar)
- Ablage für Smartphones incl. wireless charging Funktion mit Ladestandsanzeige
- 9G Wandlerautomatik (für 140PS-Motorisierung)
- Reifenluftdrucksensoren
- Raumtrennvorhang im Heckbereich
- Aufstelldachheizung - Warmluftverlängerungsschlauch für die Beheizung des Schlafdachs
- Anhängerkupplung abnehmbar
- ###Bilder beispielhaft - Original kann abweichen###

Irrtümer und Änderungen vorbehalten

**Ausstattung**

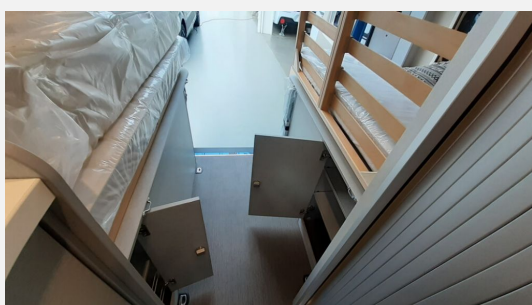
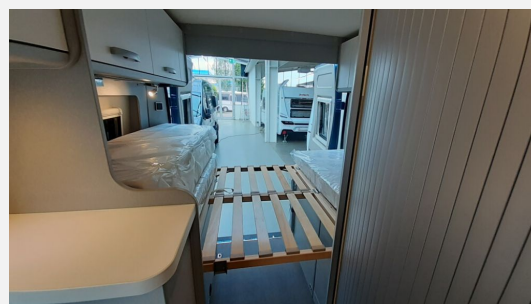
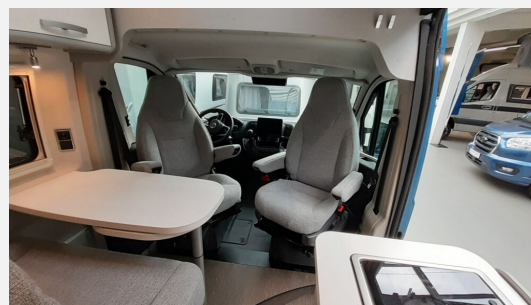
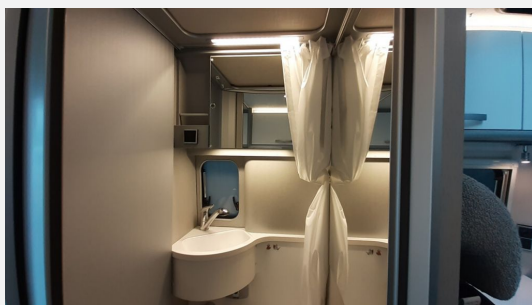
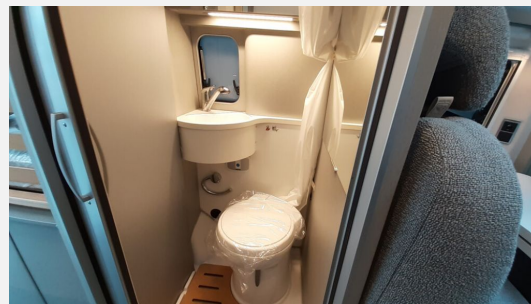
- Lederlenkrad, Fernlichtassistent, Notbremsassistent, Spurhalteassistent, Verkehrszeichenerkennung, Regensensor, Servolenkung, Multifunktionslenkrad, Rußpartikelfilter
- Rückfahrkamera
- Lichtsensor
- Sitzheizung, Radio, Radio DAB, WC

Irrtümer und Änderungen vorbehalten













## Verkäufer

Erwin Hymer Center Stuttgart  
Team Erwin Hymer Center  
Mahdentalstr. 84  
71065 Sindelfingen

☎ +4970318699110

✉ [caraworld@hymerstuttgart.dealerdesk.de](mailto:caraworld@hymerstuttgart.dealerdesk.de)