

Exposé

Pilote Pacific P600P Expression UVP 86.220,- Euro

79.990,- €

MwSt. ausweisbar

Fahrzeug

Caravancenter
Brockmann GmbH

JETZT WIRD´S HOT
Nur im November 2024

zu den Angeboten

**Black kann jeder – Wir feiern den
schwarzgünstigsten Monat aller Zeiten**

% SALE % Bis zu 35 % auf die UVP des Herstellers beim Fahrzeugkauf	VERMIETUNG % SALE % Servicepauschale geschenkt	% SALE % Bis zu 50% auf Mitnahmeartikel aus unserem Shop
---------------------------------------------------------------------------------------	-----------------------------------------------------------------------	-----------------------------------------------------------------------------

Junkersstr. 8 • 86836 Graben • Tel. 082 32/9 96 11-20 • www.caravancenter-brockmann.de

Technische Daten

Modell-/Baujahr	2024
Anzahl der Achsen	2
Leistung	103 KW / 140 PS
km Stand	150 km
Umweltplakette	grün
Schadstoffklasse/-norm	Euro 6d-final
Basisfahrzeug	FIAT Ducato
Motordetails	2,2 l Multijet2; Euro 6-D-Final
Getriebe	Automatik
Antriebsart	Frontantrieb
Anzahl Schlafplätze	2
Gesamtlänge	596 cm
Gesamtbreite	230 cm
Höhe	288 cm
Innenhöhe	213 cm
Aufbauart	Teilintegriert
techn. zul. Gesamtmasse	3500 kg
Auflastung	3650 kg
Infrastruktur	Küche WC
Liegeflächen	Heck (140x200)
Sitze mit Gurt	4
Anhängerlast (gebremst)	2000 kg
Anhängerlast (ungebremst)	750 kg
Kraftstoff	Diesel
Heizung	Truma Combi 4
Kühlschrankvolumen	133 l
Wasservorrat	130 l
Abwassertankvolumen	95 l
Batterie	95 Ah
Polster	Plume (Kunstleder)
Farbe	weiß
	L-Sitzgruppe
	Doppel-/franz. Bett

Beschreibung

Frisch bei uns eingetroffen - der teilintegrierte Pilote P600P Expression für zwei Personen:

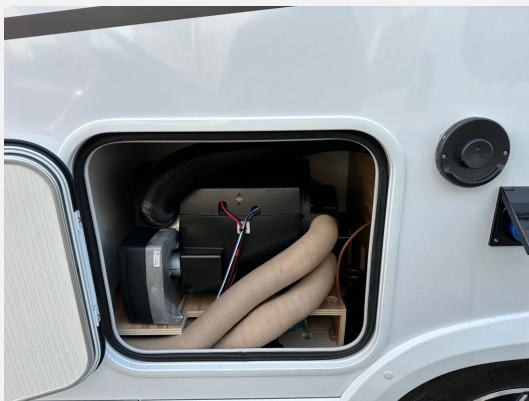
Ausstattung:

- 140 PS Eco Pack Automatikgetriebe
 - 90 Liter Dieseltank
 - 16 Zoll Alufelgen in schwarz
 - Anhängerkupplung
 - Wohnwelt Along
 - Möbel Country glänzend
 - Zentraler Tisch, feste Platte
 - SUPER PAKET (Autoradio 9 Zoll Pioneer, Android Auto, Apple CarPlay, Bluetooth-Verbindung, UKW/DAB, GPS, Rückfahrkamera, Lautsprecher, 100-W-Solarpanel, Aufbaubatterie 95 Ah AGM, Glastür des Aufbaus mit 2-Punkt-Zentralverriegelung, Insektenschutz, Verdunkelungen zum Schieben, elektrische Trittstufe, Teppichboden im Fahrerhaus, Markise, Bodenrost, Handbrause, Crash Sensor Truma, Sitzbezüge aus Kunstleder, frostfreier Abwassertank, Schlafplatz im Wohnbereich und Unterflurlade)
 - Kleiderschrankbeleuchtung
 - klappbarer Handtuchhalter
 - TV Anschluss Schlafzimmer
 - Spiegel an der Badezimmertür
 - L-förmiger Wohnbereich
- Irrtum und Zwischenverkauf vorbehalten.

Ausstattung

- ABS, Airbag Beifahrer, Airbag Fahrer, Anhängerkupplung, Alufelgen, ASR, Außenspiegel beheizbar, Außenspiegel elektrisch, Elektr. Fensterheber, ESP inkl. Hill-Holder, Fahrerhausteppich, Größerer Dieseltank, Lederlenkrad, Multifunktionslenkrad, Nebelscheinwerfer, Pilotensitze, Regensensor, Rußpartikelfilter, Servolenkung, Tagfahrlicht LED, Tempomat, Zentralverriegelung
- 2. Garagentür, Einstiegstufe elektrisch, Fahrerhaustür, GFK-Dach, Heckgarage, Markise, Verdunkelungs- und Fliegenschutzrollos, Vorzeltleuchte, Außenstauraumklappe
- Ambiente-Beleuchtung, Fahrerhaus-Verdunklungssystem, Fahrerhaussitze drehbar, Insektenschutztür 1/1, Kleiderschrankbeleuchtung, LED-Beleuchtung
- Gasheizung, Klimaanlage FH manuell
- 2-Flammkocher, AES-Kühlschrank, Kühlschrank mit Frostfach
- Abwasser-Rolltank, Außendusche, Cassetten-Toilette, Dusche, Frischwassertank, Warmwasser
- Gasflaschenkasten für: 2x11 kg Fl.
- DAB Radio, Radio/Tuner, Navigationssystem, Rückfahrkamera
- Solaranlage

Bilder







Verkäufer

Caravancenter Brockmann GmbH
Herr Benjamin Brockmann
Junkersstraße 8
86836 Graben

☎ 08232 / 9961120

✉ info@caravancenter-brockmann.de

Verkäufer

Herr Daniel Klughammer
Junkersstr. 8

☎ 082329961126

✉ d.klughammer@caravancenter-brockmann.de