

Exposé

Tabbert Comtesse 680

7.595,- €

Fahrzeug



Technische Daten

Modell-/Baujahr	1997
Anzahl Schlafplätze	5
Gesamtlänge	8740 cm
Gesamtbreite	2500 cm
Höhe	2560 cm
techn. zul. Gesamtmasse	1800 kg
Zuladung	290 kg
Infrastruktur	WC Küche
	Rundsitzgruppe
	Doppel-/franz. Bett

Beschreibung

Wegen Hobbyaufgabe zu verkaufen

Tabbert Comtesse 680 TDM

Baujahr 1997

L: 8,74 m

B: 2,50 m

H: 2,56m

1800 kg

Komplett mit neuem großen Vorzelt (€2000,-), Gasflaschen, etc

Nähere Infos per Telefon (0664nr)

Aussenreinigung erforderlich

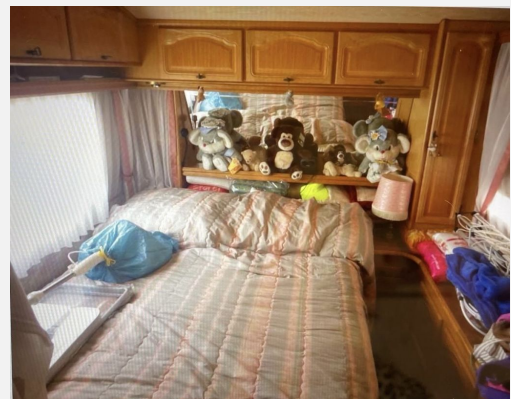
Besichtigung in Wels möglich

Ausstattung

- Kühlschrank bis 110 l
- Warmwasser

Bilder

An	Wohnwagen PUSCH		
Zl. BauME-A	4810 Gmunden, Linzer Straße 138 177657-1996		
2. Fahrzeugbeschreibung:			
Erzeuger des Fahrzeuges und des Aufbaus	Tabbert Wohnwagenwerk, Deutschland		
Feinermäßige Typenbezeichnung	Comtesse 680 TDM		
Art des Fahrzeuges und des Aufbaus	ANHANGEWAGEN: 2 Achsen, Wohnwagen, geschlossen, gefedert, 1 Türe rechts		
Fahrzeugnummer	WTA 012 683-SCK J0123		
Eigenesicht in kg	1510 l		
H. zulässige Belastung in kg	auf 60 l / 1800 kg		
H. zulässige Gesamtgewicht in kg	auf 60 l / 1800 kg		
H. zulässige Nutzlast/Sattelast in kg	-		
H. zulässige Achslasten vorne / Mitte / hinten in kg	1660 - - -		
Bremsenanlage	mech. Auflauf-Allradbremse		
Hilfsbremsanlage	mech. Handhebel-Allradbremse		
Feststellbremse	-		
Luftbereifung	175/70 R 14-54T		
Radstand / Spurweite vorne / Mitte / hinten in mm	650 / 2220 / 2220		
große Länge / große Breite / große Höhe in mm	8740 / 2500 / 2560		
Anhängervorrichtung	AKS 2000, Anhängelast: 2000 kg, Stützlast: 100 kg		
Bauartgeschwindigkeit in km/h	-		
Sonstige Angaben	- <i>Wohnwagen 3 - 1125</i>		
erstmalige Zulassung zum Verkehr	-		





Verkäufer