

Exposé

## Hymer B-KLASSE ML-I 780

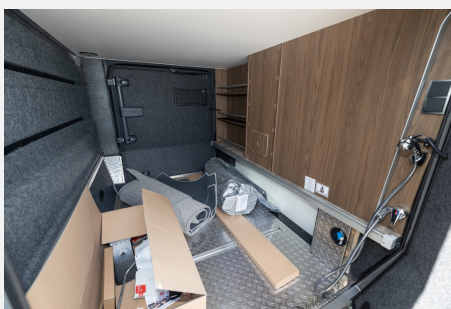
174.900,- €

MwSt. ausweisbar

Fahrzeug



Grundriss



**Technische Daten**

|                                  |   |
|----------------------------------|---|
| <b>Modell-/Baujahr</b>           | 2023  |
| <b>Leistung</b>                  | 125 KW / 170 PS                                     |
| <b>Basisfahrzeug</b>             | Mercedes Benz Sprinter 415 CDI Euro VI-E            |
| <b>Motordetails</b>              | Anzahl Zylinder: 4 Hubraum: 2000 Kraftstoff: Diesel |
| <b>Anzahl Schlafplätze</b>       | 4   |
| <b>Gesamtlänge</b>               | 789 cm  |
| <b>Gesamtbreite</b>              | 235 cm  |
| <b>Höhe</b>                      | 296 cm  |
| <b>Aufbauart</b>                 | Integriert  |
| <b>Masse in fahrber. Zustand</b> | 3510 kg   |
| <b>techn. zul. Gesamtmasse</b>   | 4500 kg   |
| <b>Zuladung</b>                  | 920 kg  |
| <b>Sitze mit Gurt</b>            | 4   |
| <b>Kraftstoff</b>                | Diesel  |
| <b>Polster</b>                   | Lederausstattung Napoli                             |
|                                  | Einzelbett  |

**Standort: 85254 Sulzemoos**  
**B-KLASSE ML-I 780**

- Mercedes-Benz Sprinter 4.43 t - 417 CDI - 125 KW/170 PS - Euro VI-E
- Gewichtsvariante 4.500 kg (bei Mercedes-Benz Sprinter 415/417 CDI)
- Außenfarbe Crystal-Silver-Metallic
- LED-Nebelscheinwerfer inkl. statischem Kurvenlicht
- 16 Zoll Leichtmetallräder (Silber) mit Ganzjahresbereifung
- Dachmarkise inkl. dimmbarer LED-Beleuchtung. Gehäuse silber. 550 x 300 cm
- Elektrische Trittstufe an der Fahrertür
  - + (wird beim Öffnen der Fahrertür automatisch ausgefahren)
- Komfort-Plus-Eingangstür inkl. Zuziehhilfe.
  - + RFID (schlüssellosem) Zugang und Zentralverriegelung
- Komfort-Stützen hinten (2 Stück)
- Rahmenverlängerung inkl. 450 kg Garagentraglast
- Elektrische Frontscheibenerwärmung
- Elektrischer Dachhaubenlüfter mit Funktion Zu- und Abluft bei Küche
- Sitzheizung und Lordosenstütze für Pilotensitze
- Hochwertiger runder Tisch. ausziehbar mit Echtholzrahmen
- Elektrischer Rollladen im Bug inkl. Sichtschutzrollo für Frontschreibe
  - + (von unten nach oben zuziehbar) und Sonnenblendenfunktion
- Außendusche in der Garage
- Zusatzpolster zwischen den Längseinzelbetten inkl. integrierter Komfortaufstieg
- TEC-Tower (Kühl-/Gefrierkombination 153 l. Backofen)
- Keramiktoilette
- Automatische Gasflaschenumschaltanlage mit Crash Sensor und EisEx
- Toilettenentlüftung
- 32 Zoll LED-Flachbildschirm mit integrierten Lautsprechern.
  - + Fernbedienung, DVD-Laufwerk,
  - + HYMER Smart-Multimedia-System mit Bluetooth (DVB-T/C, DVB-S2) inkl. Receiver
- Möbeldekor Velvet Ash
- Lederausstattung Napoli
- Teppichboden Laguna
- Ausstattungsline Premium
  - + Tempomat inkl. Lenkrad-Multifunktionstasten
  - + Multifunktionslenkrad
  - + Elektrische Parkbremse
  - + Verstärkte Vorderachse
  - + Vorrüstung DAB Radio
  - + Automatikgetriebe 9G-TRONIC inkl. Hold-Funktion
  - + MBUX 10,25 Zoll Multimedia System inkl. Navigation, Sprachsteuerung,
  - + Lenkrad-Multifunktionstasten, DAB+, Touchscreen und Rückfahrkamera
  - + Lederlenkrad (bei Automatikgetriebe)
  - + Aktiver Abstands-Assistent DISTRONIC PLUS inkl. Lenkrad-Multifunktionstasten
  - + Kombi-Farbdisplay
  - + Akustik-Paket Mercedes-Benz
  - + HYMER Premium Voll-LED Scheinwerfer
  - + Ablage für Smartphones incl. wireless charging Funktion mit Ladestandsanzeige
  - + Ladepaket Instrumententafel mit 2 x USB-C Stecker 5V / 1x 12V-Steckdose
  - + Vollautomatische Klimaanlage THERMOTRONIC inkl. Regensensor
- Wohnkomfort-Paket 3
  - + Holzlattenrost in der Dusche
  - + 4 x 230 V / 1 x 12 V / 1 x Doppel-USB Zusatzsteckdosen sowie Wohnkomfortleuchten
  - + Spannbettlaken nach Maß für Heckbetten individuell
  - + an Matratzenkonturen angepasst
  - + 4 Kissen mit Bezug
- Arktis-Paket smart

- + Wärmetauscher für Warmwasserheizung
- + Wärmetauscher-Vorbereitung Mercedes-Benz
- + Warmwasser-Garagenbodenheizung
- + Isoliermatte für Frontscheibe außen
- + Isoliermatte für Fahrerhaus-Fußraum, lose beigelegt
- + Zuheizung (unterstützt die Heizung beim Erwärmen des Fahrzeugs)
- + Riffelblechboden, Filzverkleidung und 2 zusätzliche Zurrschienen in Heckgarage
- TÜV-Abnahme / Brief
- Überführung/Abnahmeinspektion

### Irrtümer und Zwischenverkauf vorbehalten

Gerne nehmen wir Ihr Fahrzeug in Zahlung und erstellen Ihnen ein entsprechendes Angebot.  
Finanzierung möglich.

Irrtümer und Änderungen vorbehalten

## Ausstattung

- Doppelboden, Heckgarage

Irrtümer und Änderungen vorbehalten

## Bilder









## **Verkäufer**

HYMER - Zentrum Sulzemoos GmbH  
Herr Team Fahrzeugverkauf  
Ohmstraße 14  
85254 Sulzemoos

☎ 08135/937-200

FAX 08135/937-210

✉ [info@hymer-muenchen.de](mailto:info@hymer-muenchen.de)