

Exposé

Weinsberg X-CURSION VAN 500 MQ EDITION [PEPPER]
Ab Nov. '24

60.999,- €

MwSt. ausweisbar

Fahrzeug



Grundriss



Technische Daten

Modell-/Baujahr	2023
Erstzulassung	09.02.2024
TÜV	02/2025
Anzahl der Achsen	2
Leistung	110 KW / 150 PS
km Stand	20000 km
Umweltplakette	grün
Schadstoffklasse/-norm	S4 / Euro 6d-final
Basisfahrzeug	VW T6
Motordetails	VW T6.1 3.200 kg*** 110kW / 150PS, Automatikgetriebe
Getriebe	Automatik
Antriebsart	Frontantrieb
Anzahl Schlafplätze	2
Gesamtlänge	588 cm
Gesamtbreite	216 cm
Höhe	291 cm
Innenhöhe	199 cm
Aufbauart	Campervan
techn. zul. Gesamtmasse	3500 kg
Infrastruktur	Küche WC
Liegeflächen	Heck (135x200)
Sitze mit Gurt	2
Kraftstoff	Diesel
Heizung	Truma Combi 4D
Kühlschrankvolumen	90 l
Wasservorrat	65 l
Abwassertankvolumen	58 l
Batterie	80 Ah
Polster	Malabar
Steckdosen 230V	7
Steckdosen USB	4
Führerscheinklasse	B
Vorbesitzer	1
Farbe	weiß
	TÜV neu, ehem. Mietfahrzeug
	Mittelsitzgruppe
	Doppelbett quer

Beschreibung

Weinsberg X-Cursion Van 500 MQ Edition Pepper 80.761 Euro

Selbstfahrervermietfahrzeug Modelljahr 2023

Ausstattung über die Serienausstattung hinaus:

Einstiegsstufe elektrisch - 618 Euro

Ausstellfenster Heck links - 342 Euro

Rahmenfenster Seitz S7 - 962 Euro

Fahrradträger 2 Räder Thule Lift V 16 - 767 Euro

Aufbautür WEINSBERG EXCLUSIV - 995 Euro

Auflastung auf 3.500 kg - 2.129 Euro

MonoControl CS mit Gasfilter - 383 Euro

Gaswarner - 144 Euro

Rauchmelder - 36 Euro

Easy-Move-Bett für zwei Personen - 2.129 Euro

Klimaanlage Dometic Freshjet 2200 - 2798 Euro

Zusätzliche Batterie inkl. Batteriewächter - 583 Euro

TÜV und Fahrzeugbrief - 229 Euro

Frachtkosten - 1090 Euro

Unverbindliche Preisempfehlung des Herstellers ab Maintal: 93.966 Euro

Bei dem Kaufgegenstand handelt es sich um ein Selbstfahrervermietfahrzeug Modell 2023! Aus diesem Grund können mietübliche Gebrauchsspuren vorhanden sein! Jetzt Angebot sichern und das Reisemobil am Ende der Mietsaison im November 2024 mit ca. 20.000km übernehmen. Kommen Sie in den Genuss junger gebrauchter Reisemobile und profitieren Sie von unserer jahrelangen Erfahrung! Gerne stehen wir Ihnen mit Rat & Tat beim Kauf und der Finanzierung eines Reisemobiles oder Wohnwagens zur Seite! Egal ob privat oder gewerblich! Zögern Sie nicht und nehmen Sie Kontakt mit uns auf! Wir freuen uns auf Sie!

Irrtümer & Änderungen vorbehalten. Wir stehen Ihnen auch außerhalb der Öffnungszeiten für Fragen rund um den Kauf von Reisemobilen & Wohnwagen zur Verfügung. Dazu erreichen Sie uns telefonisch unter +49 (0) 173 8153146.

Ausstattung

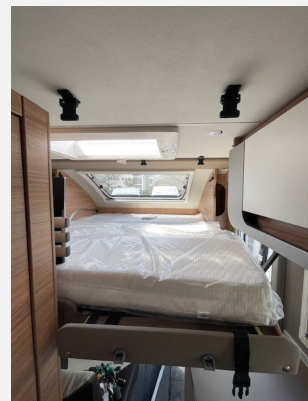
- Bedienanleitung (deutsch), TÜV und Zulassungspapier
- VW T6.1 3.200 kg*** 110kW / 150PS, Automatikgetriebe, Auflastung auf 3.500 kg
- Dichtigkeitsgarantie 10 Jahre, MediKit Gutschein, SilwyREADY, Verbandmaterial, Warndreieck und Warnweste
- Aufbautür: WEINSBERG KOMFORT, Ein-Schlüssel-Schließanlage, Insektenschutztür, Einstiegsstufe elektrisch, Aufbautür: WEINSBERG EXKLUSIV
- Service-/Stauraumklappen und Garagentür/-klappe mit Ein-Hand-Bedienung, WEINSBERG Easy-Travel-Box, Einfacher Zugang zu Gaskasten über Servicetür in der Seitenwand, Serviceklappe für {WEINSERG} Easy-Travel-Box, Gaskasten für 1 x 5 kg Gasflasche, Garagentür 72,5 x 110 cm, rechts, Garagentür 55 x 110 cm, links
- Linkslenker, Hochwertige Passform-Sitzbezüge für Fahrerhaussitze im WEINSBERG Wohnwelt-Design, ESP, ABS, Kraftstofftank 70 Liter, Fahrerairbag, Beifahrerairbag, Hill Holder (Berganfahrhilfe), Elektronische Weg-

fahrsperre, Elektromechanische Servolenkung, Fahrzeugschlüssel mit Fernbedienung zur Ver- und Entriegelung der Fahrerhaustüren, Maximale Traglast der Heckgarage: 150 kg, Rückfahrkamera, inkl. Verkabelung, Fahrer- und Beifahrersitz mit Armlehnen, Höhenverstellung Beifahrersitz, Höhenverstellung Fahrersitz, Fahrerhaussitze drehbar, Verbundglas-Frontscheibe in Wärmeschutzverglasung, Multikollisionsbremse, Start&Stopp-System mit Bremsenergie-Rückgewinnung, Elektrische Fensterheber, Radio "Composition Audio" mit TFT-Display (monochrom), Federung und Dämpfung mit erhöhter Vorderachslast und verstärkten Stabilisatoren, Fahrerhaus im Zweifarbdesign: Weiß / Ascotgrau, Frontstoßfänger in Wagenfarbe lackiert, 17" Bereifung, 17" Leichtmetallfelgen Devonport, Klimaanlage mit manueller Regelung im Fahrerhaus, Multifunktionsanzeige "Premium" mit mehrfarbigem Display, Multifunktions-Lenkrad (3-Speichen), Sitzheizung für Fahrerhaussitze, Front- und Seitenscheibenverdunklung, Notbremsassistent, Abstandsgeregelter Tempomat (ACC) mit Geschwindigkeitsbegrenzer, Müdigkeitserkennung, Fernlichtassistent: „Light Assist“, Scheibenwischer-Intervallschaltung mit Regensensor und automatische Fahrlichtschaltung, Reifendruckkontrollanzeige, Nebelscheinwerfer inkl. Abbiegelicht, Außenspiegel elektrisch einstell- und beheizbar, LED-Hauptscheinwerfer, LED-Tagfahrlicht, Beheizbare Scheibenwaschdüsen und Waschwasserstandsanzeige, Navigationssystem "Discover Media" inklusive "Streaming & Internet", Vorbereitung für "We Connect" und "We Connect Plus", Induktive Ladeschale, Lendenwirbelstützen für linken und rechten Einzelsitz in der 1. Sitzreihe (beide manuell einstellbar), Fahrradträger für 2 Räder, Heck: THULE LIFT V16

- Fenster mit Doppelverglasung getönt, vorgehängt und ausstellbar, mit Insektenschutz und Verdunklung, Dachhaube 40 x 40 cm klar, mit Insektenschutz und Verdunklung (Heck), Dachhaube 28 x 28 cm, mit Insektenschutz (Toilettenraum), Ausstellfenster Hutze, mit Insektenschutz und Verdunklung (Bug), Dachhaube (Hebe-Kipp) 70 x 50 cm klar, mit Beleuchtung, Insektenschutz und Verdunklung (Bug), Ausstellfenster 70 x 40 cm (Heck links), Rahmenfenster SEITZ S7
- Alu-Glattblech, weiß, Widerstandsfähige Unterbodenbeschichtung, Sonderbeklebung EDITION [PEPPER], Hutze über Fahrerhaus in LFI-Technologie, GFK-Dach mit reduzierter Hagelempfindlichkeit in Weiß
- Heckleuchenträger mit LED-Leuchten, Kennzeichenbeleuchtung in LED-Technik, Dritte Bremsleuchte in LED-Technik, Vorzeltleuchte in LED-Technik, mit Bewegungsmelder
- Möbeldekor: Tiberino, Profilleisten teilweise in Echtholz, Vinyl-Bodenbelag, Staukastenklappen mit Soft-Close-Funktion
- Monositzgruppe mit Einhängetisch, inkl. ausdrehbarer Tischverlängerung, Polster: MALABAR, COZY HOME EDITION [PEPPER], EvoPore HRC Matratze, Easy-Move-Bett für zwei Personen statt Stauschränke
- Kocher-Spülen-Kombination inkl. 2-Flammen-Kocher mit elektrischer Brennerzündung und geteilter Glasabdeckung, Kassetten-Toilette THETFORD drehbar, Küchenschubladen mit Soft-Close-Funktion, Kompressor-Kühlschrank 90 Liter (incl. 7,5 Liter Gefrierfach), Hochwertige Armaturen, Klappbare Wäschestange, im Toilettenraum oder Dusche, Flex Bad mit höhenverstellbarer Duschkabine
- Gasschlauch Ausführung D/AT/ES/FI/BE/IT/NL/DK, Gasregler Ausführung D/AT/ES/FI/BE/IT/NL/DK, Umluftanlage 12 V, Dieselheizung TRUMA Combi 4 D, Vernetzbares Elektronik-System inkl. zentralem Control-Panel mit Anzeige für Status der Batterien, Frisch- und Abwassertanks und Stromanschluss, Wasserversorgung mit Tauchpumpe, Warmwasserversorgung mit Einhebel-Mischbatterie, Gasanlage 30 mbar, Wasserleitungen im isolierten Bereich verlegt, Isolierhaube Abwassertank, beheizbar, Wasserfiltersystem „bluwater“, TRUMA MonoControl CS (inkl. Gasfilter), Gaswarner, Klimaanlage DOMETIC Freshjet 2200 (OEM)
- Ladebooster für Aufbauatterie, 230 V SCHUKO-Steckdosen Variante „D/AT/ES/FI/BE/IT/NL/DK/SE“, USB-Steckdose (1 Stück), im Heck, 230 V SCHUKO-Steckdose, zusätzlich (Garage), TV-Halter, Stromversorgung/Innenbeleuchtung mit 230 V und 12 V, div. Innensteckdosen, Innenbeleuchtung komplett in LED-Technik, Ladegerät 216 VA, Sicherungsautomat, Stimmungsvolle Ambientebeleuchtung, Antennenkomplettsystem Oyster 60 Premium, Twin inkl. SMART TV 27", 230 V SCHUKO-Steckdose zusätzlich, (Küche, 1 Stück)
- Markise 305 x 250 cm, anthrazit

Irrtümer & Änderungen vorbehalten. Wir stehen Ihnen auch außerhalb der Öffnungszeiten für Fragen rund um den Kauf von Reisemobilen & Wohnwagen zur Verfügung. Dazu erreichen Sie uns telefonisch unter +49 (0) 173 8153146.

Bilder



Verkäufer

HÜTTLrent GmbH
Herr Felix Muehl
Robert-Bosch Str. 2-4
63477 Maintal

☎ 061814243322

FAX +49 (0) 6181 42433-35

✉ verkauf@huettlrent.de

Verkäufer

HÜTTLrent GmbH
Herr Maximilian Knoll
Robert-Bosch-Str. 2-4

☎ 06181/4243318

✉ m.knoll@huettlrent.de