

Exposé

Knaus Van TI Plus 700 LF Platinum Selection

86.950,- €

MwSt. ausweisbar

Fahrzeug



Grundriss



Technische Daten

Modell-/Baujahr	2023
Anzahl der Achsen	2
Leistung	130 KW / 177 PS
Schadstoffklasse/-norm	keine
Basisfahrzeug	VW
Getriebe	Automatik
Anzahl Schlafplätze	2
Gesamtlänge	747 cm
Gesamtbreite	220 cm
Höhe	301 cm
Aufbauart	Teilintegriert
techn. zul. Gesamtmasse	4000 kg
Liegeflächen	Heck (201x140/105)
Kraftstoff	Diesel
Heizung	Truma Combi 6
Kühlschrankvolumen	142 l
Wasservorrat	100 l
Abwassertankvolumen	73 l
Batterie	80 Ah
Polster	Active Rock
	Mittelsitzgruppe
	Doppel-/franz. Bett, Doppelbett längs

Beschreibung

Der Start in die Reisemobilwelt beginnt mit dem neuen Knaus Van TI PLUS 700 LF Platinum Selection.

Neben einem unvergesslichen Design und hochwertiger Verarbeitung, hat dieser Wagen gut durchdachte Extras wie:

Motorvariante 177 PS
 Automatik
 Zusatzluftfederung Hinterachse
 Auflastung auf 4 Tonnen
 17 Zoll Alufelgen
 Automatische SAT-Anlage Twin
 Smart-TV 32 Zoll
 Rückfahrkamera
 Navigation
 Tempomat
 Ambiente Beleuchtung
 Markise
 Polster Active Rock
 Zwei zusätzliche Klappsitze mit 3-Punkt-Gurt in Fahrtrichtung
 Aufbautür mit Fenster
 Elektrische Trittstufe
 Gasflaschenauszug
 Ladebooster für Aufbauatterie
 Müdigkeitserkennung
 GFK Dach

und vieles mehr!

Gerne unterbreiten wir Ihnen ein individuelles Finanzierungsangebot und nehmen Ihr Reisemobil oder Wohnwagen zu fairen Preisen in Zahlung.

Kommen Sie vorbei, wir freuen uns auf Ihren Besuch!

Unsere Öffnungszeiten:

Montags bis Freitags: 09:00 bis 18:00 Uhr

Samstags: 09:00 bis 16:00 Uhr

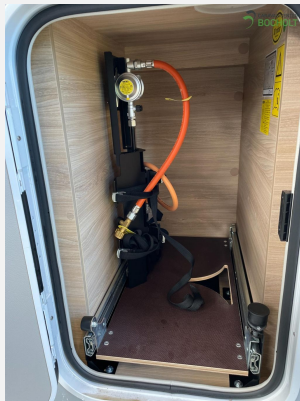
Sonntags Schautag: 10:00 bis 18:00 Uhr

Irrtümer und Änderungen vorbehalten

Ausstattung

- Airbag Beifahrer, Airbag Fahrer, Alufelgen, ESP inkl. Hill-Holder, Luftfederung Hinterachse, ABS, Multifunktionslenkrad, Tempomat, Elektr. Fensterheber, Fahrerhausteppich, Servolenkung, Tagfahrlicht, 3. Bremsleuchte, Ein-Schlüssel-Schließsystem
- Einstiegstufe elektrisch, GFK-Dach, Markise, Ausstellfenster, Außenstauraumklappe, Heki I, Vorzeltleuchte, Aufbautür mit Fenster, Verdunkelungs- und Fliegenschutzrollos
- Fahrerhaus-Verdunkelungssystem, Ambiente-Beleuchtung, Fahrerhaussitze drehbar
- Gasheizung, Klimaanlage FH manuell, Umluftanlage, Truma Combi 6, Truma cp-plus Bedienpanel
- 3-Flammkocher, AES-Kühlschrank, Kühlschrank mit Frostfach
- Dusche, Cassetten-Toilette, Warmwasser, Frischwassertank
- Navigationssystem, Rückfahrkamera, SAT-Anlage automatisch, TV
- 10 Jahre Dichtigkeitsgarantie, KNAUS ServiceBOX

Irrtümer und Änderungen vorbehalten









Verkäufer

Caravan Center Bocholt
Verkaufsteam
Wüppings Weide 10 - 13
46395 Bocholt

☎ 02871/9572-0

FAX 02871/9572-900

✉ verkauf@caravan-center-bocholt.de