

Exposé

Concorde CHARISMA 910 MI

394.999,- €

MwSt. ausweisbar

Fahrzeug



Grundriss



Technische Daten

Modell-/Baujahr	2023
Leistung	154 KW / 210 PS
Basisfahrzeug	Iveco Daily 65 C 18 Euro VI e
Motordetails	Anzahl Zylinder: 4 Hubraum: 3000 Kraftstoff: Diesel
Anzahl Schlafplätze	2
Gesamtlänge	927 cm
Gesamtbreite	243 cm
Höhe	354 cm
Aufbauart	Integriert
Masse in fahrber. Zustand	5675 kg
techn. zul. Gesamtmasse	7000 kg
Zuladung	825 kg
Sitze mit Gurt	4
Kraftstoff	Diesel
Polster	Leder-Polsterung Vanille
	Doppel-/franz. Bett

- **CHARISMA 910 MI**
- ***Listenpreis ° 459.310,- Sie sparen jetzt ° 64.311,-!***
- **-Chassispaket I 70C**
- * Auflastung 7.490 kg zulässige Gesamtmasse
- * Differentialsperre für Hinterachse
- * Concorde Fahrwerks-Paket Hinterachse
- * Luftfederung Hinterachse 2-Kanal, Heben und Senken
- * angepasste Abrollkolben für die Luftbälge
- * Fahrwerksoptimierte Stoßdämpfer vorne und hinten
- * ESP mit ABS, ASR und Hillholder
- **Auflastung Vorderachse 2.900 kg mit Leichtmetallfelgen**
- **Chassisvariante Iveco Daily 70C**
- **Motorvariante Iveco Daily C21 Euro VI**
- **ZF-Wandler-Automatik-Getriebe**
- **Komfort- und Sicherheitspaket**
- * Abstandsregeltempomat (ACC) mit Staufunktion
- * Notbremsassistent AEBS mit City-Brake pro
- * Aktiver Spurhalteassistent mit Warntongebener
- * Regen- / Lichtsensor
- **Aktives Reifendruck-Kontrollsystem**
- **Anhängerkupplung mit Anhängelast max. 3.500 kg**
- **Hydraulische Hubstützenanlage mit automatischer Nivellierung**
- **Kraftstofftank ca. 120 l**
- **BI-LED Hauptscheinwerfer im Frontbereich**
- * Nebellicht und statisches Kurvenlicht, Tagfahrlicht mit LED
- **Spurverbreiterung Hinterachse 67 mm **
- **Leichtmetallfelgen 16 Zoll Schwarz Silber matt. Vorderachse mit**
- * Spurweitenvergrößerung und erhöhter Vorderachslast 2.600 kg,
- * Aluminium-Radzierblenden Hinterachse
- **Leder-Multifunktionslenkrad abnehmbar**
- **Fahrerhaussitze mit Klimafunktion und Sitzheizung**
- **Doppelton-Druckluftfanfare**
- **Außendekor Centurion Style inklusiv Schriftzug**
- **Zentralverriegelung für Stauraumklappen mit elektrischer Sensoröffnung**
- **Dachmarkise 6.0 m, elektrisch**
- **LED-Dachbeleuchtung**
- * Fahrer- und Beifahrerseite, getrennt schalt- und dimmbar
- **Bugspiegel rechts und links für Reisebus-Außenspiegel**
- **Reisebus-Außenspiegel im Centurion-Style weiß lackiert**
- **Fahrerhaus-Seitenscheiben isolierverglast, elektrisch**
- **Aufbaufenster mit Tönung in privacy black**
- **Ambiente Beleuchtung Armaturenbrett**
- **Concorde Diamant Motorhaube beleuchtet**
- **Frontsichtschutzrollo Privacy**
- **Jalousien Wohnraum in Holzoptik**
- **CL-Lounge (4-Personen-Zulassung)**
- **Tisch auzieh- und absenkbar mit Tischauflagepolster**
- **Panorama-Dachluke Heki 3 (Schlafraum)**
- **Mineralstoff Küchenarbeitsplatte, Spülbecken nahtlos eingeformt (Marmor weiß)**
- * Edelstahl Kochmulde 3-flammig mit Automatikzündung, Glasabdeckung
- **Kompressor Kühlschrank 177 l**
- **Dachventilator mit Be- und Entlüftungsfunktion**
- **Geschirrspülmaschine**
- **Acryl-Glasscheibe beleuchtet vor Küchenfenster**
- **Elektro-Leistungspaket 1**
- * Gel-Batterie 1 x 170 Ah zusätzlich (gesamt dann 2 Batterien)
- * Kombi-Ladegerät 60 A, Sinus-Wechselrichter von 12 V auf 230 V,

- * 3000 W Spitzen- und 1600 W Dauerleistung mit Netzmangelausgleich
- **-Birdview 4-Kamera-Rundumsichtsystem**
- **-Sat.-TV-Anlage mit Full HD LED Smart TV 40 Zoll **
- * elektrisch absenkbar, Satelliten-TV-Anlage mit 85-cm-Spiegel, vollautomatische Ausrichtung, Mehrteilnehmer-Ausstattung durch TWIN-LNB,
- **-Full HD LED Smart TV 32 Zoll für Heckschlafrum mit integriertem TV-Tuner**
- **-LTE-WLAN Router zur Verstärkung externer WLAN Signale und für Internet TV streaming**
- **-Navigationssystem (mit Reisemobil-Software und Touchscreen-Bildschirm 10 Zoll**
- * integriertes Radio mit DAB+ und Freisprecheinrichtung
- **-High-End Soundsystem Fahrzeugakustisch und fahrzeugspezifisch eingemessen**
- * 3-Wege Soundsystem Fahrerhaus 2x Softdome-Hochtöner, 2x Mitteltöner,
- * 2x Tief-Mitteltöner
- * 2-Wege Wohnraumsystem (2x Softdome-Hochtöner, 2x Mitteltöner)
- * Performance Rearsystem
- * Bassreflex Subwoofer
- * High Power 7-Kanal-DSP-Verstärker
- **-Akustik-Paket Heckschlafrum**
- * 2 x 2-Wege-Lautsprechersystem und 4-Kanal-Verstärker zur
- * Klangoptimierung LED-Flachbildschirm
- **-Steckdosenkombination. 230 V / 12 V / Antenne. im Doppelboden**
- **-Außendusche Doppelboden**
- **-SOG-Comfort-Toilettenentlüftung mit Aktivkohlefilter für Festtank**
- **-Gastank 120 l**
- * Gas-Vorfilter, Gasfernbefüllung, Crashsensor und Füllstandsanzeige im Display
- **-Dachklima für Wohnraum 2200 W**
- **-Heizungskreislauf Schlafrum / Garage thermostatisch abregelbar**
- **-Alde-Flow 6 l Warmwasser Zusatzboiler**
- **-Spiegelschranktüren mit Innenspiegel**
- **-Duscharmatur mit Regenwalddusche und Handbrause**
- **-Elektrische Ablassventile für Grau- und Schwarzwassertank inkl. Kamera**
- **-Leder-Polsterung Vanille**
- **-High Power-Solaranlage mit ca. 960W mit maximaler Leistung**
- **-Mass Combi Pro**
- **-Frachtgebühren/Zulassungsdokumente/Abnahmeinspektion**

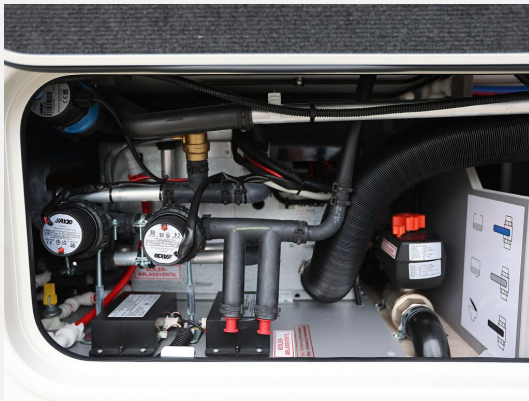
Irrtümer und Änderungen vorbehalten

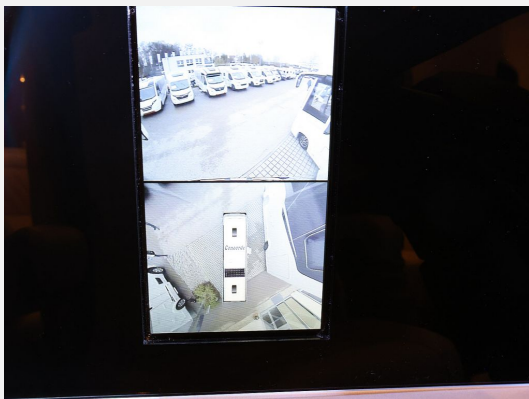
Ausstattung

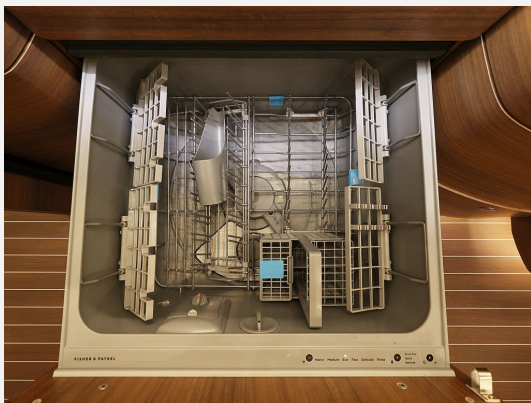
- Doppelboden, Heckgarage

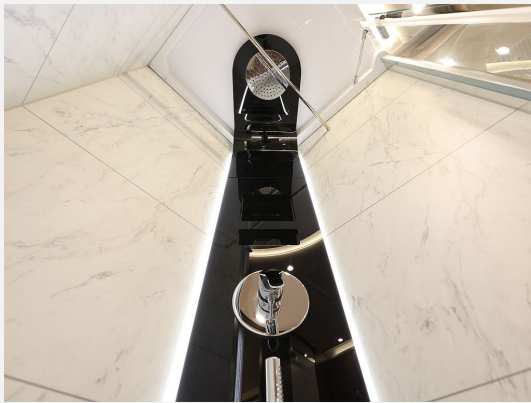
Irrtümer und Änderungen vorbehalten

Bilder











Verkäufer

Glück Freizeit GmbH
Herr Siegfried Weber
Ohmstraße 16
85254 Sulzemoos

☎ 08135-937155

FAX 08135-937151

✉ siegfried.weber@glueck-freizeitmarkt.de