

Exposé

## Benimar Sport S340 PACK UP MARKISE TV NAVI

**63.490,- €**

MwSt. ausweisbar

Fahrzeug



## Technische Daten

<b>Modell-/Baujahr</b>	2024
<b>Anzahl der Achsen</b>	2
<b>Leistung</b>	103 KW / 140 PS
<b>km Stand</b>	16035 km
<b>Umweltplakette</b>	grün
<b>Schadstoffklasse/-norm</b>	Euro 6
<b>Basisfahrzeug</b>	FIAT Ducato
<b>Getriebe</b>	Schaltgetriebe
<b>Antriebsart</b>	Frontantrieb
<b>Anzahl Schlafplätze</b>	5
<b>Gesamtlänge</b>	673 cm
<b>Gesamtbreite</b>	230 cm
<b>Höhe</b>	308 cm
<b>Aufbauart</b>	Alkoven
<b>techn. zul. Gesamtmasse</b>	3500 kg
<b>Infrastruktur</b>	Küche WC
<b>Sitze mit Gurt</b>	5
<b>Anhängerlast (gebremst)</b>	1500 kg
<b>Kraftstoff</b>	Diesel
<b>Führerscheinklasse</b>	B
<b>Farbe</b>	weiß
	TÜV neu, Vorführfahrzeug
	Seitensitzgruppe
	Etagenbett, Doppelbett quer

### **Sonderausstattung:**

- Pack UP: Markise + Solarpanel 150 W + Rückfahrsektoren + TV 20-Zoll mit DVB-T Antenne + Sicherheitstür mit Fenster und Mülleimer + Reise KIT (Batterie, 2 Auffahrkeile, 230 V Kabel, Wasserschlauch, Warnweste, 2 Warndreiecke, Sanitärzusatz) (nur für T440ES/T463ES/T495ES/S340ES erhältlich)

### **Serienausstattung:**

- Breitere Hinterachse (1980 mm)
- Radstand (mm) 3450 4035 4035 3800
- Kühlergrill schwarz/ silbergrau
- 16-Zoll Räder
- Tagfahrlicht
- Rückspiegel elektrisch und beheizt
- Elektrische Fensterheber
- Zentralverriegelung mit Fernbedienung
- ABS +ESP
- Traction Plus
- Tempomat mit Geschwindigkeitsbegrenzer
- Manuelle Klimaanlage im Fahrerhaus
- Fahrer- und Beifahrerairbag
- Lenkrad mit Tiefenverstellung
- Höhenverstellbarer und drehbarer Fahrer- und Beifahrersitz, 2 Armlehnen mit Rücklehnenverstellung

### **Wohnraum**

- Aufbau und Unterboden aus GFK
- Seitenwände und Dach mit holzfreiem Aufbau
- Dachfenster Sitzgruppe 70 x 50 cm
- Fenster mit Doppelverglasung Dometic D-LUX
- Heckstoßstange mit LED Leuchten
- Neues Außendesign
- 230 V- und 12 V-Steckdosen in der Garage
- Schlösser an den Aussenklappen

### **Innenraum**

- Neues PAMPLONA-Mobiliar
- Neue Polsterung PHOENIX
- Innenraumbeleuchtung mit LED
- Schubladen mit Softclose
- Dinettensitze mit Isofix
- Kissen mit wechselbaren Bezügen
- Alkovenbett 155 cm
- Hubbett elektrisch 1 Schlafplatz (max. 150 kg)

### **KÜCHE**

- Spülbecken und 2-Flammen-Kocher
- Großer Kühlschrank 140 Liter mit Schublade für 9 Flaschen
- Küchenplattenverlängerung
- max. Anzahl der mitführbaren Gasflaschen (max. Alu 11 kg) 1

### **Badezimmer**

- Separate Dusche mit Korb und Hängestange

## FASSUNGSVERMÖGEN DER WASSERTANKS

- Frischwasser (l) 105
- Abwasser (l) 105

## HEIZUNG

- Dieselheizung - 4000 W
- Gas-Warmwasserboiler

## MASSE / GEWICHT / PLÄTZE

- Länge (cm) 673
- Höhe (cm) 308
- Breite (cm) 230
- Zulässiges Gesamtgewicht (kg) 3500
- Masse in fahrbereitem Zustand (+/-5%) (kg) 2982
- Maximale Anhängelast (kg) 1500
- Maximale Anzahl erlaubter Personen für den öffentlichen Straßenverkehr / Essplätze / Schlafplätze 5/5/5

## BETTABMESSUNGEN

- Hinten (cm) 131/109x203 + 74x191
- Hubbett (cm) 155x203

## STAURAUUM UND GARAGE

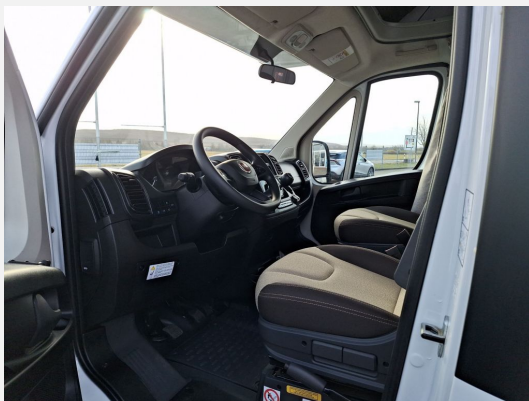
- Größe rechte Tür Stauraum (cm) 84x114
- Größe linke Tür Stauraum (cm) 58x89
- Max. Höhe in der Garage (cm) 67/120

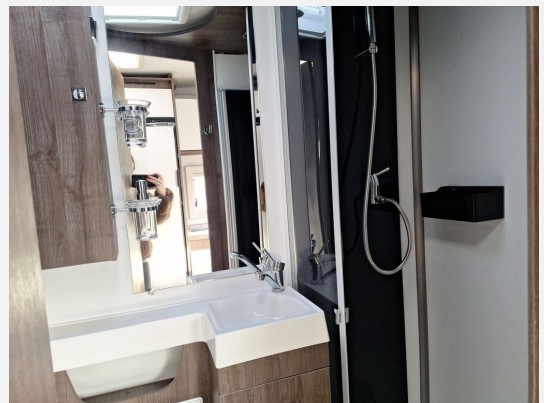
**Zu allen Fragen rund um dieses Fahrzeug stehen wir Ihnen unter der 034776 611 0 sehr gerne zur Verfügung.**

**Ausstattungs Irrtümer und Zwischenverkauf vorbehalten!**

## Ausstattung

- ABS, Airbag Beifahrer, Airbag Fahrer, Außenspiegel elektrisch, Elektr. Fensterheber, ESP, Außenspiegel beheizbar, Multifunktionslenkrad, Pilotensitze, Servolenkung, Tagfahrlicht, Tempomat, Wegfahrsperrung, Zentralverriegelung
- 2. Garagentür, Fahrradträger für 3 Räder, GFK-Aufbauwände, GFK-Dach, Hebe-Kippfenster, Heckgarage, Markise, Rahmenfenster, Verdunkelungs- und Fliegenschutzrollos
- Fahrerhaus-Verdunkelungssystem, Fahrerhaussitze drehbar, Fahrersitz drehbar
- Dieselheizung, Klimaanlage, Klimaanlage FH manuell
- 2-Flammkocher, AES-Kühlschrank, Kühlschrank mit Frostfach
- Cassetten-Toilette, Dusche, Dusche separat, Frischwassertank, Frischwassertank-Anzeige, Warmwasser, Warmwasserboiler
- TV, TV-Halter, TV-Halter schwenkbar
- Einparkhilfe hinten
- 1. Hand, Scheckheft gepflegt, Nichtraucherfahrzeug









**Verkäufer**

Wohnmobile Schmidt GmbH & Co. KG  
Herr Sebastian Schmidt  
Gewerbepark 26/27  
06295 Lutherstadt Eisleben

☎ 034776611165

✉ [sschmidt@automobileschmidt.de](mailto:sschmidt@automobileschmidt.de)

**Verkäufer**

Herr Mathias Schiele

☎ 034776 611166

✉ [mschiele@automobileschmidt.de](mailto:mschiele@automobileschmidt.de)