

Exposé

Dethleffs Trend T 7057 EB

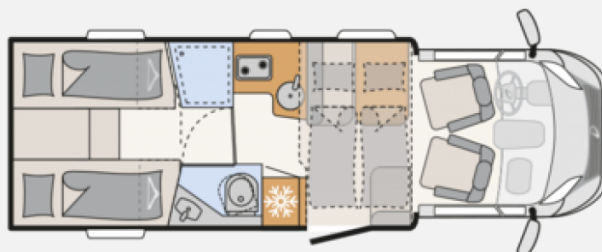
90.350,- €

MwSt. ausweisbar

Fahrzeug



Grundriss



Technische Daten

Modell-/Baujahr	2024
Leistung	103 KW / 140 PS
Umweltplakette	grün
Schadstoffklasse/-norm	Euro 6d
Basisfahrzeug	FIAT Ducato
Motordetails	2,2 Mjet
Getriebe	Schaltgetriebe
Anzahl Schlafplätze	2
Gesamtlänge	741 cm
Gesamtbreite	233 cm
Höhe	300 cm
Innenhöhe	205 cm
Aufbauart	Teilintegriert
Masse in fahrber. Zustand	2890 kg
techn. zul. Gesamtmasse	3499 kg
Infrastruktur	Küche WC
Liegeflächen	Heck (80 x 214) Heck (80 x 212) Heck (201 x 211)
Sitze mit Gurt	4
Anhängerlast (gebremst)	2000 kg
Anhängerlast (ungebremst)	750 kg
Kraftstoff	Diesel
Heizung	Gasheizung
Kühlschrankvolumen	ja l
Gefriervolumen	ja l
Wasservorrat	ja l
Wasservorrat (ink Boiler)	ja l
Abwassertankvolumen	ja l
Ladegerät	ja A
Batterie	95 Ah
Steckdosen 230V	7
Steckdosen 12V	1
Steckdosen USB	2
Führerscheinklasse	b
	Doppel-/franz. Bett, Einzelbett

Sofort lieferbar

Öffnungszeiten: Montag - Freitag: 9.00 - 12.00 13.00 - 17.00, Samstag: 9.00 - 14.00

Sonderausstattung:

Chassispaket

- Klimaautomatik Fahrerhaus
- elektrische Feststellbremse
- Armaturenbrett mit Aluminium Applikation
- Lederlenkrad
- LED Tagfahrlicht
- Keyless Entry and Go
- Multifunktionslenkrad
- Dieseltank 90 L

Familypaket

- Ausstellfenster in T Haube
- Wohnraumtür mit Fenster inkl. Verdunklung und Zentralverriegelung
- Fliegengitter Aufbauür
- Höhe- und Neigeverstellung und Doppellarmlehnen für Fahrer- und Beifahrersitz
- Verdunklungsjalousien im Fahrerhaus
- Panorama-Dachhaube 70 x 50 cm im Wohnraum
- Vorzeltleuchte 12 V
- Radioantenne DAB+ im rechten Außenspiegel integriert
- Vorbereitung für Radiosystem inkl. Soundpaket im Fahrerhaus

Assistenzpaket Fiat

- Spurhalteassistent
- Fahrlichtassistent
- Fernlichtassistent
- Notbremsassistent mit Fußgänger und Radfahrererkennung
- Regensensor
- Verkehrszeichenassistent

Designpaket

- Steckdosen und Schalter in Bicolor
- Beleuchtete Gurtbankverkleidung
- Hinterleuchteter Chromgriff im Eingangsbereich
- Neu gestalteter Küchenbereich (Küchenrückwand hinterleuchtet, indirekt beleuchtete Küchenarbeitsplatte, Griff und Handtuchhalter in Chrom)
- Duschkonsole in schwarz und Badaccessoires

Winterkomfortpaket Truma

- XPS Aufbau-Isolierung
- Unterbodenleitungen isoliert
- Abwassertank und -leitungen elektrisch beheizt
- Abwassertank isoliert
- Schalter für Wasserpumpe
- Gas Warmluftheizung 6 kW mit 1,8 kW Elektroheizstab und Warmwasserboiler inkl. digitalem Bedienelement

Rückfahrkamera

- 2. Rückfahrkamera
- 2. Aufbaubatterie
- DuoControl CS Zweiflaschenanlage
- Toilettenraumfenster
- Stützen hinten
- Dachklimaanlage



Gassteckdose
Bettenumbau Einzelbett zu Doppelbett
Markise 4,5m
Automatische SAT Anlage 65 Twin
TV
TV Halter

Serienausstattung:

Fahrgestell Fiat
Stahlfelgen 16 Zoll (225/75 R16C) inkl. Radvollblenden
Fiat Ducato Light Tiefrahmen (3.499 kg), MultiJet 140 (2,2 l / 140 PS), 6 Gang Schaltgetriebe
Fahrgestell Ausstattung Fiat
Tagfahrlicht im Scheinwerfer integriert
Wegfahrsperrung
Frontantrieb
Reifenfüllset und Abschleppöse
Verbreiterte Hinterachse
ABS (Anti-Blockiersystem) / EBD (Elektronische Bremskraftverteilung)
Sitzplatzerkennung für Fahrer- und Beifahrersitz
ESP inkl. ASR, Traction Plus, Hill Holder und Hill Descent Control
Lackierter Stoßfänger Weiß
Dieseltank 75 Liter inkl. 19 Liter AdBlue Tank
Seitenwind Assistent
Automatischer Bremsassistent nach einer Kollision
Stabilitätskontrollsystem für Anhänger
Fahrer- und Beifahrersitz Captain Chair, drehbar
Fahrerhaus Klimaanlage manuell
Tempomat
Cup Holder im Armaturenbrett mittig
Fahrer- und Beifahrerairbag
Außen Spiegel el. verstell- und beheizbar inkl. Totwinkelspiegel und integriertem Blinker
Außenfarbe Chassis Weiß
Außen Ausstattungen
Heckleuchenträger mit 3. Bremsleuchte
Bodenstärke: 49 mm, Seitenwandstärke: 34mm und Dachstärke: 35 mm
Dachhaube 40 x 40 cm über der Sitzgruppe
GFK Dach
EPS Aufbau-Isolierung
Seitenwände und Heckwand in Alu Glattblech
Heckgarage: zwei Garagentüren/-klappen mit Einhandbedienung, Heckabsenkung (150 Kg Flächenlast), beheizt, mit Zurrleisten, beleuchtet, 1x 230 V Steckdose
Wohnraumzugang mit komfortablem Coupe Einstieg
Schlafzimmerfenster rechts und links
70 cm breite Wohnraumtür
Lifetime Smart Aufbautechnologie: Verrottungssichere Bodenkonstruktion ohne Holzeinlagen – mit GFK-verkleidetem Unterboden und Dach
Außen Design
Außenlackierung Aufbau weiß
Innen Design
Holzdekor Virginia Eiche
Wohnwelt Torcello
Textile Ausstattung
Festbetten mit ergonomischen Holzlattenrosten und 150 mm starken 7-Zonen Premium Matratzen aus klimaregulierendem Material
Möbelvarianten
Sitzgruppe mit einhängbarem und erweiterbarem Tisch und 2 integrierte 3-Punkt-Gurte
AirPlus Dachschrank-Hinterlüftung zur Vermeidung von Kondenswasserbildung
Einzelbetten hochgesetzt inkl. komfortablen Aufstiegsstufen

Dachschrankklappen leise schließend (Softclose)
Raumhohe Holz-Schiebetür zum Abtrennen des Schlafraums
Küche
Raumhoher Kühlschrank mit separatem Frosterfach und automatischer Energiewahl (AES) (137 l)
Abfalleimer
MultiFlex Schienensystem
Gourmet-Küche: 3-Flamm-Kocher, großzügige Schubladen mit Soft-Close Einzug, großzügige Arbeitsfläche
Badezimmer
Duschrost
Ausstattung mit Schränken, Abstellflächen, Haken, großen Spiegeln und einer höhenverstellbaren Duscharmatur
Großzügiges Raumbad mit separater Dusche und Toilettenraum mit zum Wohnraum schließender Türe
Heizung
Gas Warmluftheizung 6kW
Heizung in der Sitzgruppe, zur optimalen Wärmeverteilung, verbaut
Elektroinstallation
EBL mit integriertem Überspannungsschutz und separatem FI Schutzschalter
Steckdosenanzahl 1x 12V, 8x 230V, 2x USB
LED-Beleuchtung im gesamten Fahrzeug
Zuschalt-/Trennautomatik für Starter- und Aufbauakku sowie Kühlschrank
Bord-Control-Panel
Baldachin mit Spots über der Aufbauakku
Aufbauakku AGM, 95 Ah
Wasserversorgung
Frischwassertank im isolierten und beheizten Bereich
Tauchwasserpumpe
Gasversorgung
Stauraum für 2 Gasflaschen mit je 11 kg Füllgewicht

Irrtümer und Änderungen vorbehalten

Ausstattung

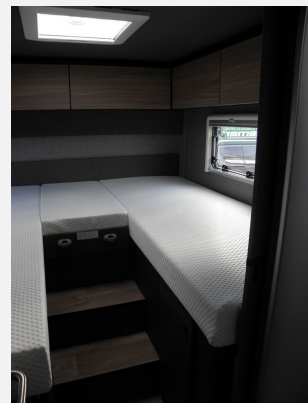
- Stahlfelgen 15 Zoll (215/70 R15C) inkl. Radvollblenden, Fiat Ducato Light Tiefrahmen (3.499 kg), MultiJet 140 (2,2 l / 103 kW / 140 PS), 6 Gang Schaltgetriebe
- Cup Holder im Armaturenbrett mittig, GFK Leichtbau Blattfeder, Wegfahrsperre, Lederlenkrad und Schaltknopf mit Ledermanschette, Stabilitätskontrollsystem für Anhänger, Tempomat, Sitzplatzerkennung für Fahrer- und Beifahrersitz, Seitenwind Assistent, Reifenfüllset und Abschleppöse, ESP inkl. ASR, Traction Plus, Hill Holder und Hill Descent Control, ABS (Anti-Blockiersystem) / EBD (Elektronische Bremskraftverteilung), Automatischer Bremsassistent nach einer Kollision, Fahrer- und Beifahrerairbag, Frontantrieb, Fahrer- und Beifahrersitz Captain Chair, drehbar, Radioantenne DAB+ im rechten Außenspiegel integriert, Höhe- und Neigeverstellung und Doppelarmlehnen für Fahrer- und Beifahrersitz, Außenfarbe Chassis Weiß, Außenspiegel el. verstell- und beheizbar inkl. Totwinkelspiegel und integriertem Blinker, Lackierter Stoßfänger Weiß, Gepolsterte Doppelarmlehnen, stoffbezogen, Verbreiterte Hinterachse, Fahrerhaus Klimaanlage manuell, Tagfahrlicht im Scheinwerfer integriert, Dieseltank 75 Liter inkl. 19 Liter AdBlue Tank
- Panorama-Dachhaube 70 x 50 cm im Wohnraum, Dethleffs Exklusiv Heckleuchenträger mit ShapeLine LED Rückleuchten, in Heckspoiler integrierter 3. Bremsleuchte und eingezogener Heckwand, Seitenwände und Heckwand aus widerstandsfähiger HighGloss GFK mit glatter, glänzender Oberfläche, GFK Dach, Wohnraumzugang mit komfortabler, breiter, elektrischer Trittstufe, Schlafzimmerfenster rechts und links, Fliegengitter-Aufbautür, Wohnraumzugang mit komfortablem Coupe Einstieg, Bodenstärke: 49 mm, Seitenwandstärke: 34mm und Dachstärke: 35 mm, 70 cm breite Wohnraumtür, Ebener Iso-Protect-Komfortboden im Wohnbereich ohne Podeste oder Absätze, Ausstellfenster in der T-Haube, Lifetime Smart Aufbautechnologie: Verrottungssichere Bodenkonstruktion ohne Holzeinlagen – mit GFK-verkleidetem Unterboden und Dach, Heckgarage: zwei Garagentüren/-klappen mit Einhandbedienung, Heckabsenkung (150 Kg Flächenlast), beheizt, mit Zurrleisten, beleuchtet, 1x 230 V Steckdose, EPS Aufbau-Isolierung
- Außenlackierung Aufbau weiß
- Holzdekor Ashton, Wohnwelt Saros

- Festbetten mit ergonomischen Holzplattenrosten und 150 mm starken 7-Zonen Premium Matratzen aus klimaregulierendem Material
- Heizung in der Sitzgruppe, zur optimalen Wärmeverteilung, verbaut, **Digitales Bedienelement für Warmluftheizung**, Gas Warmluftheizung 6 kW mit Warmwasserboiler
- Dachschränklappen leise schließend (Softclose), Sitzgruppe mit einhängbarem und erweiterbarem Tisch und 2 integrierte 3-Punkt-Gurte, Durchgehende Dachschränke im Heckbereich, AirPlus Dachschränk-Hinterlüftung zur Vermeidung von Kondenswasserbildung, Raumhohe Holz-Schiebetür zum Abtrennen des Schlafraums, Zwei praktische Spannnetze unterhalb des Dachschranks im Heckbett, T-Hauben Ausbau mit viel Staufläche und je zwei praktische Spannnetze rechts und links, Modernes Eingangsregal mit praktischen Ablagefächern und Spannbändern, Modernes Interieur Design mit dunkler Ambiente Decke und Fensterverkleidungen im Wohnraum, Einzelbetten niedrig für bequemen Zugang und hohe Kopffreiheit
- Tauchwasserpumpe, Frischwassertank im isolierten und beheizten Bereich
- Großzügiges Raumbad mit separater Dusche und Toilettenraum mit zum Wohnraum schließender Türe, Ausstattung mit Schränken, Abstellflächen, großen Spiegeln, Becher- und Toilettenpapierhalter
- Aufbauatterie AGM, 95 Ah, Bord-Control-Panel, EBL mit integriertem Überspannungsschutz und separatem FI Schutzschalter, Baldachin mit Spots über der Aufbau- und Einbautür, Zuschal-/Trennautomatik für Starter- und Aufbau- batterie sowie Kühlschrank, Vorzeltleuchte 12 V, LED-Beleuchtung im gesamten Fahrzeug, Steckdosenanzahl 1x 12V, 8x 230V, 4x USB, Funktionslicht (Aufbau- und Einbauspot)
- Stauraum für 2 Gasflaschen mit je 11 kg Füllgewicht, mit vereinfachtem Zugang
- MultiFlex Schienensystem inkl. Haken (weiteres Zubehör über Dethleffs Original Zubehör), Gourmet-Küche: 2-Flamm-Kocher, großzügige Schubladen, Besteckinsatz, Abfalleimer und großzügige Arbeitsfläche, Küchenrückwand mit Gewürzregal, Kühlschrank (137 l)

Irrtümer und Änderungen vorbehalten

Bilder









Verkäufer

Sessler Caravans
Herr Stefan Sessler
Dreielweg 1
92318 Neumarkt

☎ 09181 8338

FAX 09181 2 22 63

✉ info@sessler-caravans.de