

Exposé

**Polar 680 QA Original Modellwechsel-Aktion**

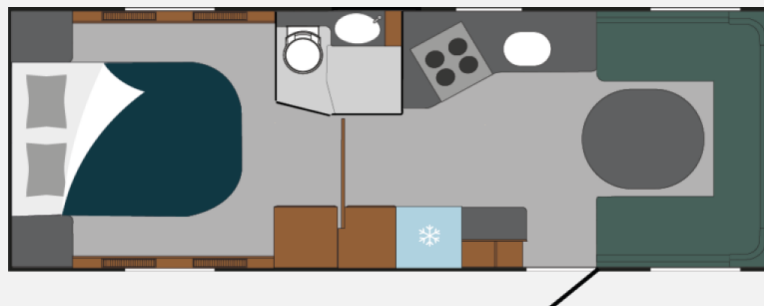
~~76.925,-€~~ **69.990,- €**

MwSt. ausweisbar

Fahrzeug



Grundriss



Technische Daten

<b>Modell-/Baujahr</b>	2024
<b>Anzahl der Achsen</b>	2
<b>Anzahl Schlafplätze</b>	4
<b>Gesamtlänge</b>	879 cm
<b>Gesamtbreite</b>	251 cm
<b>Höhe</b>	281 cm
<b>Umlaufmaß</b>	1130 cm
<b>Aufbaulänge</b>	751 cm
<b>techn. zul. Gesamtmasse</b>	2650 kg
<b>Infrastruktur</b>	Küche WC
<b>Liegeflächen</b>	Heck (200x140) alternativ (160x225)
<b>Heizung</b>	Alde Heizung + Warmwasser Fußbodenheizung
<b>Kühlschrankvolumen</b>	170 l
<b>Gefriervolumen</b>	31 l
<b>Wasservorrat</b>	40 l
<b>Abwassertankvolumen</b>	40 l
<b>Farbe</b>	weiß
	Rundsitzgruppe
	Queensbett

## Beschreibung

### Sonderzubehör:

- Gasofen
- Dachklimaanlage Truma
- zus. 12V Umwälzpumpe für Alde Warmwasserheizung
- el. Bedienung Queensbett
- Kühl-/Gefrierkombi mit 170/31 Liter Inhalt
- Insektenschutztür
- Füllpolster Rundsitzgruppe
- Dachluke Midi Heki vorne
- Eingangstür mit Fenster
- Deichselabdeckung
- Kissen für Rundsitzgruppe
- Küchenwanddekor Mamor Optik
- Fußboden in Antik-Bohlen Optik
- 100 Ah AGM Batterie
- Ladebooster

**1 Jahr Vollkaskoversicherung inklusive**

**1 Jahr 3.000 Stellplätze inklusive über die App Vansite.eu**

Weitere Extras gegen Anfrage und Aufpreis. Verfügbar Sofort !

Preis inkl. Fracht, TÜV und COC-Papiere

sowie eine Einweisung. Änderungen, Zwischenverkauf und Irrtümer in der Ausstattung vorbehalten.

Irrtümer und Änderungen vorbehalten

## Ausstattung

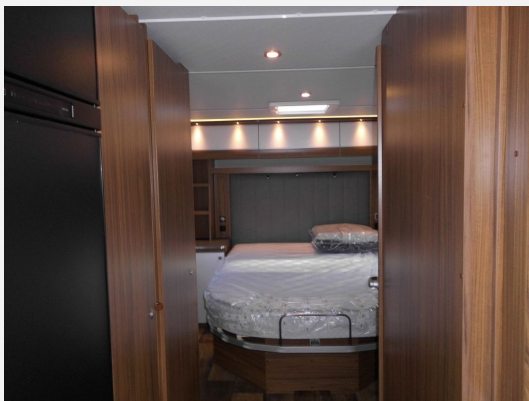
- Alufelgen, Antischlingerkupplung, Deichselabdeckung, Kurbelstützen, Stoßdämpfer, Stützen hinten, Tempo 100 Zulassung
- Außenstauraumklappe, Ausstellfenster, Doppelboden, Hebe-Kippfenster, Midi-Heki, Mini-Heki, Rahmenfenster, Verdunkelungs- und Fliegenschutzrollos, Vorzeltleuchte
- Ambiente-Beleuchtung, Dimmbare Beleuchtung, Federkernmatratze, Insektenschutztür 1/1, Kleiderschrankbeleuchtung, LED-Beleuchtung, Umbaubett
- Fussbodenheizung Warmwasser, Warmwasserheizung, Klimaanlage Dach
- 4-Flammkocher, Gasbackofen, Kühlschrank mit Frostfach
- Cassetten-Toilette, Dusche, Frischwassertank, Frischwassertank-Anzeige
- Gasflaschenkasten für: 2x11 kg Fl.
- Radio/Tuner
- Außensteckdose 12V / 230V / TV, Zusatzbatterie

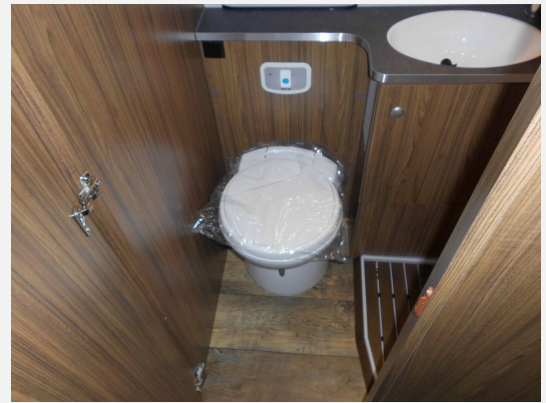
Irrtümer und Änderungen vorbehalten

## Bilder









**Verkäufer**

Caravan Wessel GmbH  
Herr Daniel Bicks  
Steinfurter Str. 57- 59  
59387 Ascheberg

☎ 02593 / 9577045

FAX 02593 / 951495

✉ fahrzeuganfrage@wohnwagen-wessel.de

**Verkäufer**

Caravan Wessel GmbH  
Herr Markus Oelschlegel

☎ 02593 / 9577045

FAX 02593 / 951495

✉ fahrzeuganfrage@wohnwagen-wessel.de