

Exposé

VANTourer 600 D Heckhubbett 165PS Dieselheiz.

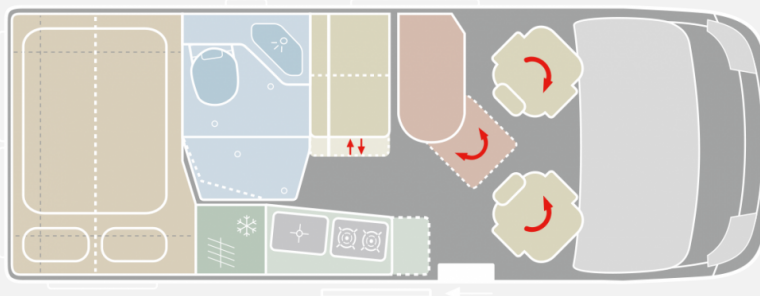
67.900,- €

MwSt. ausweisbar

Fahrzeug



Grundriss



Technische Daten

Modell-/Baujahr	2023
Leistung	121 KW / 165 PS
Umweltplakette	grün
Schadstoffklasse/-norm	Euro 6d
Basisfahrzeug	Peugeot
Getriebe	Schaltgetriebe
Anzahl Schlafplätze	2
Gesamtlänge	599 cm
Gesamtbreite	205 cm
Höhe	258 cm
Aufbauart	Campervan
techn. zul. Gesamtmasse	3500 kg
Infrastruktur	Küche WC
Kraftstoff	Diesel
Farbe	weiß
	Seitensitzgruppe
	Hubbett

Sofort verfügbar! Wir bieten Ihnen hier den **VANTourer 600 D** mit **165 PS** auf einem **Peugeot-Chassis** aus dem **Modelljahr 2023** an.

Zuhause auf Rädern – Kastenwagen haben nicht umsonst diesen Spitznamen, denn unterwegs möchte man auf keine Annehmlichkeit verzichten, die man daheim hat. Müssen Sie mit dem VANTourer 600 D auch nicht. Denn hier schlafen Sie nicht nur im bequemen Querdoppeltbett auf 5,99 m, sondern haben durch die abgeschrägten Oberschränke optimale Kopffreiheit und durch den großen Kleiderschrank optimal organisierte und knitterfreie Wäsche – eben wie zuhause.

UVP des Herstellers: 74.948,00 €

Der Kastenwagenn verfügt über folgende **TOP-Ausstattung** :

- Peugeot Motoroption: 2,2 L BlueHDI 165 PS
- Rahmenfenster Dometic Seitz S7P
- Hubbett Heck

Peugeot S Chassis Paket

- Kraftstofftank 90 Liter
- Drehbare Pilotensitze mit Armlehnen
- Elektrisch verstell- und beheizbare Außenspiegel
- Radiovorbereitung mit Lautsprechern
- HDC (Hill Descent Control, Smart Traction Control)
- Lederlenkrad mit Lederschaltknäuf
- Einparkhilfe hinten
- Elektrisch anklappbare Außenspiegel
- Nebelscheinwerfer
- Regen- und Lichtsensor
- Automatische Klimaanlage
- LED Tagfahrlicht
- 16 Zoll Alufelgen
- Lackierter Frontstoßfänger
- Fix & Go Kit
- Cup Holder
- USB Ladebuchse
- Tablet Holder
- Reifendruckkontrollsystem

Peugeot Comfort Paket

- REMIS Fahrerhausverdunkelung
- Fliegenschutztür an der Aufbautür
- Vorverkabelung SAT / Solar
- Vorverkabelung Rückfahrkamera
- Taschen im Bettbereich
- Tisch mit ausdrehbarer Verlängerung
- Isofix Kindersicherung
- Sitzbank seitlich erweiterbar
- Truma CP Plus Bedienteil
- Zusätzliche Steckdosen 230 V/ 12V

Serienausstattung

- Ausstellfenster
- Dachluke 40 x 40 cm (Bettbereich), 70 x 50 cm (Wohnraum)
- Elektrische Einstiegsstufe 700 mm (fährt bei Motorstart ein)
- Isolierfenster mit Verdunklungsrollo/Moskitoschutz
- Toilettenraumfenster mit Verdunklungsrollo/Moskitoschutz
- Kältebrückenoptimierte Isolierung an Seitenwänden, Decke sowie Hecktür
- Klappen und Türen mit Griffen, Push Locks und stabilen Möbelscharnieren
- Automotive Polster in Kunstleder-Stoff-Kombination mit Sichtnähten
- Ausstiegshilfe Heckbett
- Bordcontrol mit Anzeige für Strom/Wasser/Batterie
- Innenbeleuchtung komplett in 12 V (LED-Ausführung)
- 2 LED-Leuchten im Heck, mit USB-Ladesteckdose
- Steckdose 1 x 230 V/2 x 12 V/2 x USB-Adapter
- Abwassertank (Volumen in Litern), Unterflur 85 Liter
- 100 Liter maximales Fassungsvermögen des Frischwassertanks
- Gasanlage im Sicherheitsbehälter für Gasvorrat in Flaschen (3 kg)
- Truma Combi Dieselheizung (inkl. 12-l-Warmwasserbereitung)
- 2-Flammen-Gasherd mit Piezo-Zünder und Glasabdeckung
- Kompressorkühlschrank 95 Liter inkl. Gefrierfach
- Edelstahl-Spülbecken mit Wasserhahn
- Arbeitsplatte mit großer seitlicher Erweiterung mit Einhandbedienung
- Variobad mit erweiterter Duschtasse und Einleger
- Kassetten-Toilette Dometic CTS 4110

Wir bei **Albers Mobile** sind Ihr Ansprechpartner für Reisemobile & Wohnwagen im schönen Münsterland.

Sie finden uns an der A43 in der Nähe von Münster/Westfalen direkt an der Autobahnausfahrt Nottuln neben McDonald's®.

Unser freundliches und kompetentes Verkaufsteam erreichen Sie unter der folgenden Telefonnummer: **02502/22994-10**

Öffnungszeiten:

Montag bis Freitag 09:00 - 17:30 Uhr

Samstag 09:00 - 13:00 Uhr

Sonntag 11:00 - 15:00 Uhr Schautag

Sie möchten Ihren Gebrauchten verkaufen? Gerne nehmen wir Ihr aktuelles Fahrzeug in Zahlung.

Auf Wunsch können wir Ihnen eine Finanzierung mit einer Laufzeit bis zu 180 Monaten und eine RMV Reisemobilversicherung anbieten.

Wir freuen uns auf Ihren Besuch!

Ihr Albers Mobile Team

Offizieller **Vertragshändler** für Challenger, Roller Team, Knaus, T@b, LMC, Sterckeman, Panama & VAN-Tourer.

"Die im Internet gemachten Angaben sind unverbindliche Beschreibungen. Sie stellen keine zugesicherten Eigenschaften dar. Der Verkäufer haftet nicht für Datenübermittlungsfehler, Änderungen oder Eingabefehler. Irrtümer & Zwischenverkauf vorbehalten."

Irrtümer und Änderungen vorbehalten

Ausstattung

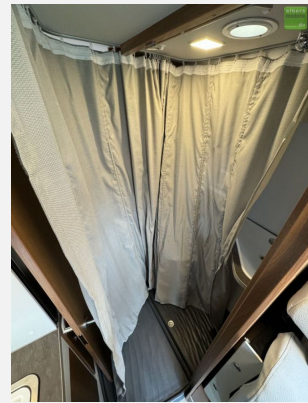
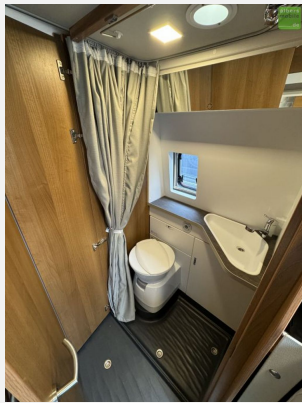
- Rußpartikelfilter, ABS, Zentralverriegelung, ESP, Servolenkung, Tempomat
- Klimaautomatik, Dieselheizung
- Dusche separat

Irrtümer und Änderungen vorbehalten

Bilder











INTER CARAVANNING

Wir bei Albers Mobile sind Ihr Vertragshändler für Reisemobile und Wohnwagen im schönen Münsterland

albers mobile
_.de

Ihre Ansprechpartner



Frank Fürstenberg
f.fuerstenberg@albersmobile.de



Janis Hacke
j.hacke@albersmobile.de



Isabel Höning
i.hoening@albersmobile.de

Challenge ROLLER TEAM LMC KNAUS FROB terckeman PANAMA VAN TOURER

Albers Mobile GmbH
Beisenbusch 5-7
48301 Nottuln
02502 / 22994 - 10

Öffnungszeiten
Montag - Freitag 09:00 - 17:30 Uhr
Samstag 09:00 - 13:00 Uhr
Sonntag 11:00 - 15:00 Uhr Schautag

albers mobile
_.de



Challenge ROLLER TEAM LMC KNAUS FROB terckeman PANAMA VAN TOURER

Sie finden uns an der A43 in der Nähe von Münster/Westfalen direkt an der Autobahnausfahrt Nottuln neben McDonalds®.
Wir freuen uns auf Ihren Besuch!
Ihr Albers Mobile Team

mobile.de

Kundenbewertung
für Albers Mobile GmbH

★★★★★

Ihre Kunden bewerten Sie mit

4,9

28 Bewertungen seit 06/2020
Stand 06/2022

Patricia Lobinger
Geschäftsführerin mobile.de

Verkäufer

Albers Mobile GmbH
Verkaufsteam
Beisenbusch 5-7
48301 Nottuln

☎ 02502 22994 10

✉ verkauf@albersmobile.de