

Exposé

## Adria Coral Axess 670 SL CSD-Edition

**73.939,- €**

MwSt. ausweisbar

Fahrzeug

Verkauf - Vermietung - Service - Zubehör



Info: +49 (0) 7125 933 888

Grundriss





## Technische Daten

<b>Modell-/Baujahr</b>	2024
<b>Leistung</b>	103 KW / 140 PS
<b>Schadstoffklasse/-norm</b>	Euro 6d
<b>Basisfahrzeug</b>	Fiat Ducato
<b>Motordetails</b>	2,2 l MultiJet
<b>Getriebe</b>	Schaltgetriebe
<b>Anzahl Schlafplätze</b>	3
<b>Gesamtlänge</b>	749 cm
<b>Gesamtbreite</b>	230 cm
<b>Höhe</b>	289 cm
<b>Aufbauart</b>	Teilintegriert
<b>Masse in fahrber. Zustand</b>	3090 kg
<b>techn. zul. Gesamtmasse</b>	3500 kg
<b>Zuladung</b>	410 kg
<b>Sitze mit Gurt</b>	4
<b>Radstand</b>	404 cm
<b>Kraftstoff</b>	Diesel
<b>Heizung</b>	Truma Combi 6 CP Plus
<b>Kühlschrankvolumen</b>	140.00 l
<b>Wasservorrat</b>	115 l
<b>Abwassertankvolumen</b>	85 l
<b>Batterie</b>	100.00 Ah
<b>Polster</b>	Arno
	Einzelbett



## Beschreibung

28 Jahre Womo-Eder! - Herzlich willkommen auf der Schwäbischen Alb! Wir sind Vertragshändler der Firmen Adria, Carado, Sun Living, Hymer, Eriba und Westfalia. Wir inserieren bei mobile.de nicht mehr alle unsere Fahrzeuge! Alle Wohnmobile / Wohnwagen nur noch unter [www.womo-eder.de/fahrzeugangebot](http://www.womo-eder.de/fahrzeugangebot) - hier auch 360 Grad Bilder Laufend neue Fahrzeuge auf dem Hof! Bei uns finden Sie Ihren Wunsch-Camper! Ihnen dürfen wir anbieten:

- Adria Coral Axess 670 SL CSD-Edition
- Fiat Ducato 140 PS
- Polster "Arno" Airbag Fahrer+Beifahrer, Isofix-Kindersitz-Befestigung Rückbank  
ABS, ASR, ESP, EBD, HBA, LAC, MSR, Hillholder, Traction+, Tagfahrlicht, Nebel-Scheinwerfer, LED-Rücklicht, Klimaanlage FH, Außenspiegel elek. verstell- und beheizbar, Fensterheber FH elek., Funk-Zentralverriegelung FH, Tempomat, Lenkrad in Lederoptik, dreh- und höhenverstellbare Komfort-FH-Sitze mit Armlehnen im Wohnraumdesign, Stopp-Start-System, Getriebe manuell (6+R), 16"-Räder, Reifen Reparatur-Set, Kurbelstützen hinten, Frontstoßfänger lackiert in FH-Farbe, falt-Verdunkelung Fahrerhaus, Wohnraumtür mit Fliegenschutz + Fenster + ZV, Panorama-Dachhaube Front, Sonnenschutz-Markise, Funktions-Doppelnboden, AGM-Wohnraumbatterie 100Ah, Ladebooster, Ladestation 230V / 12V in Garage, TFT-Halterung, Sicherheits-Gasregler MonoControl CS, Gasfilter, Dunstabzug, Abdeckung Kocher + Spüle, Abtropfschale, Cassetten-Toilette mit elektrischer Spülung)
- Vorfracht, Fracht, Maut, TÜV, Zulassungsdokumente
- Auslieferungsinspektion Ausführliche Einweisung
- Weitere Einbauten durch unser Werkstatt-Team möglich

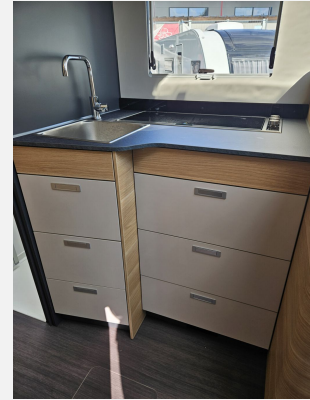
Alle Fahrzeuge von Eder GmbH:

- Mindestens einem Jahr TÜV/DEKRA und Gasprüfung
- 80 Punkte Werkstattcheck, Dichtheitsprüfung und ausführliche Einweisung
- Unser Meister mit Werkstatt-Team stehen Ihnen mit Rat und Tat zur Seite
- Wir sind Servicepartner für die Firmen Adria, Sun Living, Carado, Dethleffs, Hymer, Eriba, Westfalia, TEC, und LMC
- Kundendienst und Reparaturen für das Basis-Fahrzeug sowie für den kompletten Aufbau (alle Hersteller)
- Als Truma-, ALDE- und Dometic-Stützpunkt geben wir unser Bestes im Kundendienst dieser Geräte
- Export auch in die Schweiz / Europa möglich Inzahlungnahme und günstige Finanzierung möglich, Irrtümer und Zwischenverkauf vorbehalten!

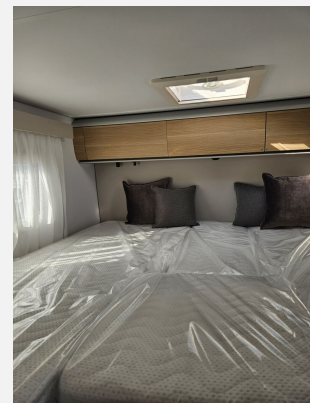
## Ausstattung

- Lederlenkrad, Servolenkung, Tempomat, Multifunktionslenkrad, Zentralverriegelung, Rußpartikelfilter
- GFK-Dach, Heckgarage, Markise
- 3-Flammkocher
- Isofix, WC

## Bilder















www.womo-eder.de



## Verkäufer

Womo-Eder GmbH  
Herr Ralf Eder  
Fischburgstr. 49  
72574 Bad Urach

☎ +49 (0) 7125-933888

✉ [verkauf@womo-eder.de](mailto:verkauf@womo-eder.de)